

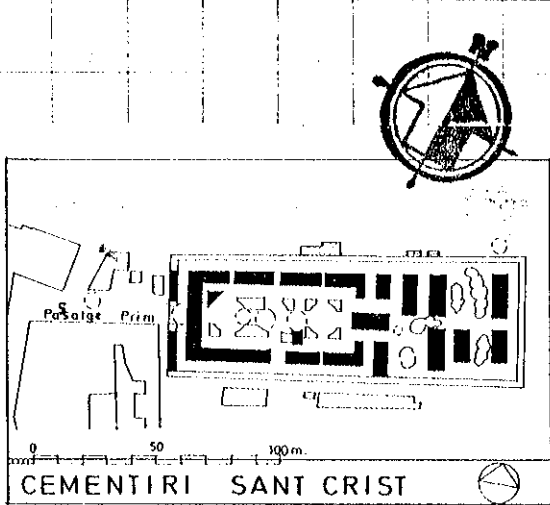
EXCM. AJUNTAMENT DE BADALONA

INVENTARI DE PROTECCIÓ DEL PATRIMONI CULTURAL EUROPEU IPCE

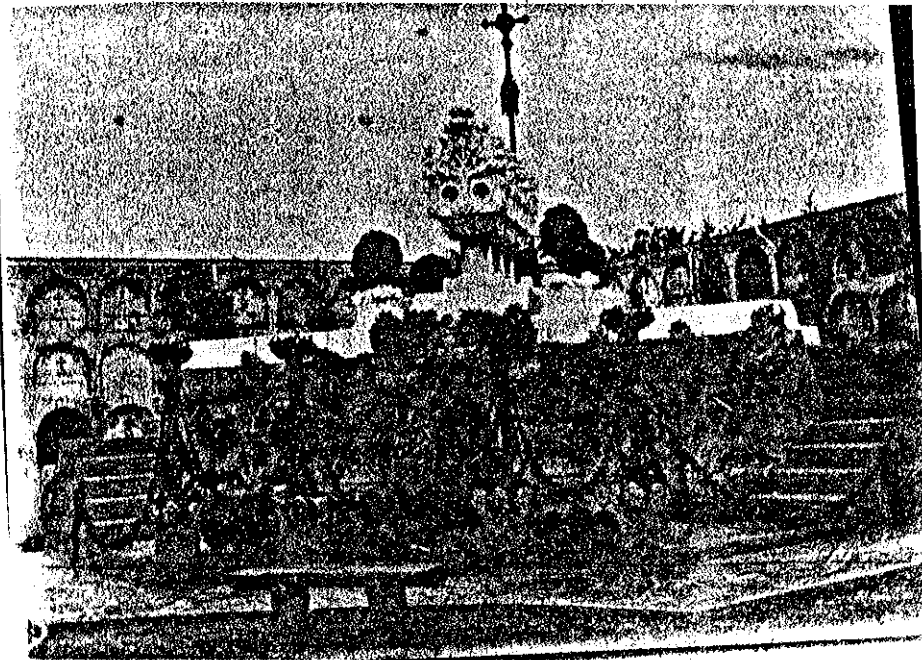
DENOMINACIÓ	TOMBA PER LA FAMILIA BOSCH	
LOCALITZACIÓ GEOGRÀFICA	Cementiri Vell (Sant Crist) (Center)	
MUNICIPI (Comarca)	Badalona (Barcelonés)	B
AUTOR	JOAN AMIGO i BARRIGA - arquitecte-	
ÈPOCA	any 1907	
DESCRIPCIÓ/TIPOLOGIA	Exhuberant monument funerari dins la corrent modernista. Una de les millors obres modernistes del seu autor, i de les millors obres destinades a panteó de tot Catalunya.	
CONTEXT	El Cementiri Vell, avui ofegat per construccions veïnes, va esser l'unic de la ciutat fins ben entrat el present segle.	

REFERÈNCIA AHUAD	REFERÈNCIA IPCE
ESTAT DE CONSERVACIÓ	
Obra major	Bé
Coberta	Bé
Interior	Bé
Humitat	No
UTILITZACIÓ	
Actual	Panteó
Proposada	Panteó

CROQUIS EMPLAÇAMENT



ELEMENTS D'IDENTIFICACIÓ GRÀFICA I FOTOGRÀFICA



PROTECCIÓ EXISTENT Cap

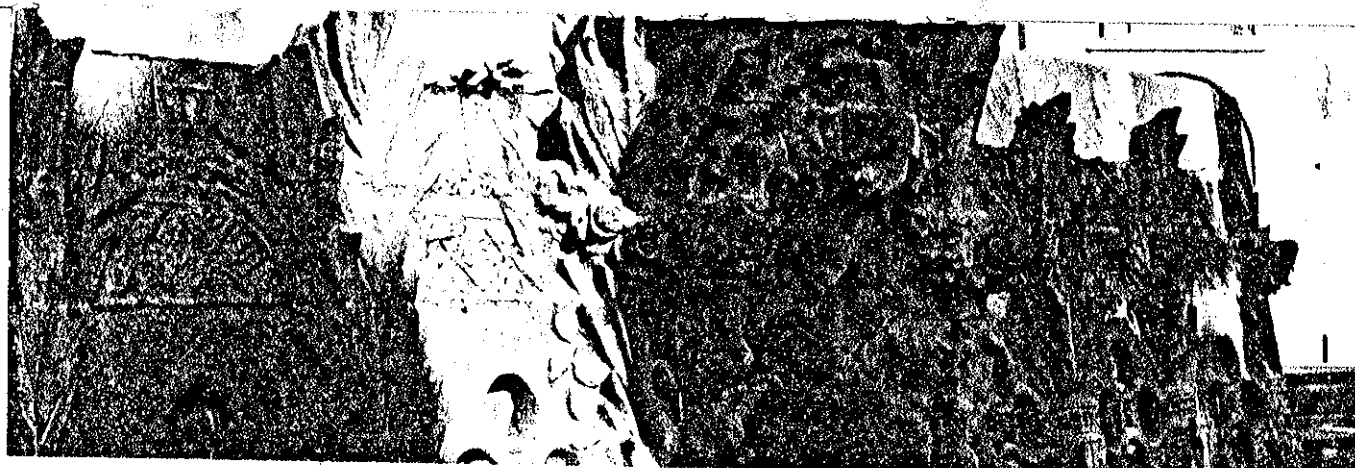
PROTECCIÓ PROPOSADA Catàleg municipal -Registre dela

Fitxa confeccionada per: EQUIP TREBALL Data:

Francesc Lladó-Joan Antoni Padrós - arqtes-

Revisada per: Data:

Cronologia del projecte i de l'obra	bibliografia	Informació documental	Informació gràfica
<p>1907 - Solicitud permís d'obres a nom de Da. Lluïcia Costa Vda. Bosch.</p>	<p>BOHIGAS, Oriol. Rev. Cau. nº 17- 1973</p> <p>BOHIGAS, Oriol, Arq. Modernista. Ed. Lumen.</p> <p>LLADO; Francesc Rev "Carrer dels arbres" "La arq. funeraria"</p>		
<p>Règim jurídic</p>	<p>Notícia de l'autor</p> <p>Neix a Badalona el 1875. Titul el any 1900. Mort el 1958. Arqte. municipal (1914-1925)- 2a. generació modernista. Autor de moltes obres a Badalona (Pavillars Mir, Casacuberta, La Llauna, etc.)</p>	<p>Materials fotogràfics</p> <p>Arxiu Lladó</p>	<p>Bibliografia</p>
Notes			

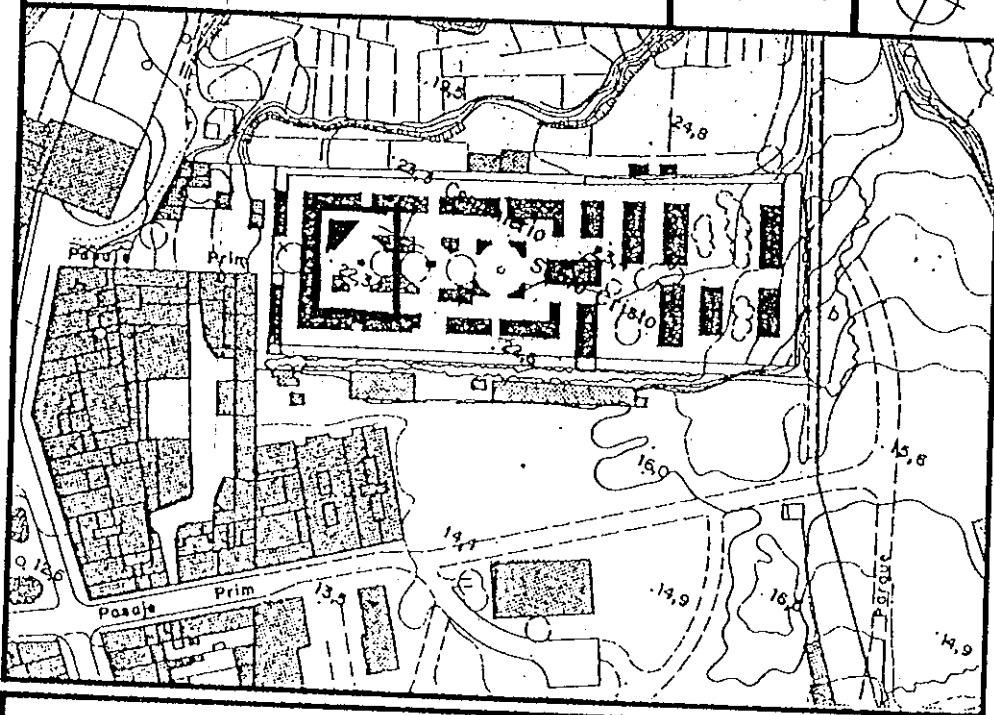


EXCM. AJUNTAMENT DE BADALONA — PLA ESPECIAL DE PROTECCIÓ DEL PATRIMONI

OCTUBRE 198

REFERÈNCIA	DENOMINACIÓ	TOMA FUNERARIA PER A LA FAMILIA BOSCH
J-4	LOCALITZACIÓ	Cementiri Vell (Sant Crist)
	BARRI	Centre

PLANOL EMPLAÇAMENT ENTORN E: 1/2000



CALIFICACIÓ P.G.M. 76

OBSERVACIONS:

VALORACIÓ GLOBAL

Important monument funerari modernista.

Conservació i entreteniment de l'obra i el seu entorn.

EDIFICIS DE L'ENTORN B

S'adaptarán al bé catalogat.