

EXCM. AJUNTAMENT DE BADALONA

DENOMINACIÓ **CONJUNT URBA DE LA RAMBLA**

LOCALITZACIÓ GEOGRÀFICA **La Rambla**

MUNICIPI (Comarca) **Badalona (centre urbà) (Barcelonès)**

AUTOR **Francisco de Paula del Villar Lozano, Arquitecte**

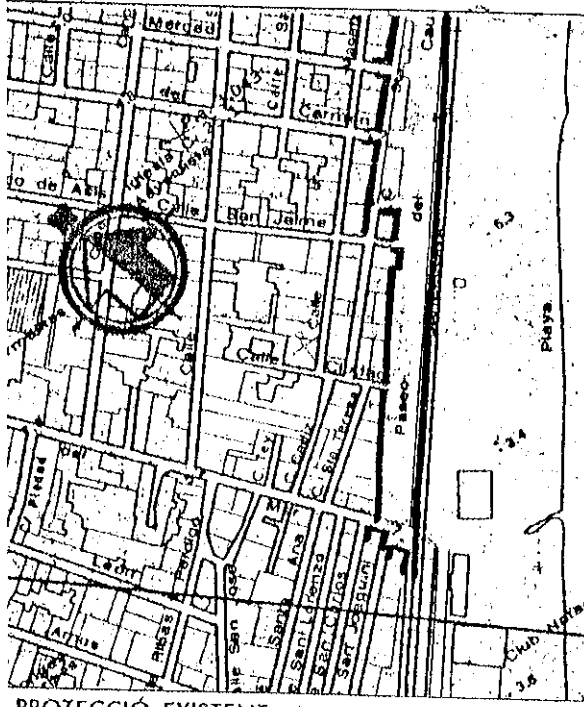
ÈPOCA **Segles XIX i XX**

DESCRIPCIÓ/TIPOLOGIA **Passeig marítim que és la façana marítima de Badalona. Les palmeres constitueixen l'element vegetal característic. Les vistes al mar, tapades per establiments de banys que abans eren desmontables i avui amb uns usos diferents, són fixes. El ferrocarril constitueix una barrera física important.**

CONTEXT **Es, sens cap mena de dubte, el millor passeig de Badalona, a pesar de l'abandó actual i el desgavell arquitectònic. Un PERI redactat l'any 1980 vol incidir en el tema.**

INVENTARI DE PROTECCIÓ DEL PATRIMONI CULTURAL EUROPEU IPCE	
REFERÈNCIA AHUAD	REFERÈNCIA IPCE
ESTAT DE CONSERVACIÓ	
Obra major	
Coberta	
Interior	
Humitat	
Cal engrandir-lo	
UTILITZACIÓ	
Actual	Passeig
Proposada	Passeig

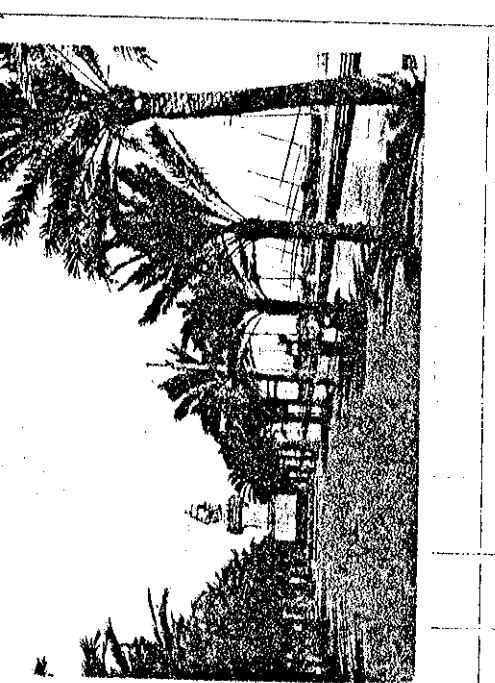
CROQUIS EMPLAÇAMENT



ELEMENTS D'IDENTIFICACIÓ GRÀFICA I FOTOGRÀFICA



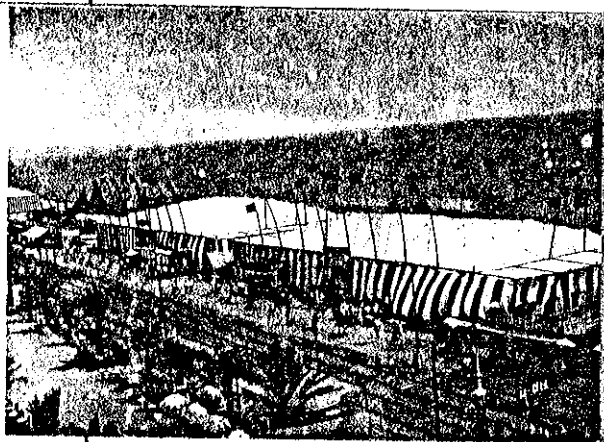
PASSO DE MARTINEZ GAMBUS (VISTA PASSADA)



PROTECCIÓ EXISTENT

PROTECCIÓ PROPOSADA **Catàleg municipal**

Fitxa confeccionada per: **EQUIP TREBALL** Data: **Octubre 1980**
Francesc Lladó i Joan Antoni Padrós
 Revisada per: _____ Data: _____



Informació documental

Informació gràfica

Materials fotogràfics

Bibliografia

Arxiu Padrós Fornaguera
 Arxiu Padrós Galera
 Arxiu Lladó

Règim jurídic

Notícia de l'auror

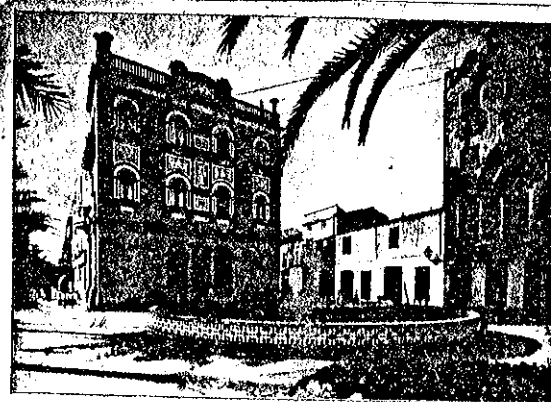
Espai públic.

Neix a Múrcia l'any 1828.
 Mort al 1902. Títol de l'
 any 1852, a Madrid. Segon
 President de l'Associació
 d'Arquitectes de Catalunya.
 Catedràtic d'Arquitectura
 Legal (1853). Arquitecte (1)

Notes

(1) diocesà i provincial.
 Segon Director de l'Escola
 d'Arquitectes de Barcelona
 (1889-1900). Arquitecte
 municipal de Badalona
 i Sant Andreu de Palomar.
 Restaurador de l'església
 del Pi i altres edificis.

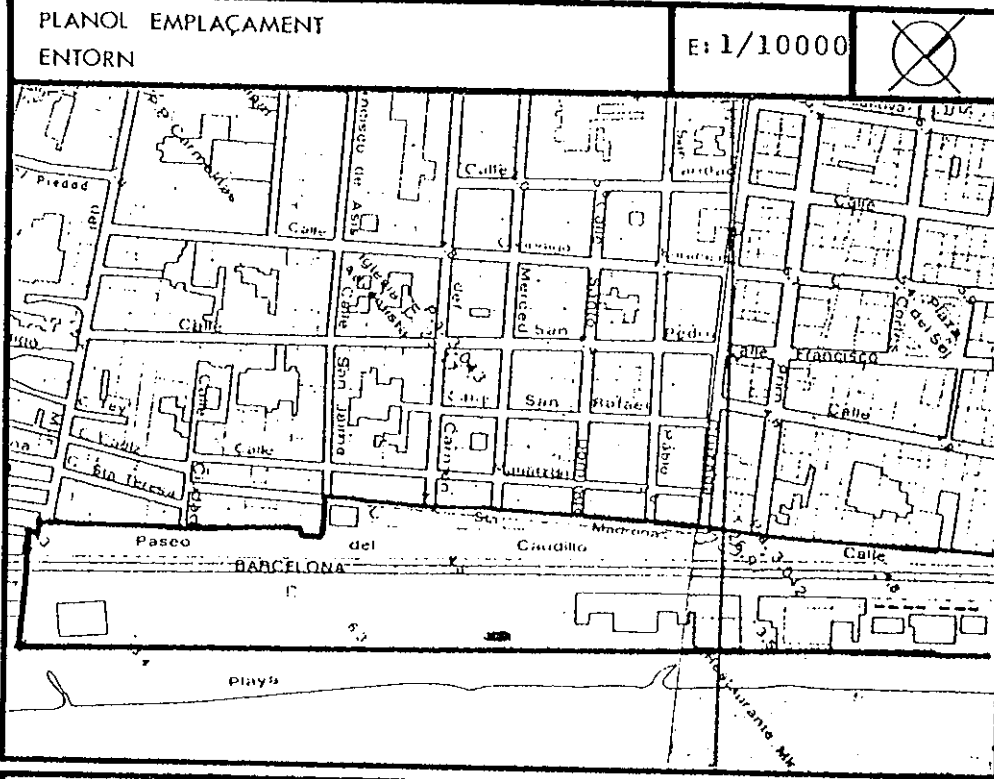
Els jardins són fruit d'
 una cessió dels propietaris
 del C/. Sta. Madrona
 (part) al comú.



PASEO DE MARTÍNEZ CAMPOS
 NÚMERO 40 DEL EDIFICIO DEL PASADIS DE LA CASITA

OCTUBRE 1980

REFERÈNCIA G-3	DENOMINACIÓ	CONJUNT URBA DE LA RAMBLA
	LOCALITZACIÓ	La Rambla
	BARRI	Centre



CALIFICACIÓ P.G.M. 76 Zona 6a: jardí actual local

OBSERVACIONS: El vial paral·lel a la Rambla, assenyalat en el P.G.M. del 76, desvirtuarà el caràcter de passeig que té actualment.

VALORACIÓ GLOBAL

Forma part de la façana marítima de Badalona, constituint un dels millors passeigs del Maresme.

PROTECCIÓ PROPOSADA

El passeig marítim de Badalona, La Rambla, tindrà una arquitectura que respectarà:

- 1/ Els edificis d'interès catalogats.
- 2/ La composició de buits i plens, les alçades, textures i colors del conjunt.
- 3/ L'ambient marítim de la zona.

EDIFICIS DE L'ENTORN