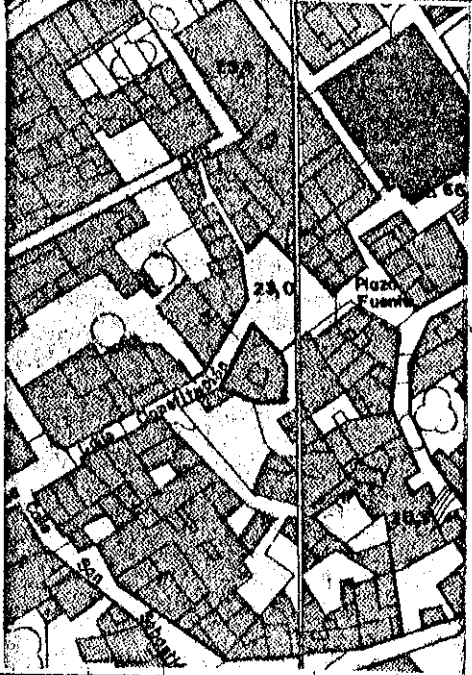
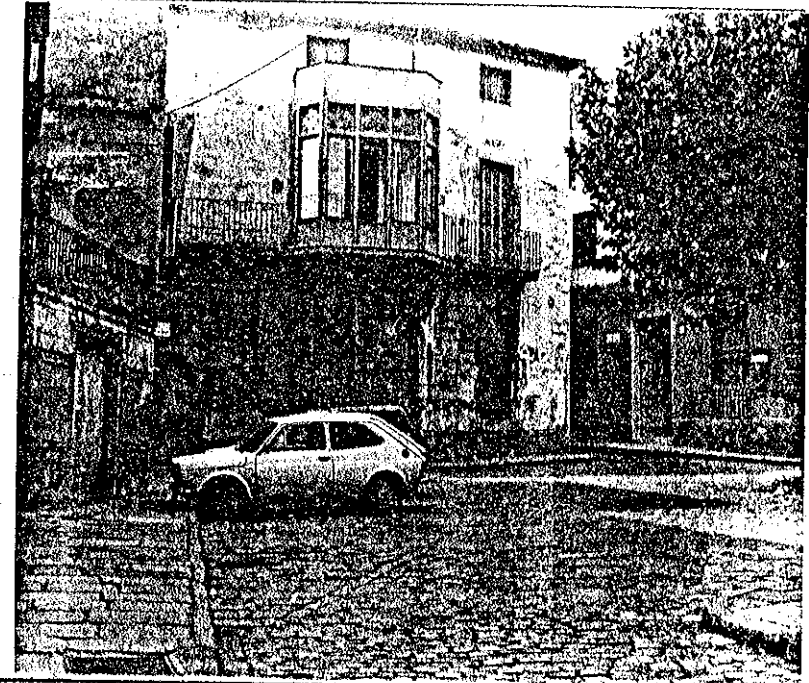
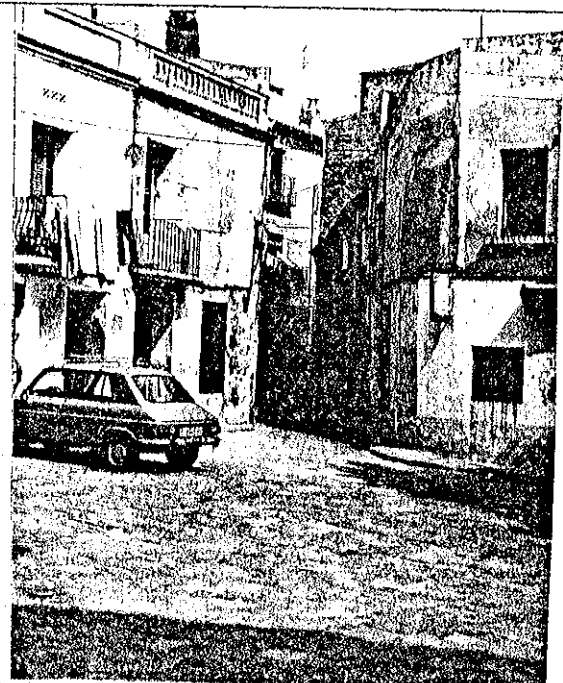


EXCM. AJUNTAMENT DE BADALONA		INVENTARI DE PROTECCIÓ DEL PATRIMONI CULTURAL EUROPEU IPCE	
DENOMINACIÓ CASA PLANAS I CONJUNT PLAÇA DE LA CONSTITUCIÓ		REFERÈNCIA AHUAD	REFERÈNCIA IPCE
LOCALITZACIÓ GEOGRÀFICA C/.Barcelona, 1-3 i Pl.de la Constitució			
MUNICIPI (Comarca) Badalona (Dalt de la Vila) (Barcelonès)			
AUTOR Joan Amigó i Barriça, Arquitecte (reformes)		ESTAT DE CONSERVACIÓ	
ÈPOCA Primers de segle		Obra major B6 - Treballs d'entreteniment	
DESCRIPCIÓ/TIPOLOGIA Casa en planta de baixos, pis i golfes, amb una tribuna (Amigó) molt característica que domina la Pl.de la Constitució. Primer nucli residencial i de relació, a redós de la parroquia. Interessant pati al davant, a l'altre costat del carrer Barcelona, on l'entrada és modernista (Amigó).		Coberta B6	
		Interior B6	
		Humitat No	
CONTEXT		UTILITZACIÓ	
		Actual Vivenda unifamiliar	
		Proposada Vivenda unifamiliar	

CROQUIS EMPLAÇAMENT



ELEMENTS D'IDENTIFICACIÓ GRÀFICA I FOTOGRÀFICA



PROTECCIÓ EXISTENT Pla Especial de Reforma Interior del Dalt de la Vila

PROTECCIÓ PROPOSADA

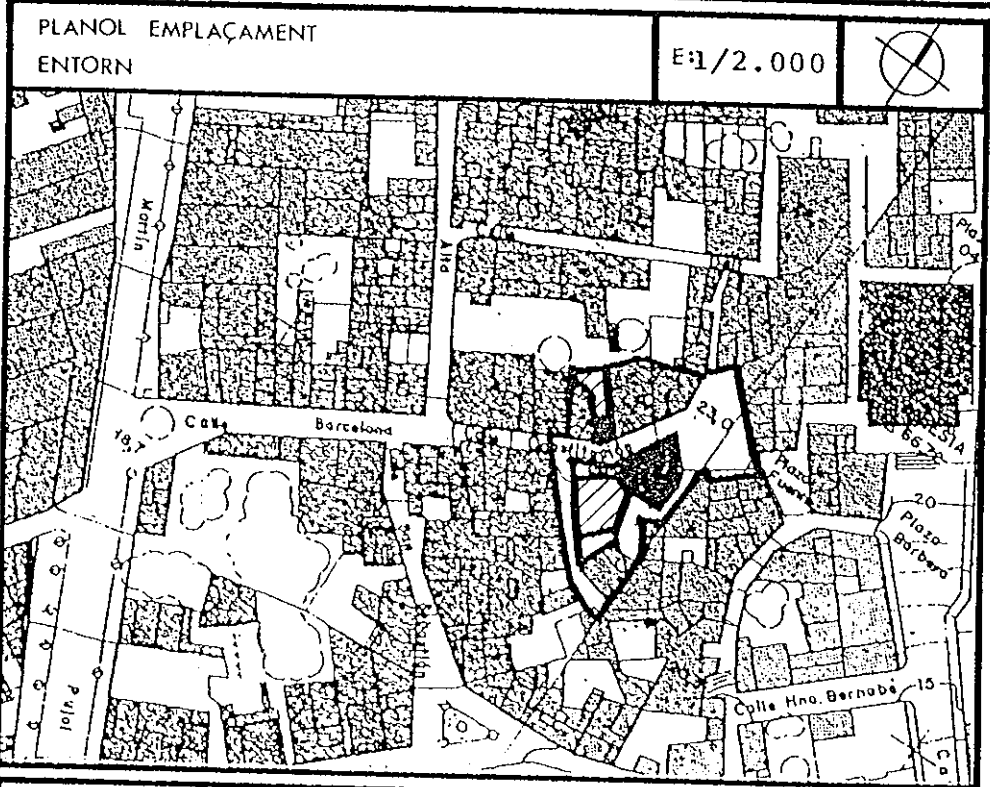
Fitxa confeccionada per: EQUIP TREBALL Joan Antoni Padrós i Francesc Lladó

Data: Octubre 1980

Cronologia del projecte i de l'obra	Bibliografia	Informació documental	Informació gràfica
	<p>CUYAS TOLOSA, Josep Ma. "Història de Badalona", volum V, Badalona, 1977.</p> <p>Excursions d'en Rafel d'Amat Cortado i Senjust per Catalunya, Centre Excursionista de Catalunya, Barcelona, 1919.</p>		
Règim jurídic	Notícia de l'autor	Materials fotogràfics	Bibliografia
Propietat i residència de la família Planas.			

Notes			
<p>Molt lligada l'història amb la família Seriol, ja establerta a la vila l'any 1925. La casa pairal era nomenada "Can Seriol de la plaça". Més tard es troba en "Seriol de la Riera", en "Seriol de la Costa", "del Camí Ral" i en "Seriol del Rec".</p>	<p>L'any 1580, en un "cartellum", es llegeix "Marianna de Pinós i de Sant Climent contra els bens de Pere Seriol de Badalona".</p> <p>A l'any 1786, Francesca Barriça Gelaber-Seriol es casà el 14 de Novembre de 1786 amb Martí Planas, de Sant Martí de Provençals.</p>	<p>S'emplaça en zona qualificada com a 12 "casc antic" en el Pla Comarcal del 76.</p>	

REFERÈNCIA	DENOMINACIÓ	CASA PLANAS I CONJUNT DE LA PLAÇA CONSTITUCIÓ
G-2	LOCALITZACIÓ	Plaça Constitució i carrer Barcelona ,1-3
	BARRI	Dalt la Vila-



CALIFICACIÓ P.G.M. 76 Zona 12 : Casc Antic

OBSERVACIONS: Edifici protegit per el P.E.R.I de Dalt la vila (1978)

VALORACIÓ GLOBAL

Constitueix un dels edificis importants del barri de Dalt la Vila ,definint part de la plaça Constitució , de gran valor paisagistic i historic. Caracteristica tribuna de vidre emplomat de l'arqte. Amigó , aixi com la portalada d'entrada del pati del carrer Barcelona.

PROTECCIÓ PROPOSADA

FAÇANA	Conservació total de la composició general, i de la tribuna en particular.
INTERIOR	Entretenment
COBERTA	Entretenment
PATI	Conservació total de la portalada d'entrada
ENTORN	A: No edificable.

EDIFICIS DE L'ENTORN

S'adaptaran a les pre-existencies ambientals de la plaça i del edifici catalogat en particular.