

EXCM. AJUNTAMENT DE BADALONA

INVENTARI DE PROTECCIÓ DEL PATRIMONI CULTURAL EUROPEU IPCE

DENOMINACIÓ CASA PER EN FELIX GALLENTE (1)

REFERÈNCIA AHUAD

REFERÈNCIA IPCE

LOCALITZACIÓ GEOGRÀFICA C/.del Temple, cantonada C/.Germà Juli

MUNICIPI (Comarca) Badalona (centre urbà) (Barcelonès)

AUTOR Joan Amigó i Barriga, Arquitecte (2)

ESTAT DE CONSERVACIÓ

ÈPOCA 1924

Obra major BÉ

Coberta BÉ

DESCRIPCIÓ/TIPOLOGIA La concepció modernista era ja patent en aquesta època. Els arquitectes modernistes van desertar, alguns, cap a estils històrics. Aquesta casa està dins d'aquesta línia. Consta de soterrani, baixos, pis i terrat.

Interior No visitat l'interior Humitat

UTILITZACIÓ

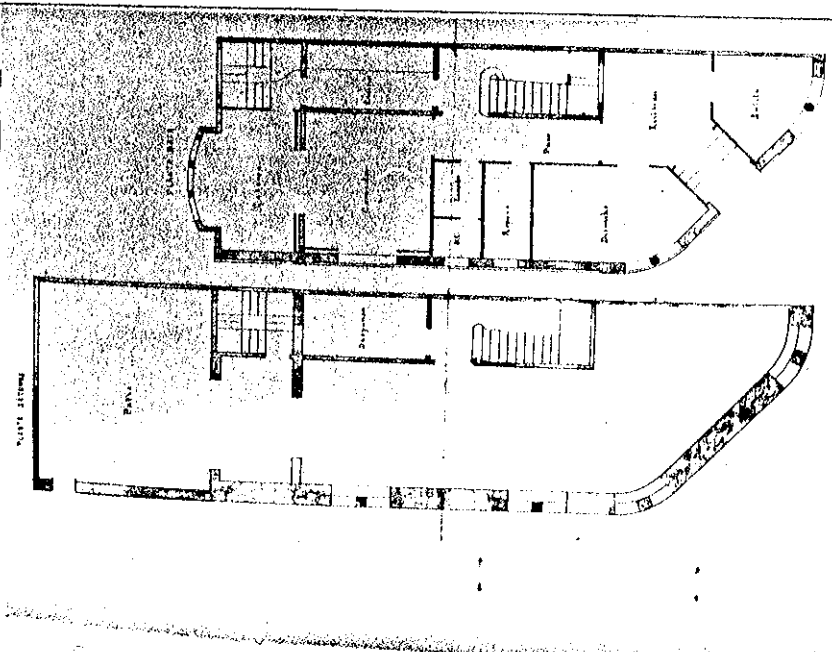
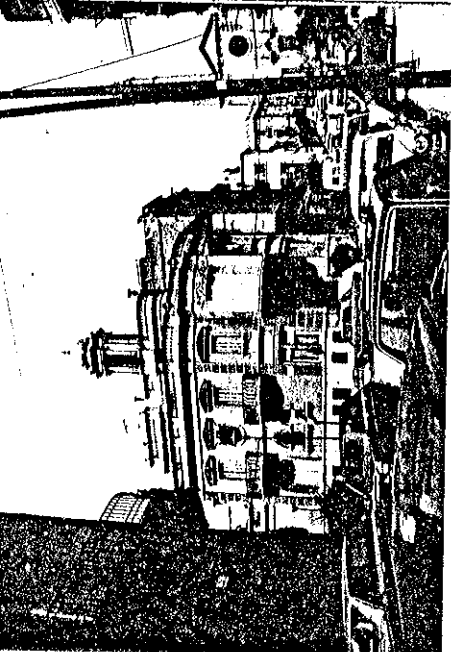
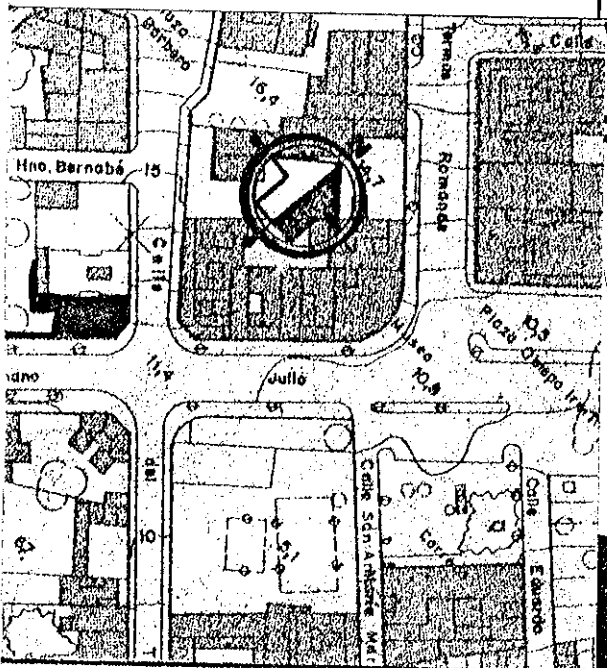
CONTEXT Dins el Dalt de la Vila.

Actual Vivenda unifamiliar

Proposada Vivenda o equipament cultural

CROQUIS EMPLAÇAMENT

ELEMENTS D'IDENTIFICACIÓ GRÀFICA I FOTOGRÀFICA



PROTECCIÓ EXISTENT Pla Especial de Reforma Interior del Dalt de la Vila

PROTECCIÓ PROPOSADA Catàleg municipal

Fitxa confeccionada per: EQUIP TREBALL Data: Octubre 1980
Francesc Lladó i Joan Antoni Padrós

Revisada per:

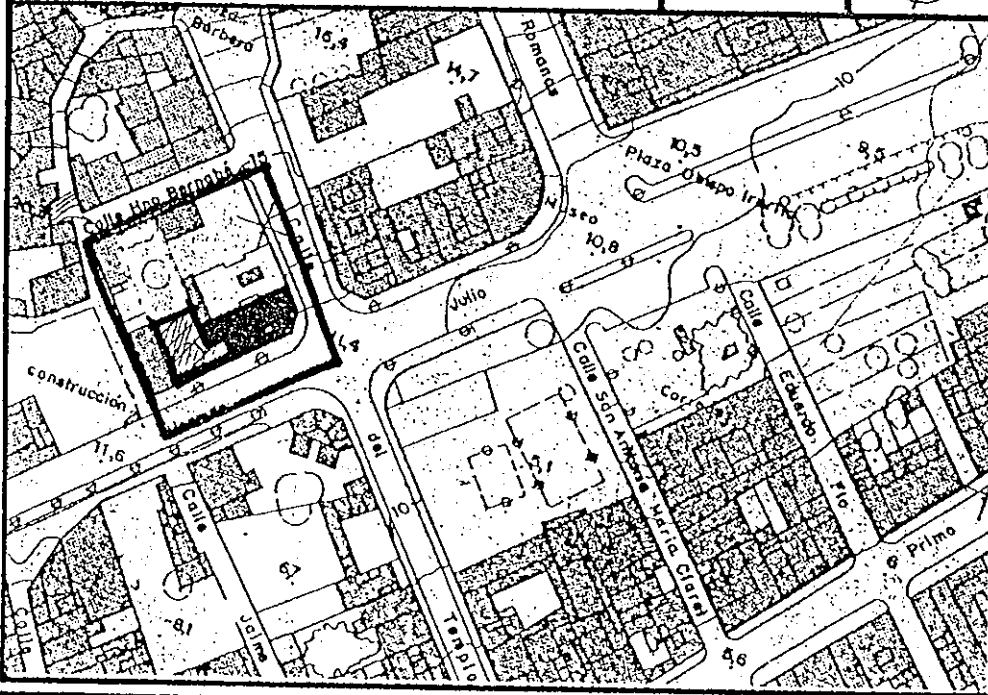
Data:

Cronologia del projecte i de l'obra	Bibliografia	Informació documental	Informació gràfica
<p>Permís d'obres demanat l'any 1924 per en Felix Gallent.</p> <p>Anys després es va ampliar amb un cos de 5,- metres d'ample.</p>			
		Materials fotogràfics	Bibliografia
<p>Règim jurídic</p> <p>Propietat de la Vidua Clapés.</p>	<p>Notícia de l'autor</p> <p>Neix al 1875. Mort al 1958.</p> <p>Títol de l'any 1900. Adscrit a la segona generació d'arquitectes modernistes.</p> <p>Arquitecte municipal de Badalona (1914-1924). Autor de moltes obres a Bada-</p>	<p>Arxiu Padrós. 3680 - 4</p>	
Notes			
<p>(1) Coneguda per Can Clapés.</p> <p>(2) Els plànols van signats per Jaume Botey, mestre d'obres, doncs l'Amigó era arquitecte municipal.</p>	<p>(3) l'ona: Casa Pavillard, fàbrica Casacuberta, G.de Andreis, etc. Interessat per les Arts Decoratives (va fer la senyera de "Gent Nova" de Badalona, l'any 1906).</p>	<p>La finca era anomenada "Can Real", i sembla era propietat dels Montal.</p> <p>S'emplaça en zona qualificada com a 12 "casc antic" en el Pla Comarcal del 76.</p>	

REFERÈNCIA F-29	DENOMINACIÓ	CASA PER FELIX GALLENT
	LOCALITZACIÓ	C/. Temple, cantonada Via Augusta
	BARRI	Dalt Vila

PLANOL EMPLAÇAMENT ENTORN

E: 1/2000



CALIFICACIÓ P.G.M. 76 Zona 12: casc antic (P.E.R.I. "Dalt Vila" de Badalona)

OBSERVACIONS:

VALORACIÓ GLOBAL

Importància volumètrica.

PROTECCIÓ PROPOSADA

FAÇANA Conservació total.

INTERIOR Conservació.

COBERTA Conservació.

PATI Conservació. No edificable.

ENTORN

EDIFICIS DE L'ENTORN

Es respectarán composició, formes, color, etc. al bé catalogat.