

# EXCM. AJUNTAMENT DE BADALONA

1-21

DENOMINACIÓ CASA EMPAR

LOCALITZACIÓ GEOGRÀFICA C/. Sant Brú, 23-25

MUNICIPI (Comarca) Badalona (centre urbà) (Barcelonès)

AUTOR Joan Padrós i Fornaguera, Arquitecte

ÈPOCA 1926 (1a. fase); 1929 (2a. fase)

DESCRIPCIÓ/TIPOLOGIA Edifici -ja reformat- en planta de baixos i dues plantes, destinat a asil de vells i joves de tots generes i edats. Façana resolta amb criteris molt simples i decorada amb esgrafiats propis de l'època. Podria enquadrar-se dins un cert mediterranisme.

CONTEXT En la cruïlla dels eixos tradicionals "ciutat-mar" (vertical-horitzontal).

INVENTARI DE PROTECCIÓ DEL PATRIMONI CULTURAL EUROPEU IPCE

REFERÈNCIA AHUAD

REFERÈNCIA IPCE

ESTAT DE CONSERVACIÓ

Obra major BÉ

Coberta BÉ

Interior Poc acurada

Humitat No

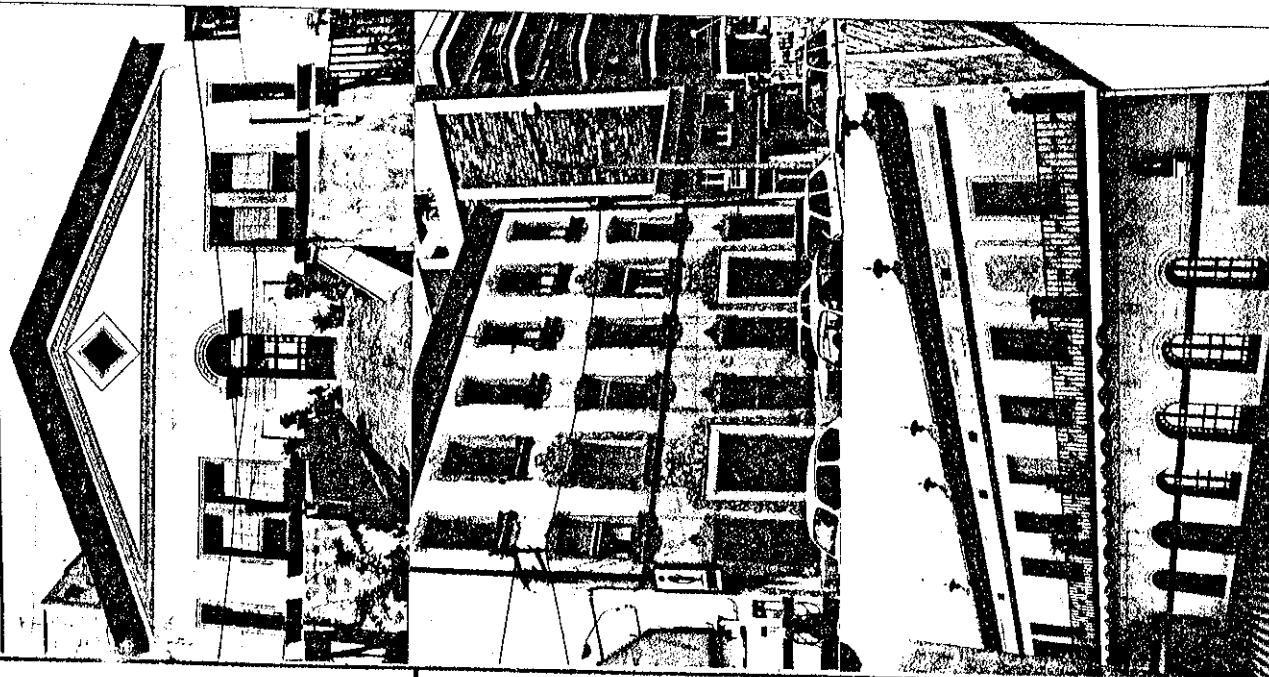
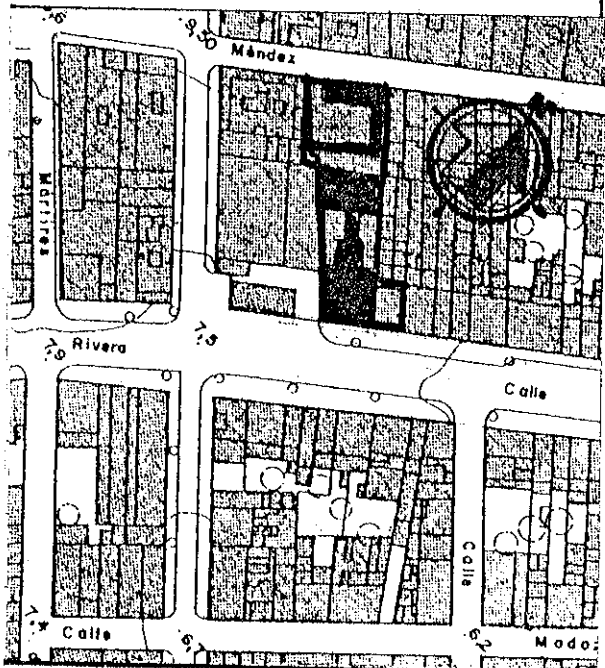
UTILITZACIÓ

Actual Asil de nois i noies

Proposada id

CROQUIS EMPLAÇAMENT

ELEMENTS D'IDENTIFICACIÓ GRÀFICA I FOTOGRÀFICA




PROTECCIÓ EXISTENT

PROTECCIÓ PROPOSADA

Fitxa confeccionada per: EQUIP TREBALL Data: Octubre 1980  
Joan Antoni Padrós i Francesc Lladó

Revisada per:

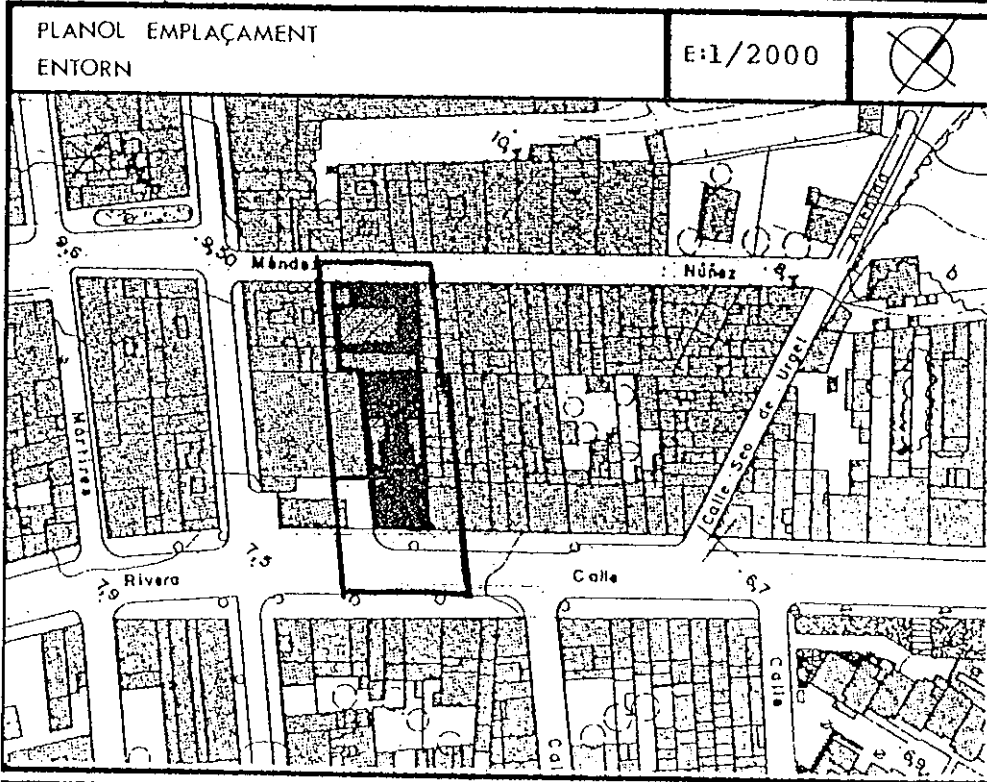
Data:

Cronologia del projecte i de l'obra	Bibliografia	Informació documental	Informació gràfica
<p>L'any 1926 es subastà la construcció de la 1a. fase. La 2a. va ser inaugurada el 29 de Febrer del 1929.</p> 	<p>AYUNTAMIENTO DE BADALONA. "Su labor desde 1924 y enumeración gráfica y descriptiva de sus propiedades", Badalona, 1929. PADROS GALERA, Joan Antoni, Arxiu privat. Arxiu municipal.</p> <p>*adjunt sense retribució i afecte als serveis de cultura i cases barates el 13/11/1934.</p>		
<p>Règim jurídic</p> <p>Regentada per la "Junta local de Protecció a l'infancia i de la mendicitat", fruit de les gestions de la Corporació presidida per en Martí Pujol i Planas.</p>	<p>Notícia de l'auror</p> <p>Neix a Badalona al 1901. Mort al 1966. Títol de l'any 1926. Arquitecte municipal* de Badalona. Després d'un període racionalista (cases a Sarrià, cinema Principal a Badalona) adop (1)</p>	<p>Materials fotogràfics</p>	<p>Bibliografia</p>
Notes			
<p>(1) ta un eclecticisme que ja no deixarà. Obres: edifici Cros al Passeig de Gràcia de Barcelona (1929), reforma d'un banc a la Rambla dels Estudis de Barcelona i Panteó de la família Parera (1931) al cementiri de Granollers, amb la</p>	<p>col.laboració de l'escultor Marés. En els temps de la República Democràtica (1936-39) i com a Arquitecte municipal, va ésser coautor -junt amb l'arquitecte Joan Pujol- del conjunt urbanístic de la manzana Riera de Sant Joan/C/. Sant Ramón ("cases verdes"), en-</p>	<p>cara inacabat. Restaurà l'església de Sta. Maria, la dels frares Carmelites, i construí l'església de Ntra. Sra. de la Salut. S'emplaça en zona qualificada com a 13-b "En densificació urbana (semi-intensiva)", en el Pla Comarcal</p>	<p>del 76. L'institució va ésser inaugurada el 7 de Desembre del 1913 en casa nº 23 del C/. S. Brú; més tard (1917) la Corporació va adquirir aquest edifici i a més el nº 25. En aquesta institució s'atenen ancians pobres i sense casa i es donen també altres serveis.</p>

EXCM. AJUNTAMENT DE BADALONA — PLA ESPECIAL DE PROTECCIÓ DEL PATRIMONI

OCTUBRE 1980

REFERÈNCIA  F-21	DENOMINACIÓ	CASA EMPAR
	LOCALITZACIÓ	C/. Sant Bru, 23-25
	BARRI	Casagemes



CALIFICACIÓ P.G.M. 76 Zona 13b: en densificació urbana (semi-intensiva)

OBSERVACIONS:

---



---



---

VALORACIÓ GLOBAL

Edifici d'equipament amb un interessant tractament de façanes i disposició de patis.

---



---



---



---



---



---

PROTECCIÓ PROPOSADA

FAÇANA	Conservació total i millora composició general. Façana interior conservació i millora.
INTERIOR	Obres d'adaptació respectuoses amb l'edifici.
COBERTA	Entreteniment
PATI	Conservació
ENTORN	

EDIFICIS DE L'ENTORN

S'adaptarán en composició, materials i color, a l'edifici catalogat.

---



---



---



---