

EXCM. AJUNTAMENT DE BADALONA

INVENTARI DE PROTECCIÓ DEL
PATRIMONI CULTURAL EUROPEU IPCE

DENOMINACIÓ ESCORXADOR MUNICIPAL

REFERÈNCIA AHUAD

REFERÈNCIA IPCE

LOCALITZACIÓ GEOGRÀFICA Av. Escorxador i C/.Don Pelayo

MUNICIPI (Comarca) Badalona (Barri Llefià, i concretament La Salut) (Barcelona)

AUTOR Josep Fradera i Botey, Arquitecte. Enric Casas i Casals, Enginyer

ESTAT DE CONSERVACIÓ

ÈPOCA 1924

Obra major bé

Coberia bé

Interior poc acurat

Humitat no

DESCRIPCIÓ / TIPOLOGIA Conjunt compost de diferents cossos d'edificis que ocupen un solar de 17.116,83 m2. El conjunt, fonamentalment, consta de: serveis generals i administratius, amb accés a través d'uns porxos; naus d'escorxador propiament dit, i serveis accessoris que inclou el forn crematori i la torre d'Aigues o del Rellotge, element que es converteix en el representatiu.

UTILITZACIÓ

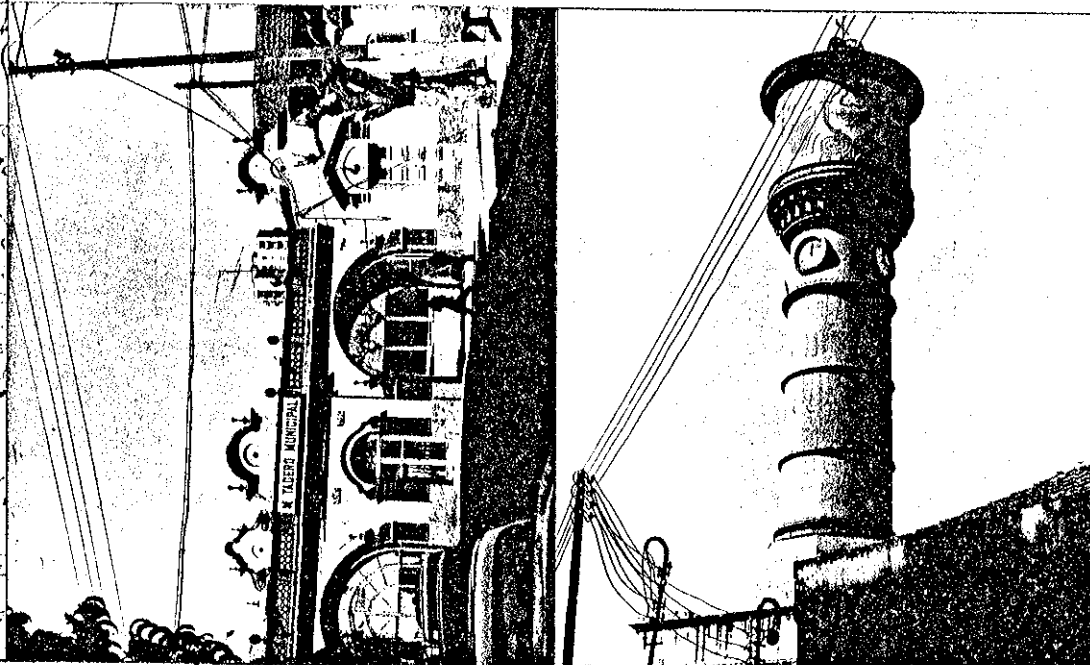
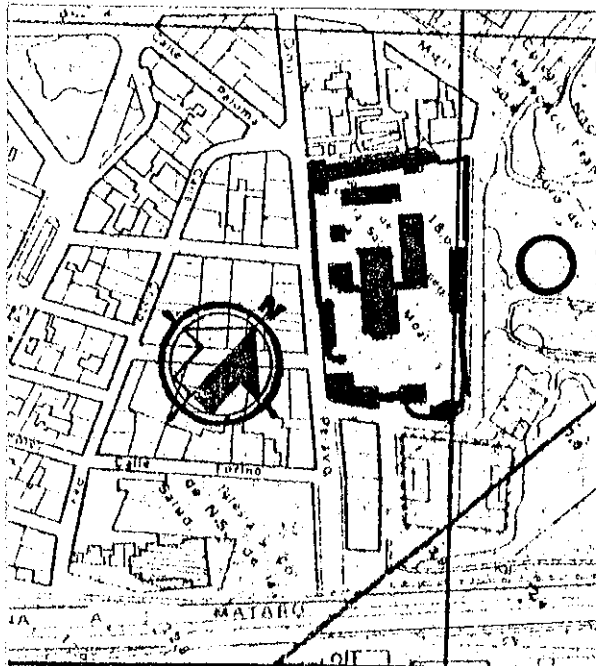
Actual Escorxador municipal

CONTEXT A l'any 1924 allunyat del casc urbà i emplaçat en zona força adequada. Avui en dia en plena zona de conurbació.

Proposada Us públic

CROQUIS EMPLAÇAMENT

ELEMENTS D'IDENTIFICACIÓ GRÀFICA I FOTOGRÀFICA



PROTECCIÓ EXISTENT

Fitxa confeccionada per: EQUIP TREBALL Data: Octubre 1980
Joan Antoni Padrós i Francesc Lladó

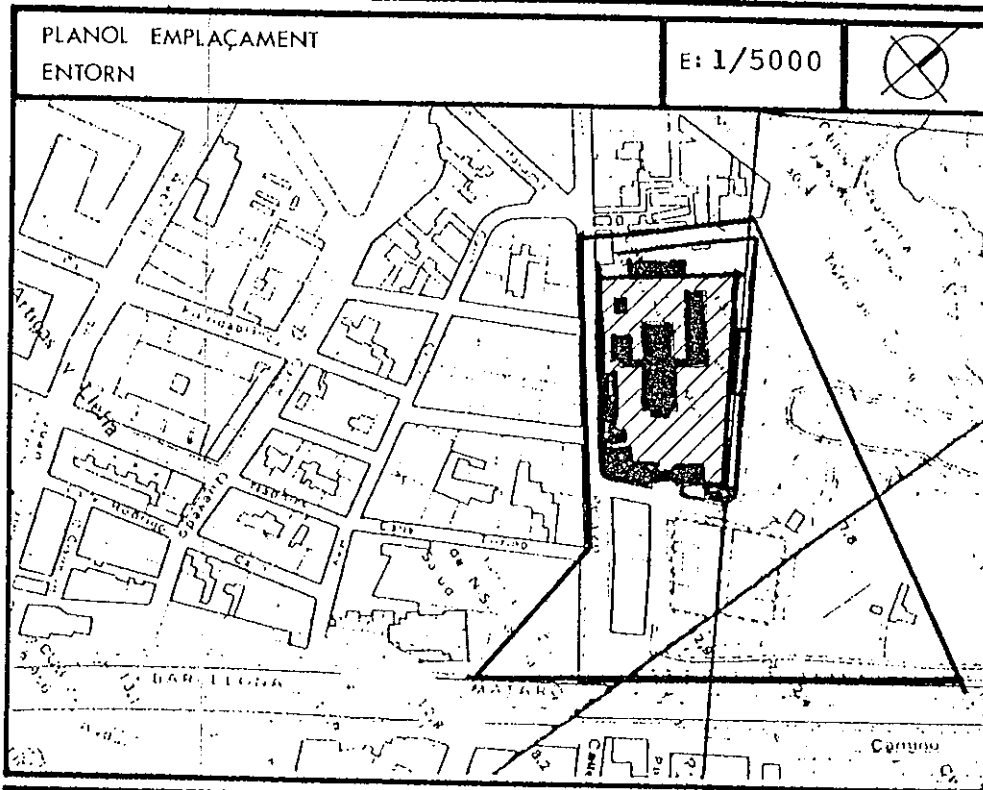
PROTECCIÓ PROPOSADA Catàleg municipal

Revisada per:

Data:

	Bibliografia	Informació documental	Informació gràfica
<p>Inaugurat per S.M.el Rei Don Alfonso XIII, el 22 d'Octubre de l'any 1927. Un monolit a l'entrada ho recorda.</p> <p>Obres executades per "Materia d'Obres i construccions". El cost total va ésser de 2.179.507,87 Ptes.</p>	<p>AYUNTAMIENTO DE BADALONA. "Su labor desde 1924 y enumeración gráfica y descriptiva de sus propiedades", Badalona, 1929.</p>	<p>Materials fotogràfics</p> <p>Arxiu Padrós. 6.10.77-11, 12</p>	<p>Bibliografia</p>
<p>Règim jurídic</p>	<p>Notícia de l'autor</p>		
<p>Propietat municipal, edificat sobre uns terrenys comprats a en Anselm de Riv i a en Josep Barriga.</p> <p>Notes</p> <p>(1) ginyer municipal des del 1914. (1883-1965). Nomenat enginyer municipal honorari el 6 de Juliol del 1954, a la seva jubilació. Zona qualificada com a 7a "equipaments comunitaris (existents)", en el Pla Comarcal del 76.</p>	<p>Josep Fradera i Botey. Títol de l'any 1921. Arquitecte de Badalona i Castelldefels. Autor del Pla de l'Eixample de Badalona al 1930. Morí als 70 anys. Enric Casas i Casals. En-(1)</p> <p>L'antic escorxador estava situat al C/."Quintana Alta", en plé nucli urbà i amb poques possibilitats d'ampliació, i escasses condicions sanitàries. L'arquitecte Batllavell va redactar un projecte d'ampliació i reforma, avui dia arxivat.</p>	<p>En aquests anys es va decidir un nou projecte i un nou emplaçament. Les naus d'escorxador properament dites són 3; 2 laterals destinades a la matança de porcs i bous respectivament, i una central més gran, per al sacrifici de xais. Constructivament,</p>	<p>les naus són de diferents crujies; la nau central en té 5 i 3 les laterals. Els pilars són de fundició. Les cobertes són amb teula apuntalada sobre voltes de quatre punts. Els tancaments són amb totxo manual. Totes les naus, a l'interior, així com els edificis, disposen de vistoses ceràmiques.</p>

REFERÈNCIA	DENOMINACIÓ	ESCORXADOR MUNICIPAL
F-19	LOCALITZACIÓ	Av. Escorxador i C/. Don Pelayo
	BARRI	La Salut



CALIFICACIÓ P.G.M. 76 Zona 7a: equipaments comunitaris (existents)

OBSERVACIONS:

VALORACIÓ GLOBAL

Al llarg de l'autopista s'ha de desenvolupar un important complexe d'equipament i parc-jardí urbà, del que l'escorxador n'és un final. El disposit d'aigua, malauradament tapat en part per un bloc de pisos, constitueix una important fita visual.

PROTECCIÓ PROPOSADA

FAÇANA	Conservació composició general i materials.
INTERIOR	Adaptable a nous usos, respectant l'edifici.
COBERTA	Entretenment, i reparament.
PATI	Conservació.

EDIFICIS DE L'ENTORN

L'edifici, situat a Sud, haurà de millorar l'aspecte de les parets mitgeres visibles, amb un tractament de color i jardineria (heura).

ENTORN Es permetran actuacions molt restringides per tal d'assegurar l'ús general de l'entorn.