

EXCM. AJUNTAMENT DE BADALONA

INVENTARI DE PROTECCIÓ DEL PATRIMONI CULTURAL EUROPEU IPCE

DENOMINACIÓ CASA PER EN FRANCESC PRAT I BOSCH (1)

REFERÈNCIA AHUAD REFERÈNCIA IPCE

LOCALITZACIÓ GEOGRÀFICA C/.del Mar, 15(en aquells temps C/.Prat de la Riba)

MUNICIPI (Comarca) Badalona (centre urbà) (Barcelonès)

AUTOR Joan Amigó i Barriga (2), Arquitecte

ESTAT DE CONSERVACIÓ

ÈPOCA Desembre 1921

Obra major BÉ

DESCRIPCIÓ/TIPOLOGIA Casa entre mitjeres, d'un cos i mig, situada al carrer comercial de Badalona. Consta de planta baixa i dues plantes. Interessant façana amb sota balcó de "trencadís" de rajola de manises. Interiors molt blancs amb petites "sanefes".

Coberta BÉ

Interior BÉ

Humitat

CONTEXT L'antic camí a mar dels pescadors de Dalt de la Vila, es va anar consolidant en una via comercial, l'avui C/. del Mar.

UTILITZACIÓ

Actual Vivenda

Proposada Vivenda

CROQUIS EMPLAÇAMENT

ELEMENTS D'IDENTIFICACIÓ GRÀFICA I FOTOGRÀFICA

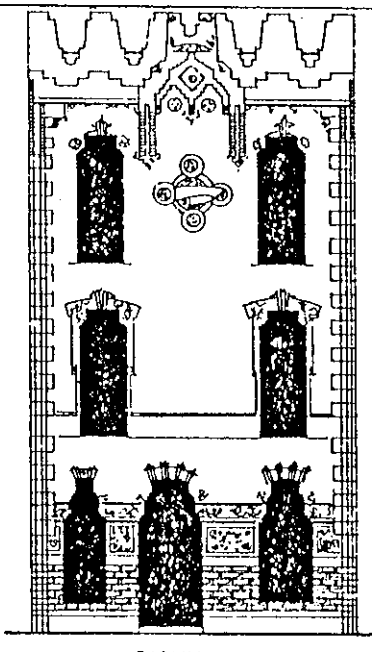
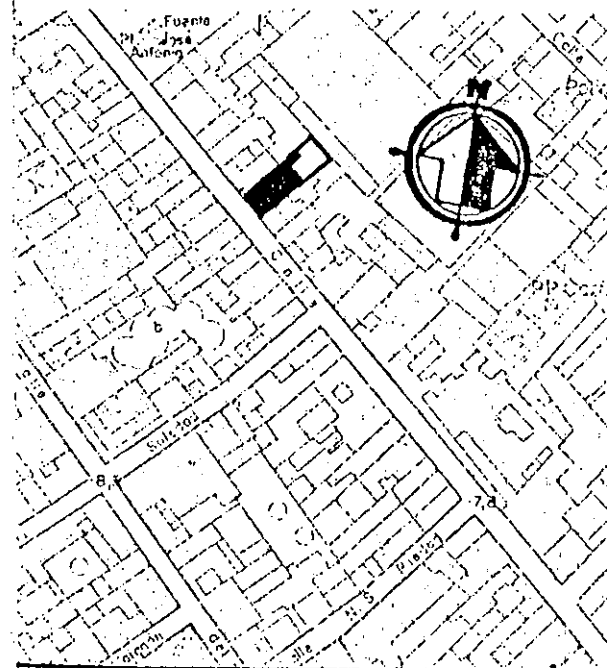


Table with a grid structure, likely for recording data or notes related to the facade drawing.

PROTECCIÓ EXISTENT

Fitxa confeccionada per: EQUIP TREBALL Data: Octubre 1980
Francesc Lladó i Joan Antoni Padrós


PROTECCIÓ PROPOSADA Catàleg municipal

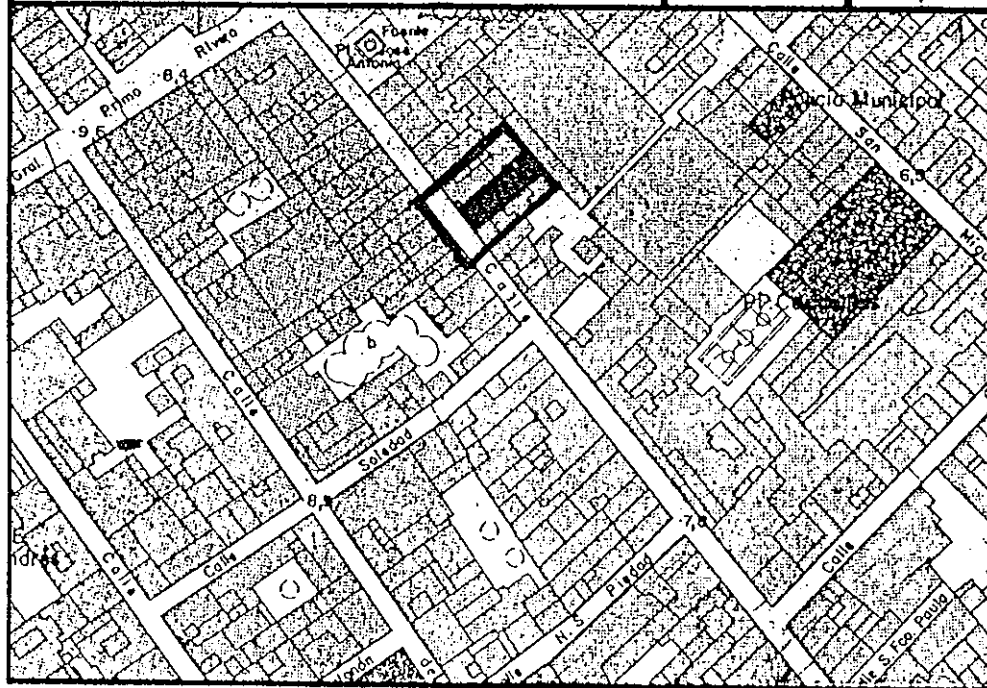
Revisada per: Data:

INFORMACIÓ COMPLEMENTÀRIA

Cronologia del projecte i de la obra	Bibliografia	Informació documental	Informació gràfica
<p>Els plànols són del Deseembre del 1921. Permis d'obres del 1922, i està sol·licitat per en Francesch Prat i Bosch (arxiu municipal).</p>	<p>LLADO BLANCH, Francesc. "Badalona modernista", La Voz de Badalona. BOHIGAS GUARDIOLA, Oriol. "Arquitectura modernista", Ed. Lumen, Barcelona.</p>		
Règim jurídic	Notícia de l'autor	Materials fotogràfics	Bibliografia
<p>Propietat de la família Domingo-Ventura.</p>	<p>Neix al 1875 i mort al 1958. Títol de l'any 1900. Adscrit a la segona generació d'arquitectes modernistes. Arquitecte municipal de Badalona (1914-1924). Autor de moltes obres (3)</p>		
Notes			
<p>(1) Propietari-fundador de "Bomba Prat, S.A.". (2) Els plànols van signats per en Jaume Botey, "mestre d'obres", padrastre del Sr. Amigó, qui en aquells dies era arquitecte municipal de Badalona.</p>	<p>(3) a Badalona: Casa Pavillard, fàbrica Casacuberta, G. de Andreis, etc. Interessat per les Arts Decoratives (va fer la senyera de "Gent Nova" de Badalona l'any 1906).</p>	<p>S'emplaça en zona qualificada com a 12 "casc antic" en el Pla Comarcal del 76.</p>	

REFERÈNCIA E-13	DENOMINACIÓ	CASA PER FRANCESC PRAT I BOSCH
	LOCALITZACIÓ	C/. del Mar, 15
	BARRI	Centre

PLANOL EMPLAÇAMENT ENTORN	E: 1/2000	
------------------------------	-----------	---



CALIFICACIÓ P.G.M. 76 Zona 12: casc antic

OBSERVACIONS:

VALORACIÓ GLOBAL

Darrera obra modernista de l'arquitecte Amigó.

PROTECCIÓ PROPOSADA

FAÇANA Conservació composició general i materials.

INTERIOR Conservació i entreteniment.

COBERTA Conservació.

PATI Conservació.

ENTORN A: No edificable.

EDIFICIS DE L'ENTORN B

S'adaptarán al bé catalogat, d'una manera no mimètica.