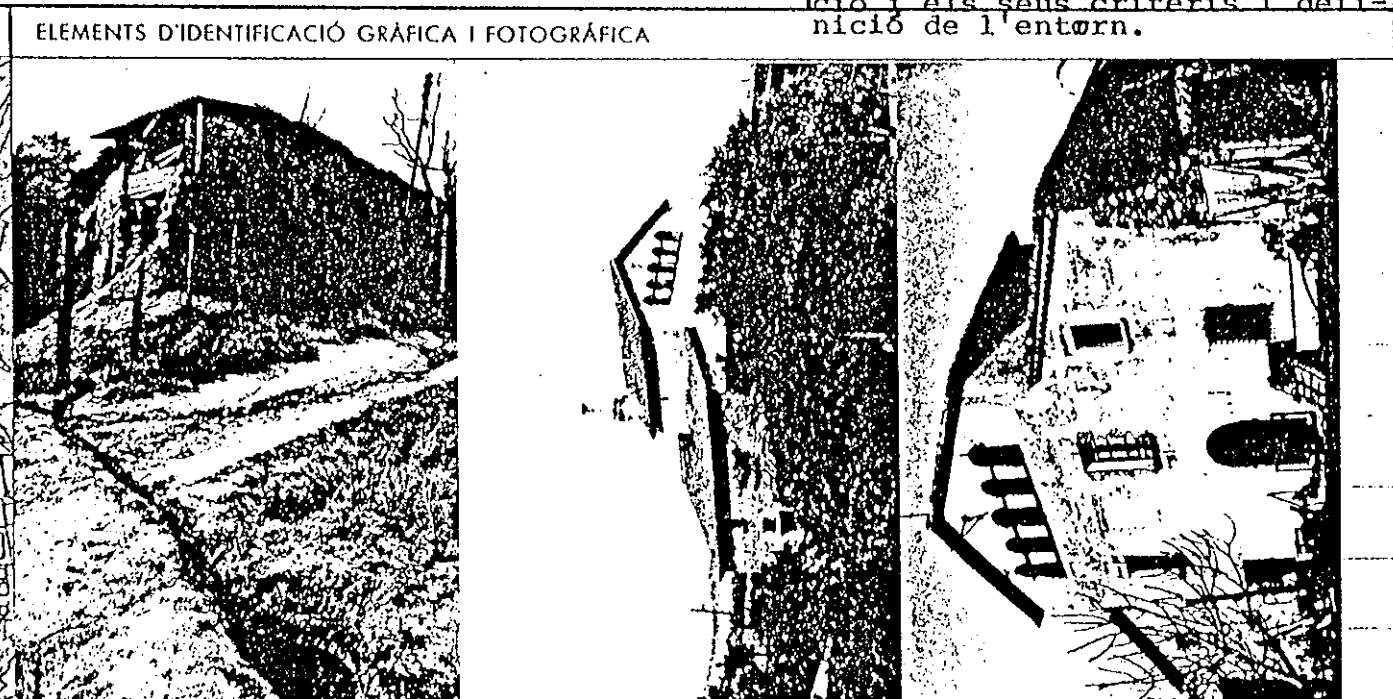
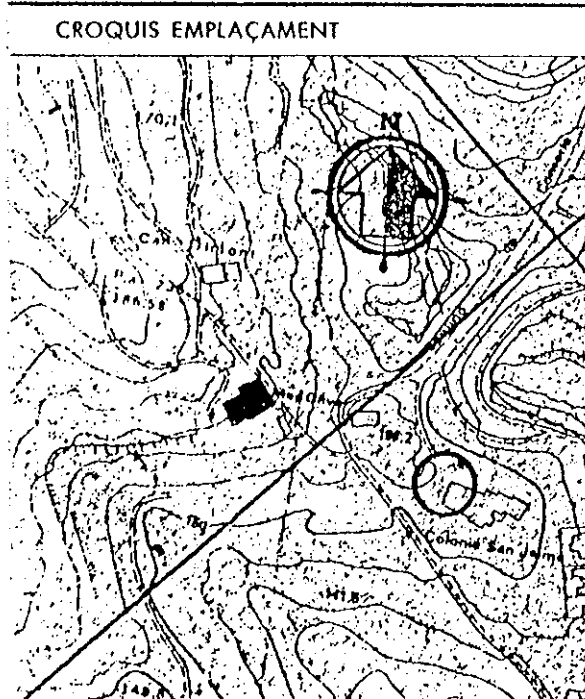


EXCM. AJUNTAMENT DE BADALONA		INVENTARI DE PROTECCIÓ DEL PATRIMONI CULTURAL EUROPEU IPCE	
DENOMINACIÓ	CAN TRONS	REFERÈNCIA AHUAD	REFERÈNCIA IPCE
LOCALITZACIÓ GEOGRÀFICA			
MUNICIPI (Comarca)	Badalona (barri Canyet)		
AUTOR	(Barcelonès)	ESTAT DE CONSERVACIÓ	
ÈPOCA	Segle XVI (finals)	Obra major Bé	
DESCRIPCIÓ/TIPOLOGIA	Típica masia de tres cossos (basilical), tant en composició de la façana com amb la distribució en planta. Reixes de ferro de forja catalana a la planta baixa. Afegits posteriors.	Coberla Retrassat l'entretenimen	
		Interior Retrassat l'entretenimen	
		Humitat Si	
		UTILITZACIÓ	
		Actual Industria de pelleria	
CONTEXT	Seguht la carrerada d'en Pujol, prop del coll de Vallença, barri de Canyet, está situada en una petita elevació.	Proposada Equipament o bé ús residencial controlant la restauració i els seus criteris i definició de l'entorn.	



PROTECCIÓ EXISTENT Catàleg municipal

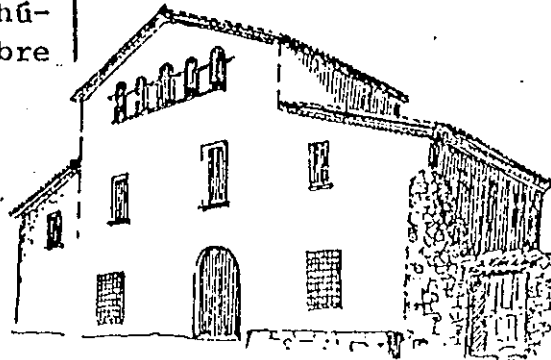
Fitxa confeccionada per: EQUIP TREBALL Data: Octubre 1980
 Francesc Lladó i Joan Antoni Padrós

PROTECCIÓ PROPOSADA Catàleg municipal i Registre Generalitat

Revisada per: Data:

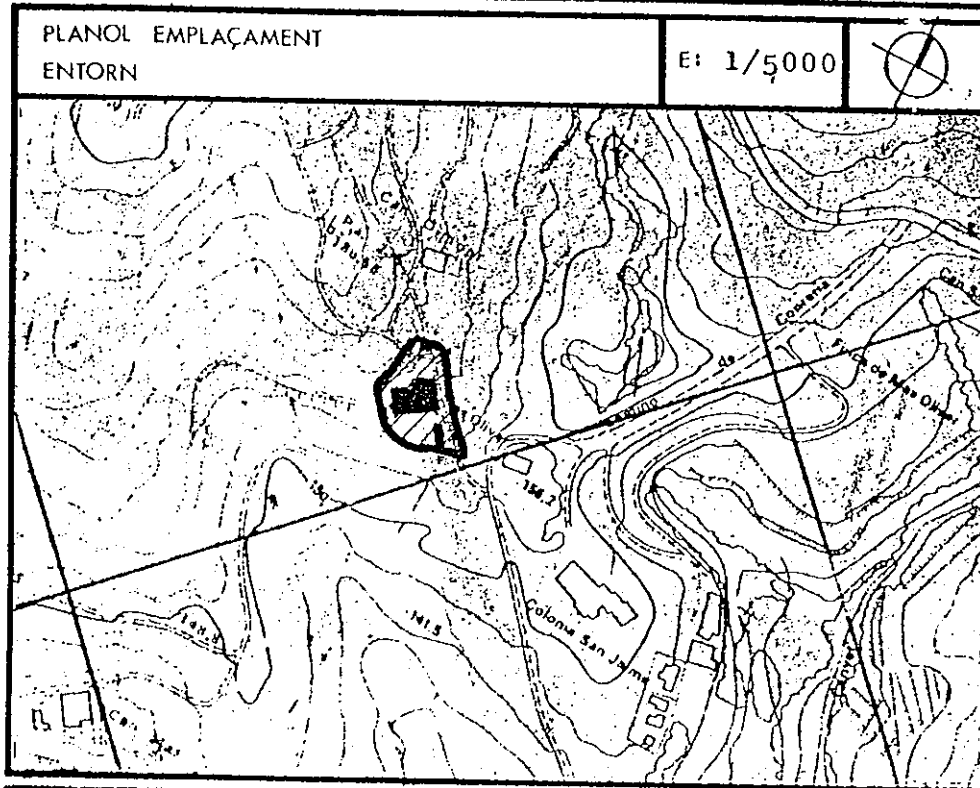
INFORMACIÓ COMPLEMENTÀRIA

Cronologia del projecte i de la obra	Bibliografia	Informació documental	Informació gràfica
<p>Obra executada tota ella en pedra. Cal recordar que moltes masies de la plana són fetes amb fang. "Cal dimoni" podria ésser una masia de servei de Can Trons; molt més humil, està bastida sobre la mina del "comú".</p>	<p>CUYAS TOLOSA, Josep Ma. "Història de Badalona", volum V, pag.166, Badalona, 1977. PADROS FORNAGUERA, Joan. "Masies badalonines", Auda, 1924.</p>		
<p>Règim jurídic</p> <p>Propietat privada. Masover Sr. Esteve Creus Perich, amb domicili a Badalona, Av. Martí Pujol, 272.</p>	<p>Notícia de l'auzor</p>	<p>Materials fotogràfics</p> <p>Arxiu Padrós. 10980 - 3, 3A, 4, 5, 6, 7, 8, 9, 10, 11, 12</p>	<p>Bibliografia</p>



<p>Notes</p> <p>Aquest bell exemplar de masia catalana, única que es conserva a Badalona, del tipus basilical, segons la classificació d'en Danés, està avui dia ocupada per una indústria de "pelleria". Un element "cobert", de fibrociment, i la vege-</p>	<p>tació tapen la visió de la noble façana.</p> <p>L'informació gràfica il·lustra també els deficientes sistemes de desaiques, propis del tipus d'indústria, que provoca molesties a tot l'entorn i a tots nivells. El possible procés de transformació queda re-</p>	<p>flexat en el croquis.</p> <p>S'emplaça en zona qualificada com a 21 "desenvolupament urbà opcional", en el Pla Comarcal del 76.</p>	
---	---	--	--

REFERÈNCIA C-4	DENOMINACIÓ	CAN TRONS
	LOCALITZACIÓ	Camí antic a Vallensana
	BARRI	Canyet



CALIFICACIÓ P.G.M. 76 Zona 21: desenvolupament urbà opcional

OBSERVACIONS: Qualificació no adequada. Qualsevol intervenció estarà condicionada al tipus de protecció proposada i a les condicions que es fixen a l'entorn.

VALORACIÓ GLOBAL

Una de les masies de valoració artística, ambiental i tradicional més importants de Canyet. La masia de "Ca'l Dimoni" li fa suport.

PROTECCIÓ PROPOSADA	
FAÇANA	Recuperació de la composició general i restauració eliminant les construccions (cobertes) que la mutilen (la seva imatge).
INTERIOR	Sanejament i entreteniment.
COBERTA	Reparament.
PATI	Sanejament.
ENTORN	A: No edificable.

EDIFICIS DE L'ENTORN

L'entorn B comú amb el Mas Oliver i Ca'l Dimoni. Està comprès a l'entorn de la vall de Canyet. II-1
Conservació de l'estructura del paisatge.