

EXCM. AJUNTAMENT DE BADALONA

INVENTARI DE PROTECCIÓ DEL PATRIMONI CULTURAL EUROPEU IPCE

DENOMINACIÓ VILA ROMANA DE "CA L'ALEMANY" I EL SEU ENTORN

LOCALITZACIÓ GEOGRÀFICA Camí de Sant Geroni

MUNICIPI (Comarca) Badalona (Barcelonès)

AUTOR

ÈPOCA

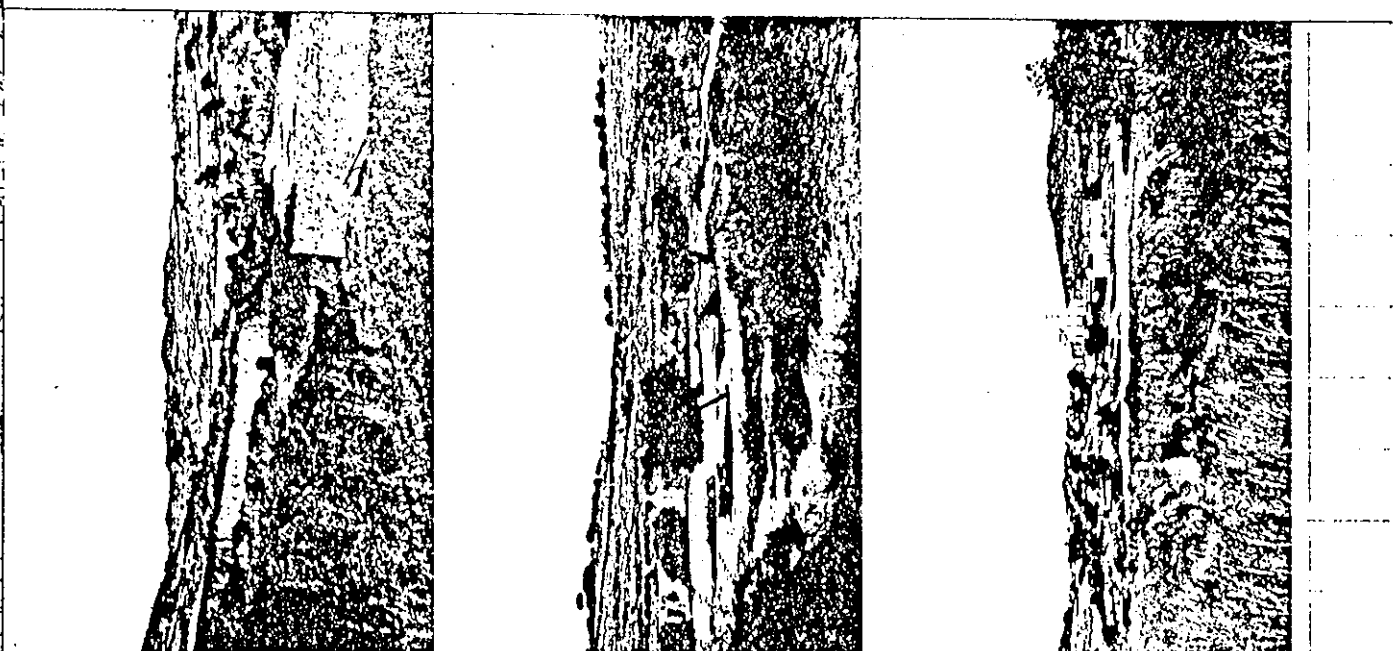
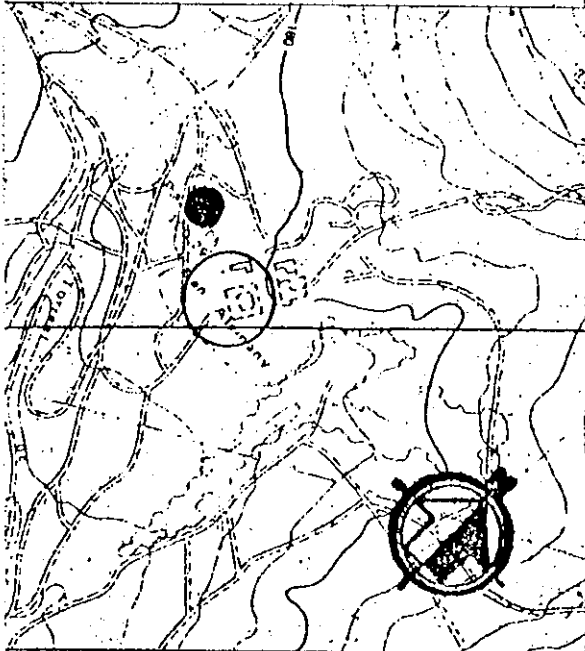
DESCRIPCIÓ/TIPOLOGIA Les masies, logicament, s'emplaçen en llocs adients. No ens ha d'estranyar que, salvant circumstàncies determinades, les restes ibèriques, les romanes i les masies coincideixin en el seu emplaçament.

CONTEXT

REFERÈNCIA AHUAD	REFERÈNCIA IPCE
ESTAT DE CONSERVACIÓ	
Obra major	
Coberta	
Interior	
Humitat	
UTILITZACIÓ	
Actual	
Proposada Realitzar noves prospeccions	

CROQUIS EMPLAÇAMENT

ELEMENTS D'IDENTIFICACIÓ GRÀFICA I FOTOGRÀFICA



PROTECCIÓ EXISTENT

Fitxa confeccionada per: EQUIP TREBALL Data: Octubre 1980  
Joan Antoni Padrós i Francesc Lladó

PROTECCIÓ PROPOSADA Catàleg municipal

Revisada per: Data:

INFORMACIÓ COMPLEMENTÀRIA

Cronologia del projecte i de l'obra	Bibliografia	Informació documental	Informació gràfica
	<p>Butlletí del Museu Municipal "Amistad", Novembre 1976.</p>		
Règim jurídic	Notícia de l'autor	Materials fotogràfics	Bibliografia
		<p>Arxiu Padrós. 41080 - 17, 18</p>	

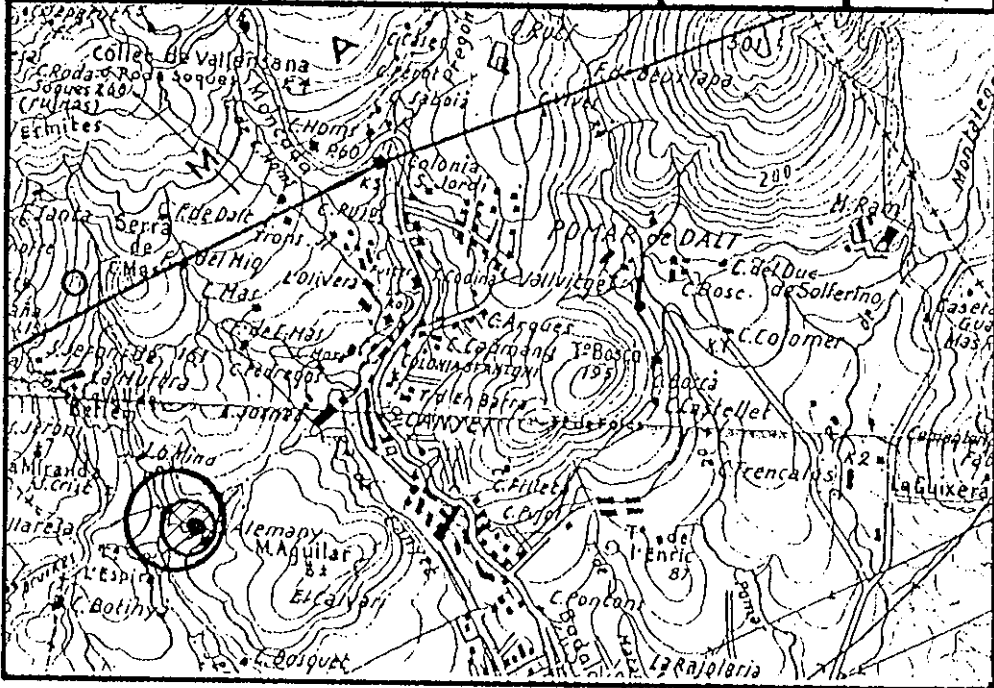
Notes			
<p>Excavada l'any 1975 per Marta Prevosti i col.laboradors del Museu Municipal.</p>			

EXCM. AJUNTAMENT DE BADALONA — PLA ESPECIAL DE PROTECCIÓ DEL PATRIMONI

OCTUBRE 1980

REFERÈNCIA  B-4	DENOMINACIÓ	VILA ROMANA DE CA L'ALEMANY
	LOCALITZACIÓ	Camí de Sant Jeroni
	BARRI	Canyet

PLANOL EMPLAÇAMENT ENTORN	Es/25000	
------------------------------	----------	---



CALIFICACIÓ P.G.M. 76 Zona 6c: parcs i jardins urbans  
metropolitans

OBSERVACIONS: El vial que preveu el P.G.M.76, per  
sobre Ca l'Alemany, no afecta a la vila, però pot  
incidir fortament en l'estructura del paisatge.

VALORACIÓ GLOBAL

Restes arqueològics bàsics per comprendre l'evolu  
ció històrica del país.

PROTECCIÓ PROPOSADA

- Entorn A: excavacions

ENTORN B

Conservació i millora de l'estructura del pai-  
satge.