

EXCM. AJUNTAMENT DE BADALONA

INVENTARI DE PROTECCIÓ DEL PATRIMONI CULTURAL EUROPEU IPCE

DENOMINACIÓ ESCOLES "LOLA ANGLADA"

LOCALITZACIÓ GEOGRÀFICA Riera Canyonó i C/.Jacint Benavente

MUNICIPI (Comarca) Badalona (Barri Canyonó) (Barcelonès)

AUTOR Adolf Ruiz i Casamitjana (?Arquitecte)

ÈPOCA 1926

DESCRIPCIÓ / TIPOLOGIA Escola en plantes de semisoterrani, baixos i pis.

CONTEXT Anexe al nucli industrial de Canyonó.

REFERÈNCIA AHUAD

REFERÈNCIA IPCE

ESTAT DE CONSERVACIÓ

Obra major BÉ

Coberta BÉ

Interior Desculdat

Humitat No

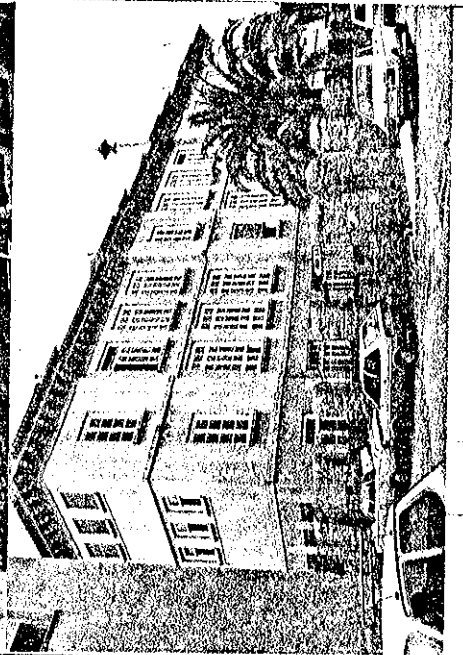
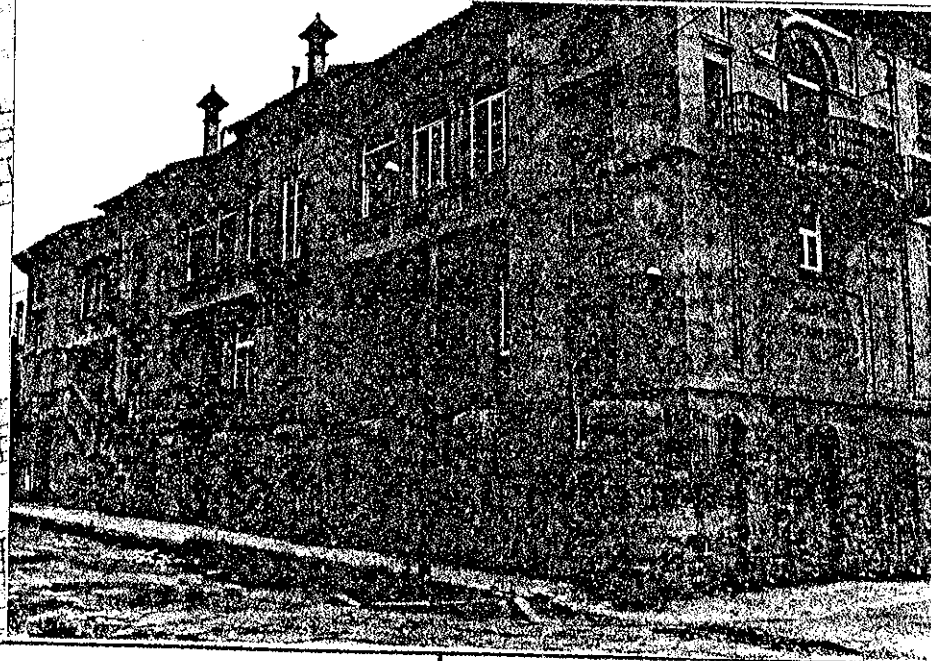
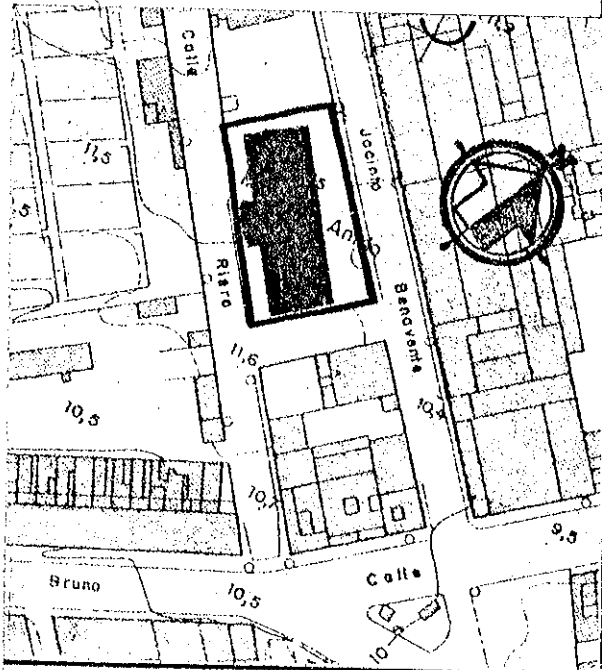
UTILITZACIÓ

Actual Escola pública

Proposada id

CROQUIS EMPLAÇAMENT

ELEMENTS D'IDENTIFICACIÓ GRÀFICA I FOTOGRÀFICA



PROTECCIÓ EXISTENT

PROTECCIÓ PROPOSADA

Fitxa confeccionada per: EQUIP TREBALL Data: Octubre 1980

Joan Antoni Padrós i Francesc Lladó

Revisada per:

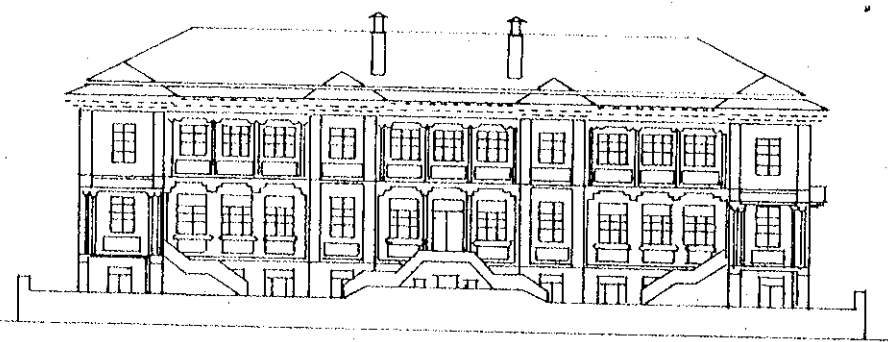
Data:

Cronologia del projecte i de l'obra

Bibliografia

Informació documental

Informació gràfica



PROJECTE FACHADA PRINCIPAL

0 2 4 6 8 10 m

Règim jurídic

Notícia de l'autor

Neix l'any 1869. Títol de l'any 1893. Pertany a la generació que vé després de Gaudí, Domènech i Montaner. Concorre a l'Exposició Nacional d'Arts Industrials, amb projectes, (1)

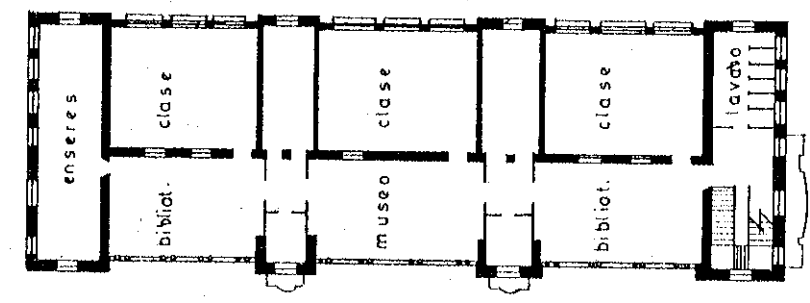
Notes

(1) l'any 1892, i a la d'Arts Decoratives l'any 1896. L'any 1898 presenta a Belles Arts, projectes d'Institut Provincial de capital de 3er ordre. Al 1918 projecte de l'hotel a l'Av. Tibidabo, que després va ésser Clínica Rabassa i, posteriorment,

hotel "Rotonda". S'especialitzà en projectes, models mobiliari sumptuari, en diversos estils clàssics. S'emplaça en zona qualificada com a 7a "equipaments comunitaris (existents)", en el Pla Comarcal del 76.

Materials fotogràfics

Bibliografia

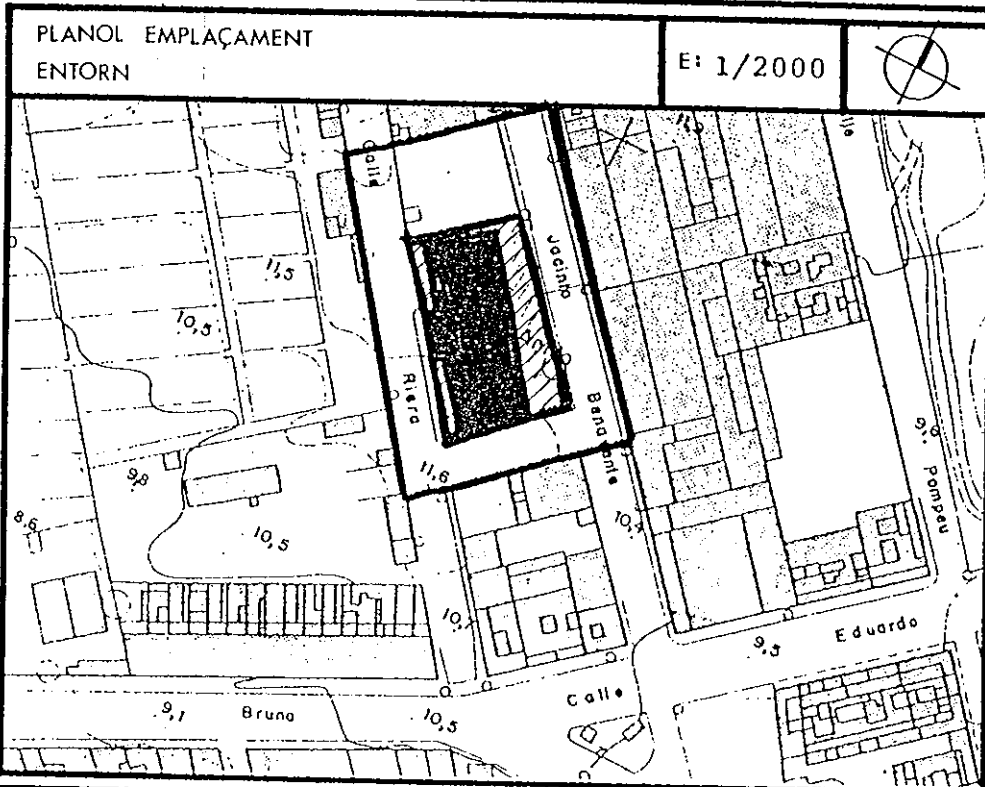


PLANTA SEGONA

EXCM. AJUNTAMENT DE BADALONA — PLA ESPECIAL DE PROTECCIÓ DEL PATRIMONI

OCTUBRE 1980

REFERÈNCIA F-22	DENOMINACIÓ	ESCOLES LOLA ANGLADA
	LOCALITZACIÓ	Riera Canyadó.
	BARRI	Canyadó



CALIFICACIÓ P.G.M. 76	Zona 7a: equipaments comunitaris (existents)
OBSERVACIONS:	
VALORACIÓ GLOBAL	
Important edifici escolar amb volumetria singular i característica disposició dels espais.	

PROTECCIÓ PROPOSADA
FAÇANA Conservació i millora.
INTERIOR Entreteniment.
COBERTA
PATI i tanca Conservació total. No edificable.
ENTORN

EDIFICIS DE L'ENTORN B
Respectuosos amb el bé catalogat.