

EXCM. AJUNTAMENT DE BADALONA

INVENTARI DE PROTECCIÓ DEL PATRIMONI CULTURAL EUROPEU IPCE

DENOMINACIÓ FABRICA (1) PER: GOTTARDO DE ANDREIS ("LA LLAUNA") (2)

LOCALITZACIÓ GEOGRÀFICA C/.Industria, 89 (mançana delimitada) (3)

MUNICIPI (Comarca) Badalona (centre urbà) (Barcelonès)

AUTOR Joan Amigó i Barriga, Arquitecte

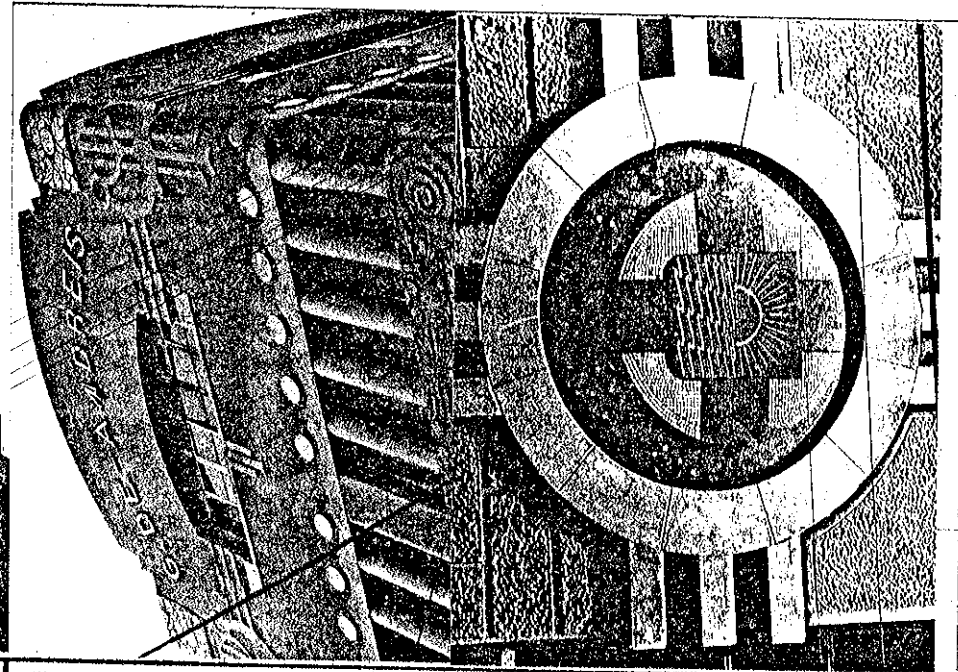
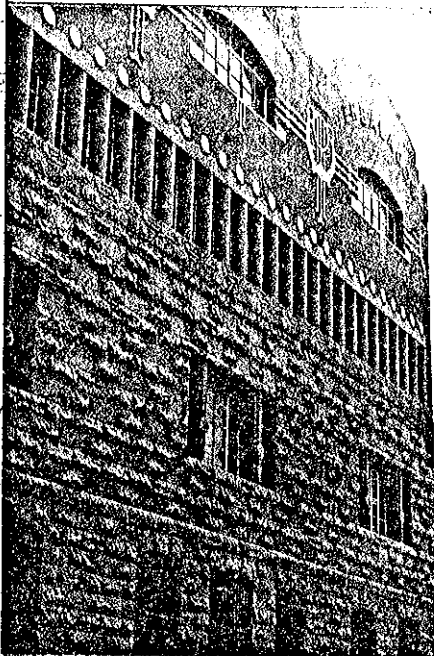
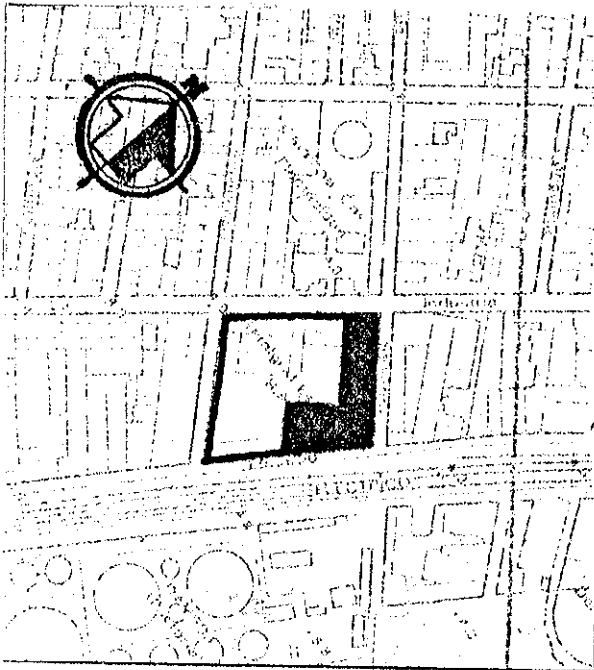
EPOCA 1906-9-10-12-15-19-20-22

DESCRIPCIÓ / TIPOLOGIA Conjunt industrial fet en diverses etapes i no relacionat estilísticament entre elles. La façana del tren és clarament pública i com la del C/.Industria, l'influència de la Sezessió vienesa és patent. Impresionants detalls gràfics de façana, d'encertada composició.

CONTEXT Situat a l'antiga zona del Gorg, on es van anar establint les indústries, aprofitant l'accessibilitat que proporcionava el tren. Importants reivindicacions obreres de la població van sortir generades (4)

CROQUIS EMPLAÇAMENT

ELEMENTS D'IDENTIFICACIÓ GRÀFICA I FOTOGRÀFICA



REFERÈNCIA AHUAD

REFERÈNCIA IPCE

ESTAT DE CONSERVACIÓ

Obra major BÉ

Coberta Regular

Interior Regular

Humitat

UTILITZACIÓ

Actual Industria

Proposada Industria-magatzem-Museu de l'Industria ?

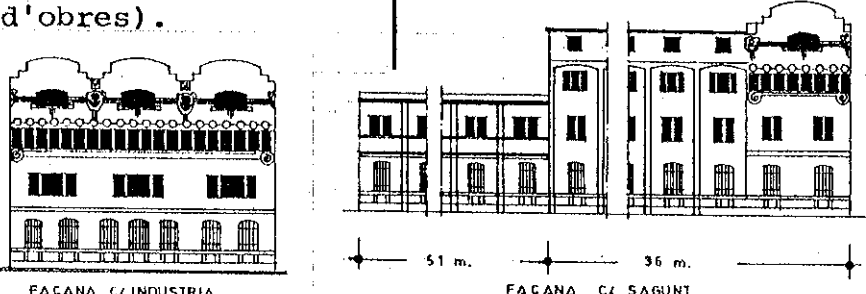
PROTECCIÓ EXISTENT

PROTECCIÓ PROPOSADA Catàleg municipal

Fitxa confeccionada per: EQUIP TREBALL Data: Octubre 1980  
Francesc Lladó i Joan Antoni Padrós

Revisada per:

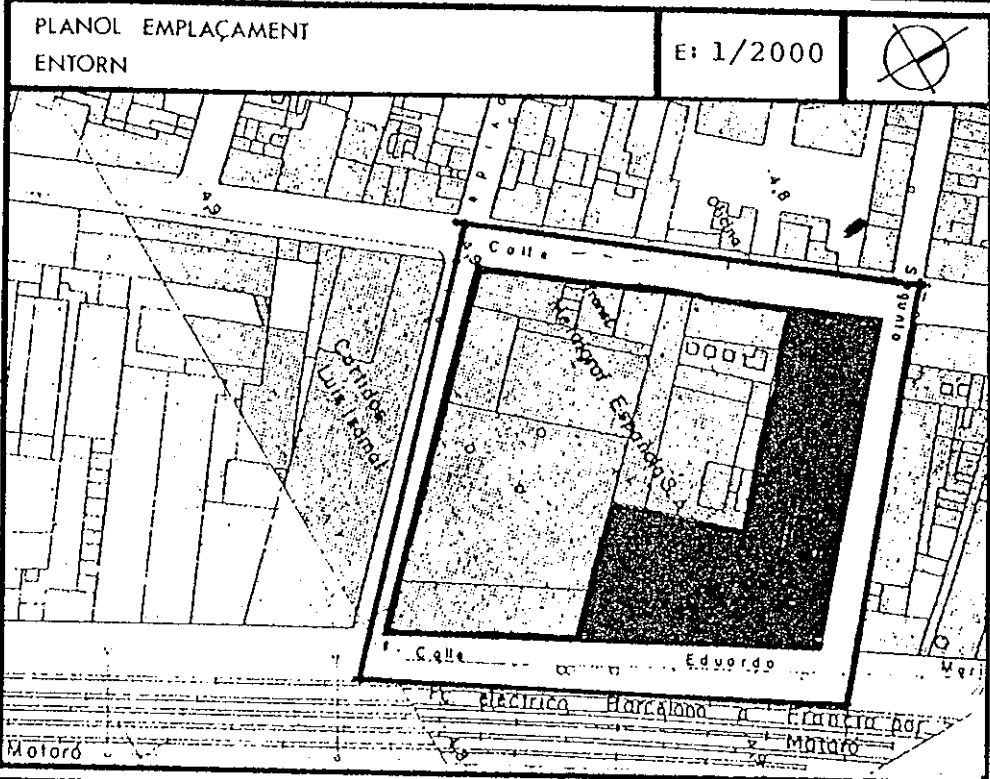
Data:

Cronologia del projecte i de la obra	Bibliografia	Informació documental	Informació gràfica
<p>Febrer 1909 - façana C/. Eduard Maristany. Juny 1910 - façana i plan- tes del C/.Industria. Desembre 1919 - ampliació C/.Eduard Maristany, rea- litzada parcialment (sig- nat per Jaume Botey, mes- tre d'obres).</p>	<p>BOHIGAS GUARDIOLA, Oriol. "Arquitectura modernista" Ed. Lumen, Barcelona. LLADO BLANCH, Francesc. "Ba- dalona modernista", La Vo- de Badalona.</p> 		
<p>Règim jurídic</p> <p>Propietat privada: "G. de Andreis", Metalgraf Espa- ñaola, S.A. (Tel. 380.04.00, 380.38.94, 380.33.99). Actualment està aturada la producció per suspen- sió de pagaments de l'em- presa.</p>	<p>Notícia de l'autor</p> <p>Neix al 1875. Mort al 1958. Títol de l'any 1900. Ads- crit a la segona generació d'arquitectes modernistes. Arquitecte municipal de Ba- dalona (1914-1924). Autor de moltes obres a Ba- (5)</p>	<p>Materials fotogràfics</p> <p>Arxiu Padrós. 12377 - 7,8</p>	<p>Bibliografia</p>
Notes			
<p>(1) Fàbrica dedicada a en- vasos metàlics. (2) El nom popular és "La Llauna". La família de G. de Andreis, resident a Itàlia, no s'ha preocupat de modernitzar les ins- tal·lacions.</p>	<p>(3) La mançana està deli- mitada pels carrers Indus- tria, Sagunt, Eduard Maris- tany (ferrocarril) i Provi- dència. (4) per aquesta fàbrica. (5) dalona: Casa Pavillard, Can Casacuberta, etc. Inte- ressat per les Arts Decora- tives (va fer la senyera</p>	<p>de "Gent Nova" de Badalona l'any 1906). S'emplaça en zona qualifi- cada com a 22a "industrial" en el Pla Comarcal del 76.</p>	

EXCM. AJUNTAMENT DE BADALONA — PLA ESPECIAL DE PROTECCIÓ DEL PATRIMONI

OCTUBRE 1980

REFERÈNCIA F-8	DENOMINACIÓ	FABRICA G.DE ANDREIS "LA LLAUNA"
	LOCALITZACIÓ	C/. Industria, 89
	BARRI	Progrès



CALIFICACIÓ P.G.M. 76 Zona 22a: industrial

OBSERVACIONS:

VALORACIÓ GLOBAL

La part modernista de l'edifici industrial, cal conservar-la per ésser un dels establiments industrials més importants.

PROTECCIÓ PROPOSADA

FAÇANA	C/.Industria i Eduard Maristany, conservació total
INTERIOR	Restauració
COBERTA	Entretenment
PATI	
ENTORN	

EDIFICIS DE L'ENTORN B

Tot el reste de l'edifici industrial s'adaptarà a la zona assenyalada.