

EXCM. AJUNTAMENT DE BADALONA

INVENTARI DE PROTECCIÓ DEL PATRIMONI CULTURAL EUROPEU IPCE

DENOMINACIÓ CASA PER L'ANTONI LLEAL "CAN PEPUS"

REFERÈNCIA AHUAD

REFERÈNCIA IPCE

LOCALITZACIÓ GEOGRÀFICA C/. Francesc Macià i C/. Miquel Servet

MUNICIPI (Comarca) Badalona (centre urbà) (Barcelonès)

AUTOR Joan Amigó i Barriga, Arquitecte

ESTAT DE CONSERVACIÓ

Obra major Regular

Coberta Regular

Interior Molt modificat

Humitat Sí

ÈPOCA 1930

DESCRIPCIÓ/TIPOLOGIA Solució volumètrica en cantonada, similar a la de la casa Pavillard, això és, dos cossos perpendiculars. Esgrafiats i ferralles d'interès.

UTILITZACIÓ

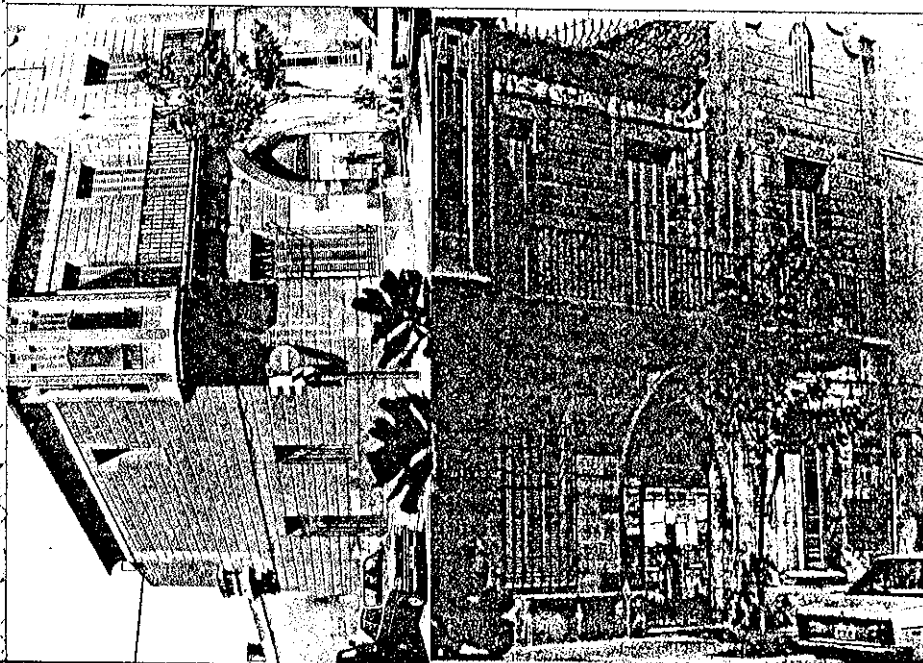
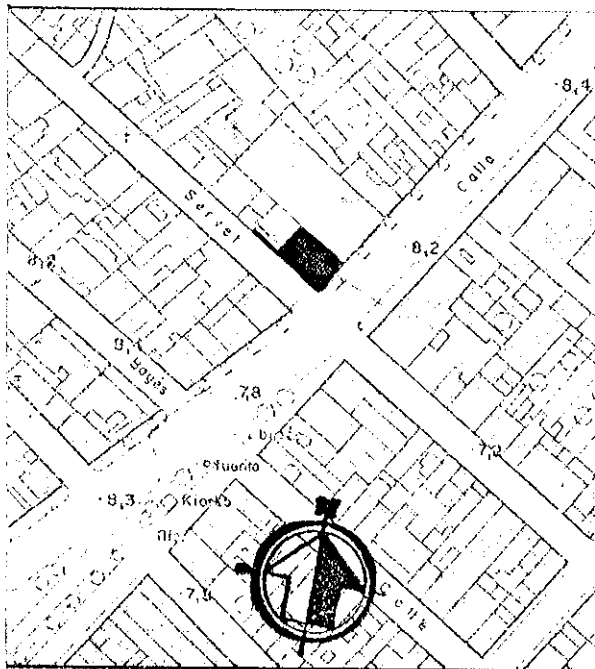
Actual No habilitat però recuperable

Proposada Utilització a qualsevol nivell

CONTEXT Centre urbà actual. Prop de la Pl. "Pep Ventura".

CROQUIS EMPLAÇAMENT

ELEMENTS D'IDENTIFICACIÓ GRÀFICA I FOTOGRÀFICA



PROTECCIÓ EXISTENT

Fitxa confeccionada per: EQUIP TREBALL Data: Octubre 1980
Joan Antoni Padrós i Francesc Lladó

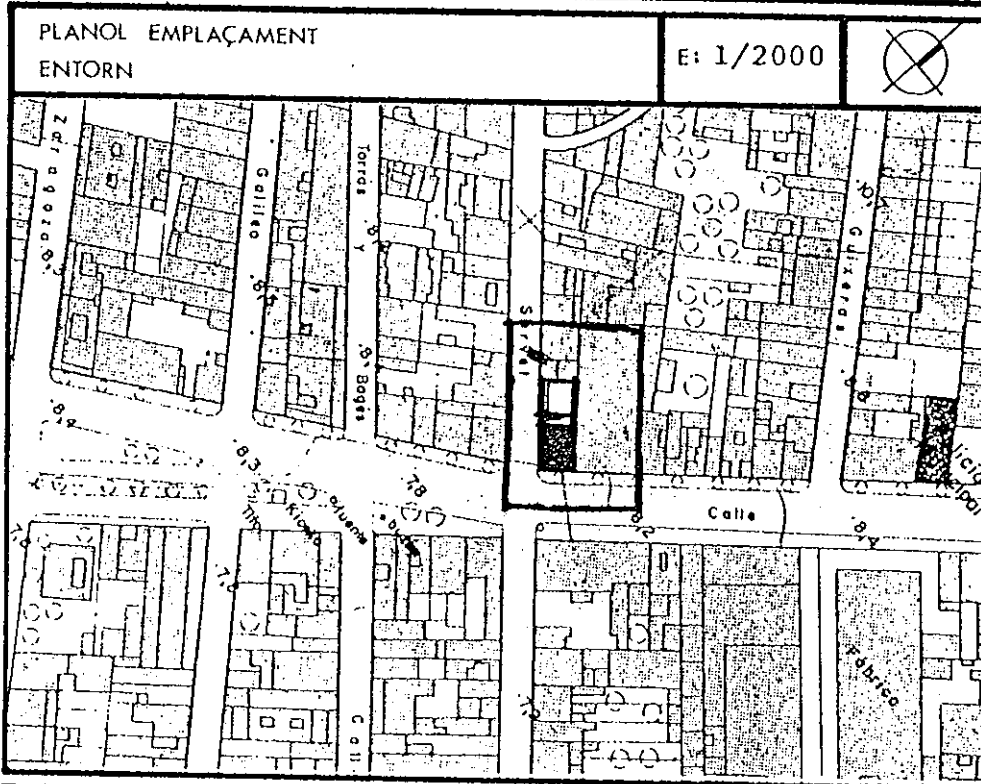
PROTECCIÓ PROPOSADA Catàleg municipal i reutilització a qualsevol nivell.

Revisada per:

Data:

Cronologia del projecte i de la obra	Bibliografia	Informació documental	Informació gràfica
Any 1910, aproximadament	Arxiu municipal.		
Règim jurídic	Notícia de l'autor	Materials fotogràfics	Bibliografia
Propietat particular.	Neix al 1875. Mort al 1958, Títol de l'any 1900. Adscrit a la segona generació d'arquitectes modernistes. Arquitecte municipal de Badalona (1914-1924). Autor de moltes obres a Badalona (1)	Arxiu Padrós. 12377 - 20, 21	
Notes			
(1) na: Casa Pavillard, fàbrica Casacuberta, G. de Andreis, etc. Interesat per les Arts Decoratives (va fer la senyera de "Gent Nova" de Badalona, l'any 1906).	Part de la façana ha sofert un procés de destrucció. Caldria una total restauració i definició de l'entorn. S'emplaça en zona qualificada com a 13-b "en densificació urbana (semi-intensiva)", en el Pla Comarcal del 76.		

REFERÈNCIA F-6	DENOMINACIÓ	CASA PER ANTON LLEAL "CAN PEPUS"
	LOCALITZACIÓ	C/. Francesc Masiá, cantonada C/. Miquel Servet
	BARRI	Raval



CALIFICACIÓ P.G.M. 76 Zona 13b: en densificació urbana (semi-intensiva)

OBSERVACIONS:

VALORACIÓ GLOBAL

Una important obra modernista, malmesa per la deixadesa i que cal recuperar pel barri del Raval.

PROTECCIÓ PROPOSADA	
FAÇANA	Cal repossar-les al seu estat original.
INTERIOR	Restauració i millora.
COBERTA	Millora i entreteniment.
PATI	
ENTORN	

EDIFICIS DE L'ENTORN B

S'adaptaran, cuidant la composició, materials, etc., a l'edifici catalogat (en especial les mitjeres).