



CUB 58
Expedient: 98/000029

La Comissió d'Urbanisme de Barcelona, en sessió de 25 de juny de 1998, ha adoptat l'acord següent, a reserva de la redacció que resulti de l'aprovació de l'Acta:

Vista la proposta de la Ponència Tècnica i d'acord amb els fonaments que s'hi exposen, aquesta Comissió per delegació del conseller de Política Territorial i Obres Públiques segons la resolució de 25 d'abril de 1997, publicada al DOGC núm. 2393 de 16 de maig de 1997, acorda:

-1 Aprovar definitivament la Modificació del Pla especial de protecció del patrimoni històric-artístic per exclusió de la fitxa F-30 del Catàleg Municipal, de Badalona, promoguda i tramesa per l'Ajuntament, amb la condició assenyalada a l'informe de la Comissió Territorial del Patrimoni Cultural i recollida a l'acord municipal d'aprovació provisional "que donades les expectatives arqueològiques, qualsevol moviment de terres a causa de les obres haurà de fer-se amb control arqueològic".

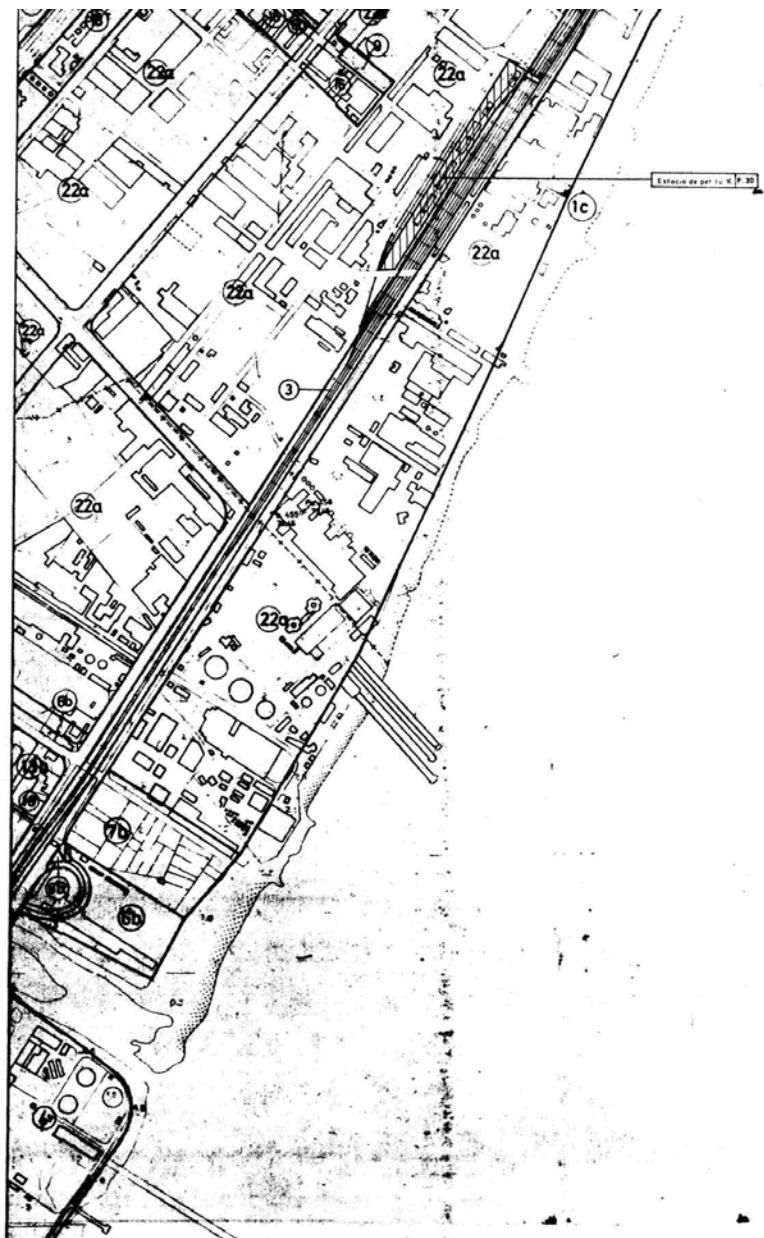
-2 Procedir a la publicació d'aquest acord al Diari Oficial de la Generalitat de Catalunya a l'efecte de la seva executivitat immediata tal com indica l'article 89 del text refós de la legislació vigent a Catalunya en matèria urbanística.

-3 Comunicar-ho a l'Ajuntament de Badalona.

Barcelona, 25 de juny de 1998

LA SECRETÀRIA DE LA COMISSIÓ
D'URBANISME DE BARCELONA

Blanca Feliu i Borrell



RESOLUCIÓ del Consell de Govern de la Diputació d'Urbanisme de Barcelona de data 25 de febrer de 1937, en virtut de la qual se'n declara d'interès públic el projecte de Pla d'Urbanisme per l'adornament i protecció del patrimoni històric, artístic, arqueològic, arquitectònic, típic, paisatgístic i tradicional de Barcelona, i s'aprova el present projecte de Pla d'Urbanisme per l'adornament i protecció del patrimoni històric, artístic, arqueològic, arquitectònic, típic, paisatgístic i tradicional de Barcelona, i s'aprova el present projecte de Pla d'Urbanisme per l'adornament i protecció del patrimoni històric, artístic, arqueològic, arquitectònic, típic, paisatgístic i tradicional de Barcelona.

APROVAT pel Consell de Govern de la Diputació d'Urbanisme de Barcelona, en sessió pública, celebrada el dia 25 de febrer de 1937.

Aprobat amb caràcter PROVINCIAL per l'Ajuntament ple, en sessió celebrada el dia 25 NOV 1937
El Geoclerk,

EXCM. AJUNTAMENT DE BADALONA

INVENTARI DE PROTECCIÓ DEL PATRIMONI CULTURAL EUROPEU IPCE

DENOMINACIÓ ESTACIÓ DE TREN DE PETITA VELOCITAT I PONT SOBRE LA VIA
 LOCALITZACIÓ GEOGRÀFICA C/. Industria, Monturiol y Sant Lluç
 MUNICIPI (Comarca) Badalona (centre) (Barcelonès)

REFERÈNCIA AHUAD REFERÈNCIA IPCE

AUTOR Salvador Soteras i Taberner, Arquitecte

ESTAT DE CONSERVACIÓ
 Obra major BÉ
 Coberta BÉ
 Interior Retrasat l'entreteniment
 Humitat

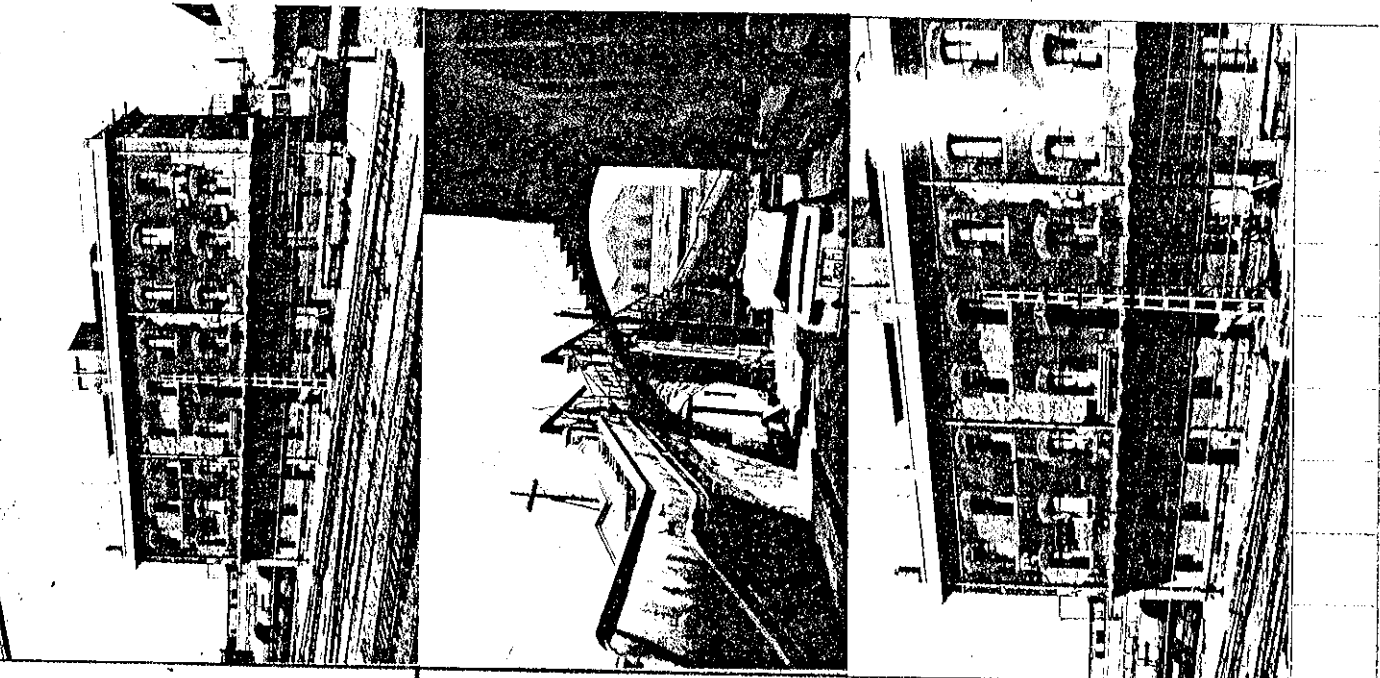
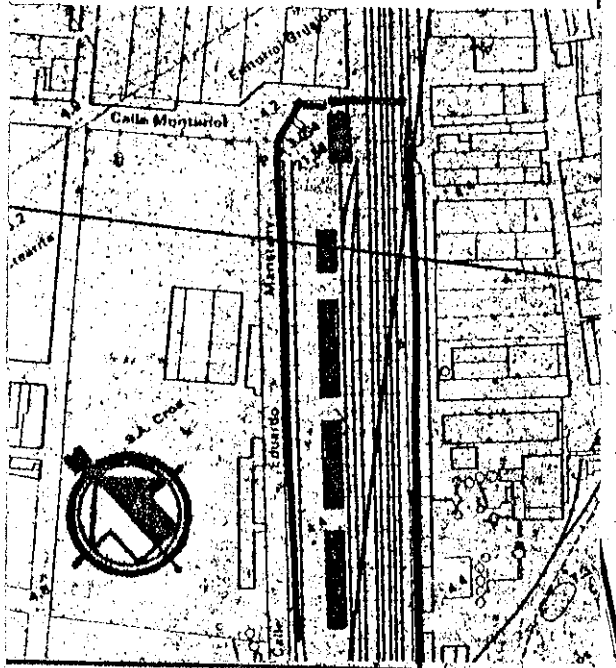
ÈPOCA Primers de segle
 DESCRIPCIÓ/TIPOLOGIA Nucli complexe format per l'Estació propiament dita, amb dos pisos de vivendes per empleats de RENFE. Els magatzems són coberts amb encabellades i ràfecs de ferro. Unitat de materials.

UTILITZACIÓ
 Actual Estació mercaderies
 Proposada

CONTEXT Zona industrial.

CROQUIS EMPLAÇAMENT

ELEMENTS D'IDENTIFICACIÓ GRÀFICA I FOTOGRÀFICA

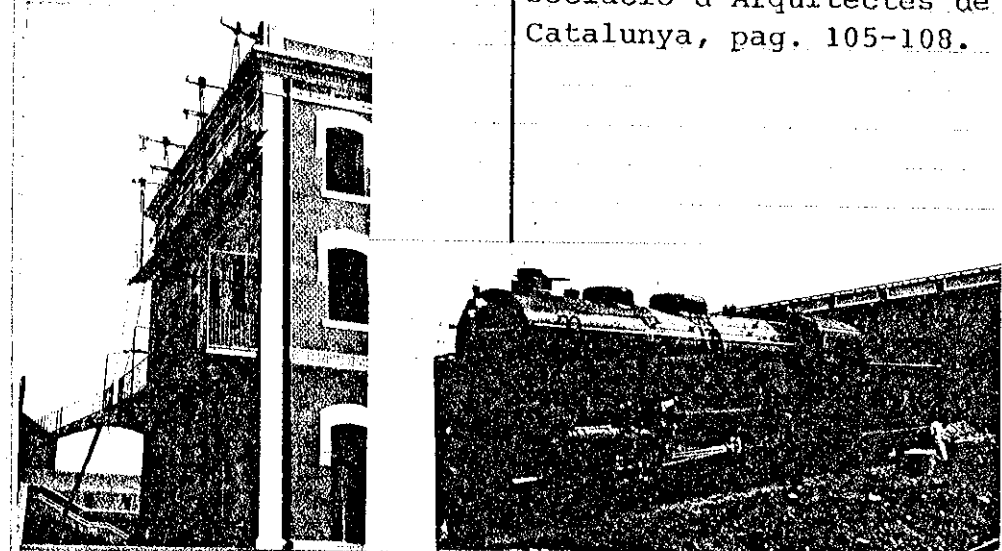
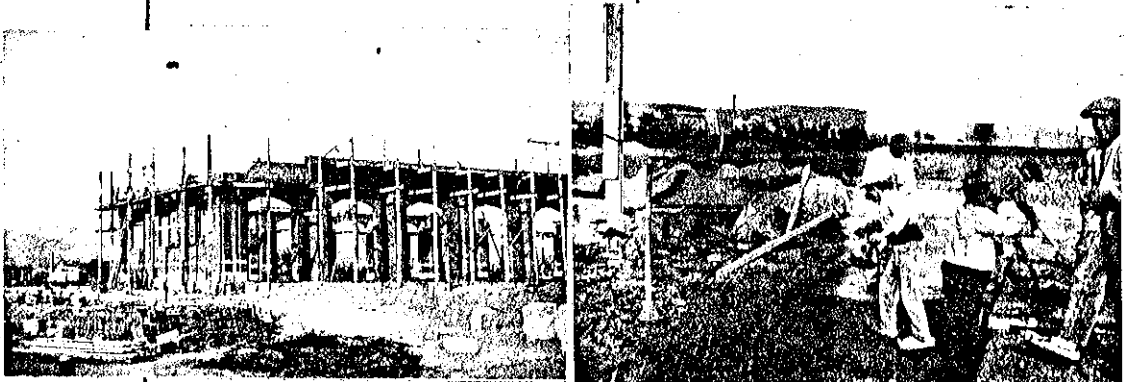


PROTECCIÓ EXISTENT

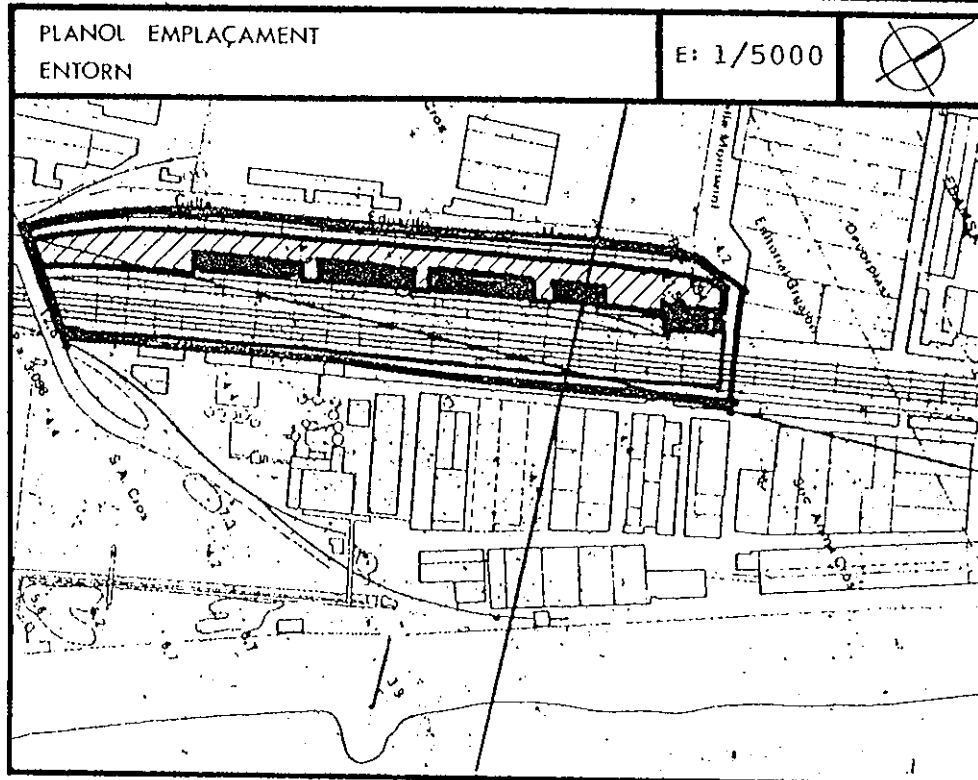
Fitxa confeccionada per: EQUI TREBALL Data: Octubre 1980
 Joan Antoni Padrós i Francesc Lladó

PROTECCIÓ PROPOSADA Catàleg municipal

Revisada per: Data:

<p>Primers de segle.</p> 	<p>Anuari per a 1925 de l'Associació d'Arquitectes de Catalunya, pag. 105-108.</p>	<p>Informació documental</p>	<p>Informació gràfica</p>
<p>Règim jurídic</p> <p>Propietat de la RENFE.</p>	<p>Notícia de l'auor</p> <p>Neix l'any 1875. Mort l'any 1925. Títol de l'any 1902 ó 1903.</p>	<p>Materials fotogràfics</p> <p>Arxiu Lladó. Arxiu Padrós.</p>	<p>Bibliografia</p>
<p>Notes</p> <p>El pont, enllás peatonal amb la zona industrial, és un bell exemplar d'arquitectura enginyeril.</p> <p>S'emplaça en zona qualificada com a 22-a "industrial" en el Pla Comarcal del 76.</p>			

REFERÈNCIA	DENOMINACIÓ	ESTACIO DE PETITA VELOCITAT I PONT SOBRE VIA TREN
F-30	LOCALITZACIÓ	C/. Industria, Monturiol i Sant Lluç
	BARRI	La Mora



CALIFICACIÓ P.G.M. 76 Zona 22a: industrial

OBSERVACIONS:

VALORACIÓ GLOBAL

Important conjunt d'edificis avui degradats però que cal conservar i reutilitzar, amb grans possibilitats d'èxit com a equipament.

Cal rehabilitat l'ús peatonal del pont sobre la via.

PROTECCIÓ PROPOSADA	
FAÇANA	Conservació de composició i volumetria.
INTERIOR	Reutilització.
COBERTA	Conservació i millora.
PATI	
ENTORN	

EDIFICIS DE L'ENTORN

Molt degradat, cal cuidar-lo i tota actuació serà respectuosa, especialment amb les tanques.