

EXCM. AJUNTAMENT DE BADALONA

INVENTARI
PATRIMONI CULTURAL EUROPEU

DENOMINACIÓ ESTACIO VELLA

LOCALITZACIÓ GEOGRÀFICA Pl. Roca i Pí

MUNICIPI (Comarca) Badalona (centre urbà) (Barcelonès)

AUTOR Salvador Soterias i Taberner, Arquitecte

REFERÈNCIA AHUAD REFERÈNCIA IPCE

ÈPOCA Primers de segle

ESTAT DE CONSERVACIÓ
Obra major BÉ
Coberta BÉ
Interior Reformat
Humitat
Cal evitar reformes interiors sense interès
UTILITZACIÓ

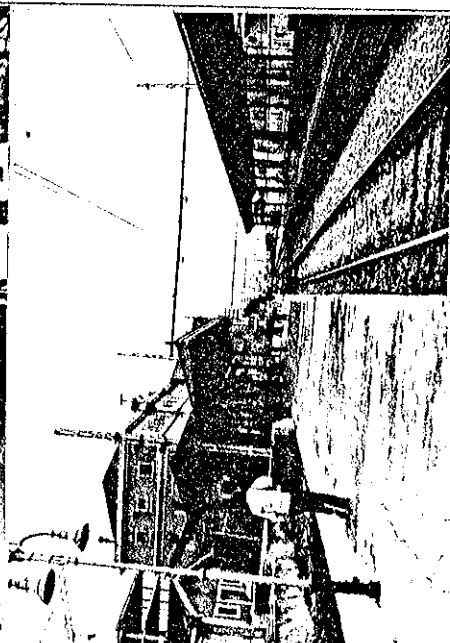
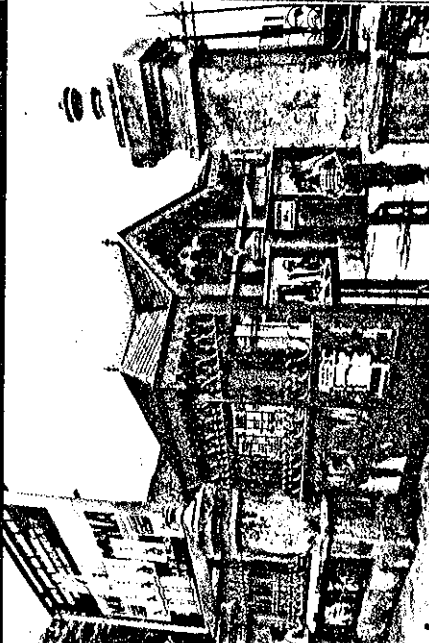
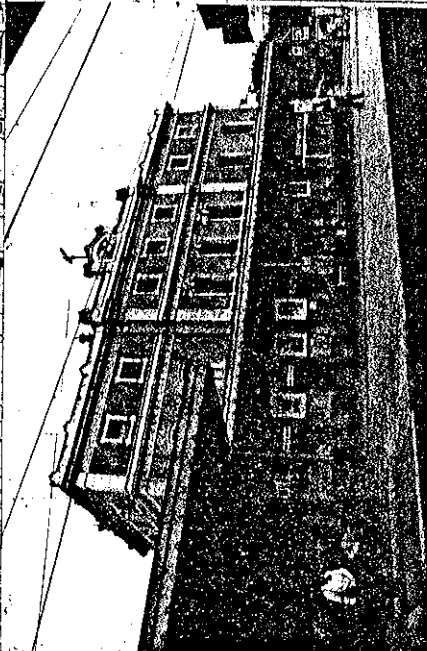
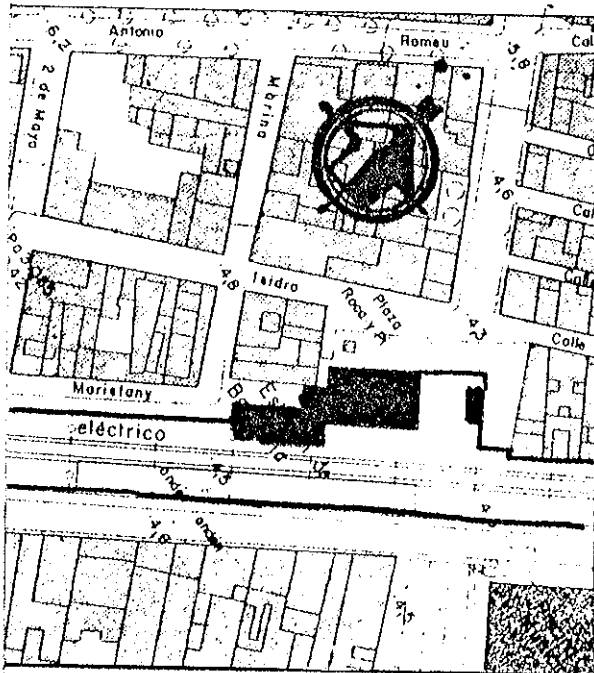
DESCRIPCIÓ/TIPOLOGIA El viatger, quan arriba en tren, capta una primera imatge molt important. Interessant pavelló de lavabos.

CONTEXT Les construccions per Renfe van ésser, en el seu moment, una im portant formalització de l'imatge d'una entitat pública al llarg de la costa que, malhauradament s'ha desvirtuat per la construcció de noves es tacions.

Actual Estació de viatgers
Proposada id.

CROQUIS EMPLAÇAMENT

ELEMENTS D'IDENTIFICACIÓ GRÀFICA I FOTOGRÀFICA



PROTECCIÓ EXISTENT

Fitxa confeccionada per: EQUIP TREBALL Data: Octubre 1980
Francesc Lladó i Joan Antoni Padrós

PROTECCIÓ PROPOSADA Catàleg municipal i Registre General d'edificis Històrics i Artístics de Badalona

Revisada per: Data:

Cronologia del projecte i de l'obra	Bibliografia	Informació documental	Informació gràfica
Règim jurídic	Notícia de l'autor	Materials fotogràfics	Bibliografia
	<p>En Salvador Soteras i Taberner, neix l'any 1875. Mort l'any 1925. Títol de l'any 1902 ó 1903.</p>		
Notes			
<p>S'emplaça en zona qualificada com a 7a "equipaments comunitaris (existents)", en el Pla Comarcal del 76.</p>			

