

EXCM. AJUNTAMENT DE BADALONA

INVENTARI DE PROTECCIÓ DEL PATRIMONI CULTURAL EUROPEU IPCE

DENOMINACIÓ GRUP ESCOLAR "VENTOS MIR"

REFERÈNCIA AHUAD REFERÈNCIA IPCE

LOCALITZACIÓ GEOGRÀFICA Passatge Ventós Mir i Av. Sant Ignasi

MUNICIPI (Comarca) Badalona (casc urbà) (Barcelonès)

AUTOR Adolfo Ruiz i Casamitjana, Arquitecte

ESTAT DE CONSERVACIÓ

ÈPOCA 1924

Obra major bé

DESCRIPCIÓ/TIPOLOGIA Edifici en plantes de semi-soterrani, baixos i pis.

Coberta regular

La secció és la típica de la part baixa de Badalona, o sia, carrers asseparats sobre camins vorejant els camps, aproximadament a un nivell d'un metre i mig inferior.

Interior regular

Humitat no

CONTEXT Construït annex al límit de desenvolupament del casc tradicional, a l'inici de la zona industrial i alhora de vivenda al seu servei, o influència. Annex a l'Església de Sant Josep.

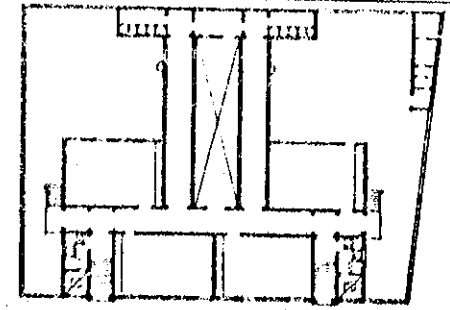
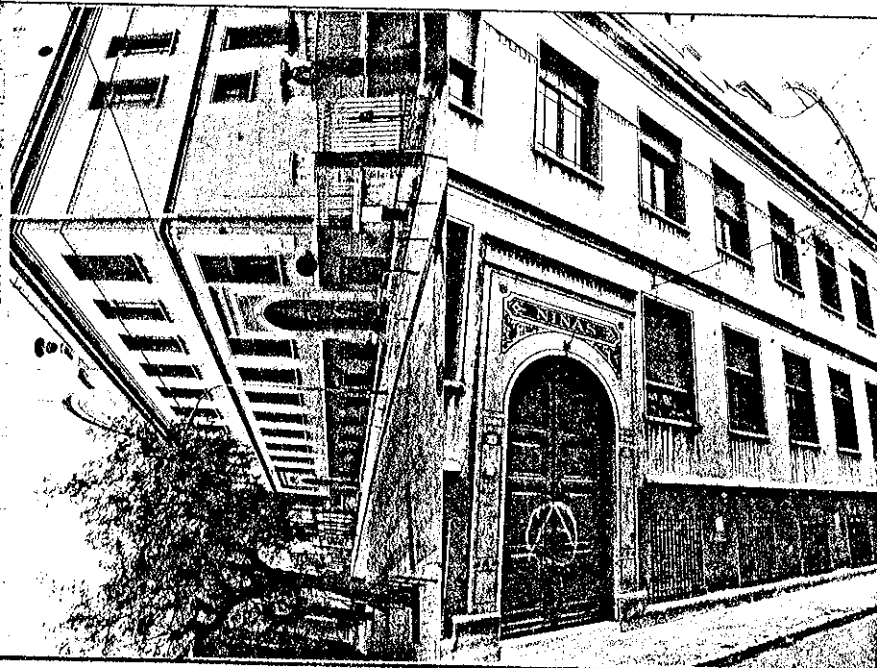
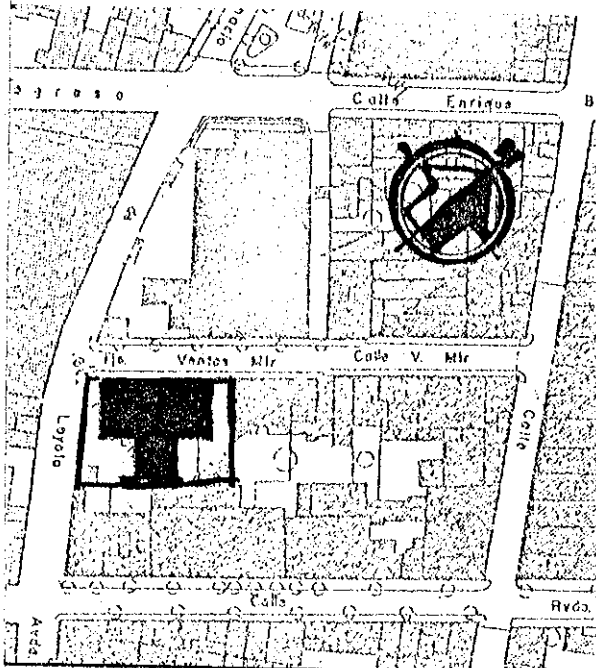
UTILITZACIÓ

Actual Escoles públiques

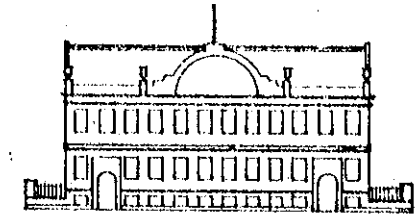
Proposada Escoles públiques

CROQUIS EMPLAÇAMENT

ELEMENTS D'IDENTIFICACIÓ GRÀFICA I FOTOGRÀFICA



PLANTA PRIMER PIS



FASANA Pje. Ventós Mir

PROTECCIÓ EXISTENT

PROTECCIÓ PROPOSADA Catàleg Municipal

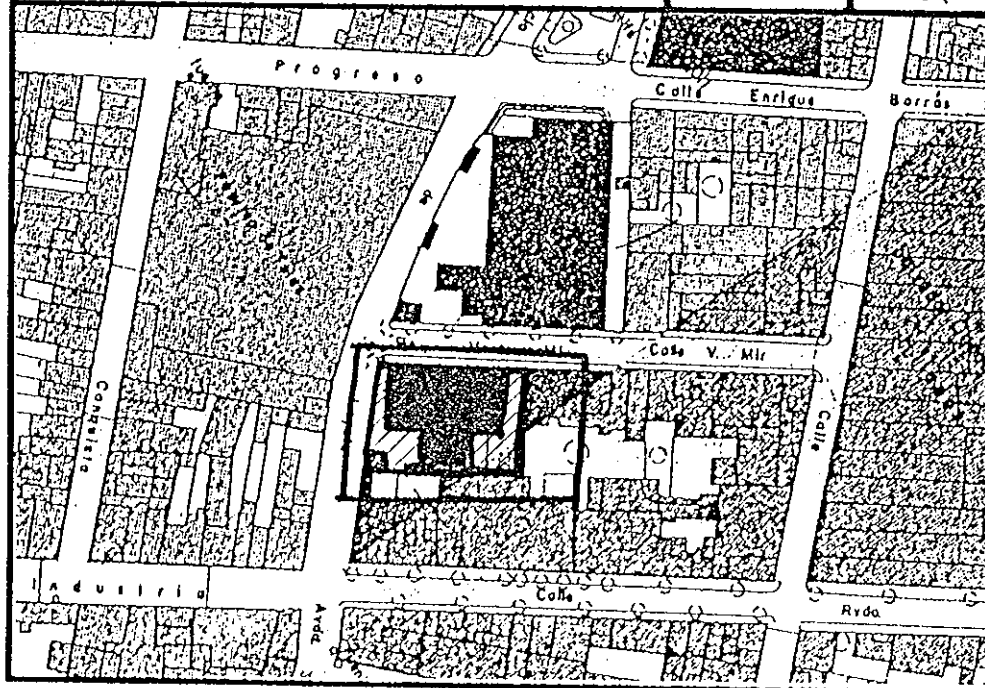
Fitxa confeccionada per: EQUIP TREBALL Data: Octubre 1980
Joan Antoni Padrós i Francesc Lladó

Revisada per: Data:

Cronologia del projecte i de l'obra	Bibliografia	Informació documental	Informació gràfica
<p>L'Ajuntament de Badalona, presidit per el Batlle progressista en Pere Sabaté i Curtó, va intentar resoldre el problema de la manca d'escoles. El municipi, entre els anys 24-29, va fer una interessant tasca, basada en els principis culturalistes d'en Ramón i Cajal. Les circumstàncies polítiques van afavorir la creació de dos grups escolars. Un d'ells és el de Ventós(1)</p>	<p>AYUNTAMIENTO DE BADALONA. "Su labor desde 1924 y enumeración gráfica y descriptiva de sus propiedades", Badalona, 1929.</p>		
Règim jurídic	Notícia de l'autor	Materials fotogràfics	Bibliografia
<p>Propietat municipal, sobre solar cedit per la família Ventós. S'emplaça en zona qualificada com a 7b "equipaments comunitaris (no excutats)", en el Pla Comarcal del 76.</p>	<p>Neix l'any 1869. Títol d'arquitecte de l'any 1893. Pertany a la generació que ve després de Gaudí, Domènech i Montaner. Concorre a l'Esposició Nacional d'Arts Decoratives, l'any 1896. L'any 1898 presenta (2)</p>	Arxiu Padrós. 11.10.80	
Notes			
<p>(1) Mir, quina primera pedra va ésser col.locada per el Gral.Martínez Anido, ministre de la Governació, el 15 d'Agost del 1924, i inaugurat el 5 de Desembre del 1926.</p> <p>(2) a Belles Arts, projectes d'Institut Provincial de capital de 3er ordre.</p>	<p>Al 1918, projecte de l'hotel a l'Av.del Tibidabo, que després va ésser clínic a Rabassa i, posteriorment Hotel "Rotonda". S'especialitzà en projectes, models mobiliari sumptuari, en diversos estils clàssics.</p>	<p>Façana molt austera i modulada. Contrastar els plànols del projecte original de façana principal i laterals, amb la realitzat i amb les seccions de llibre esmentat, existixen evidents contradiccions que devaluen el projecte de l'arquitecte.</p>	<p>Constava de 3 seccions de nens i 3 de nenes-en els seus diferents graus-. Es donava, de manera complementària, Ciències Físiques i Químiques i Naturals, Matemàtiques, Geografia, Història, Literatura, Mecanografia i brodats a màquina.</p>

REFERÈNCIA F-14	DENOMINACIÓ	GRUP ESCOLAR VENTOS MIR
	LOCALITZACIÓ	Passatge VentósMir
	BARRI	Centre

PLANOL EMPLAÇAMENT ENTORN	E: 1/2000	
------------------------------	-----------	-------------------------------------------------------------------------------------



CALIFICACIÓ P.G.M. 76. Zona 7b: equipaments comunitaris (no executats).

OBSERVACIONS: Qualificació inadequada.

VALORACIÓ GLOBAL

Important edifici escolar reflexe d'una època, tant per la seva resolució arquitectònica (escoles d'en Goday a Barcelona), com de disposició dels espais.

PROTECCIÓ PROPOSADA

FAÇANA Conservació i millora.

INTERIOR Les obres interiors serán respectuoses amb l'edifici.

COBERTA Entretieniment.

PATI Conservació . No edificable.

ENTORN

EDIFICIS DE L'ENTORN II

S'adaptarán, no mimeticament, a l'edifici catalogat.