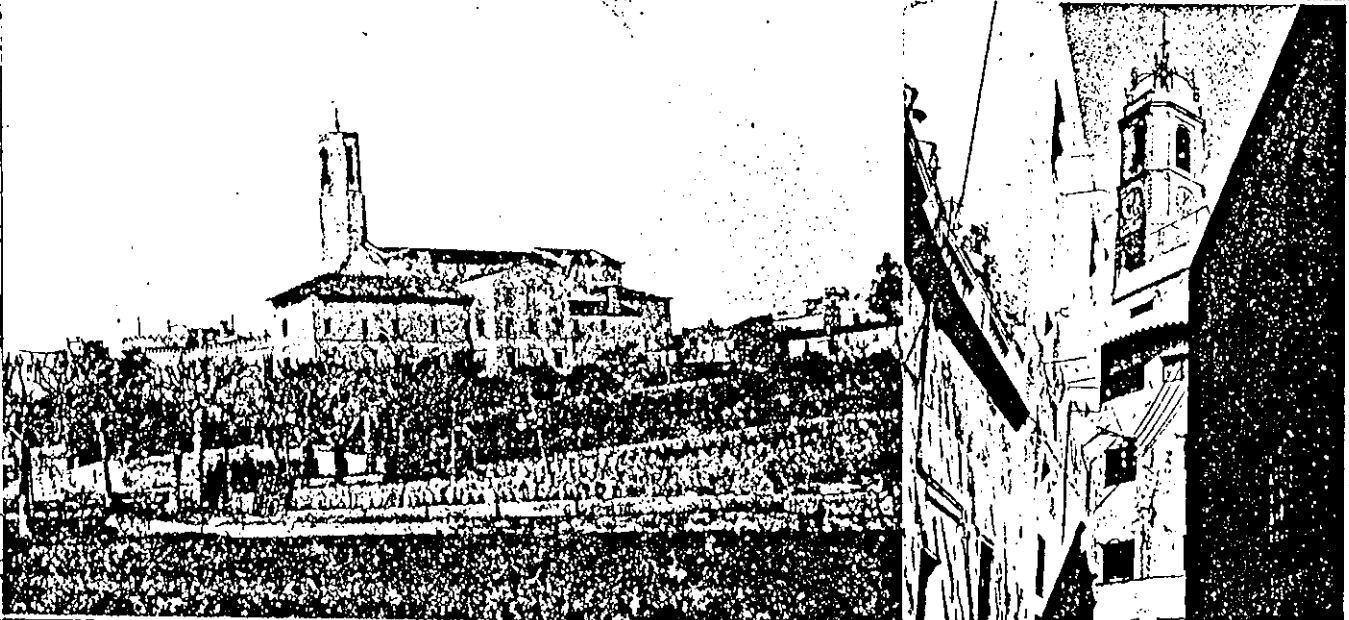
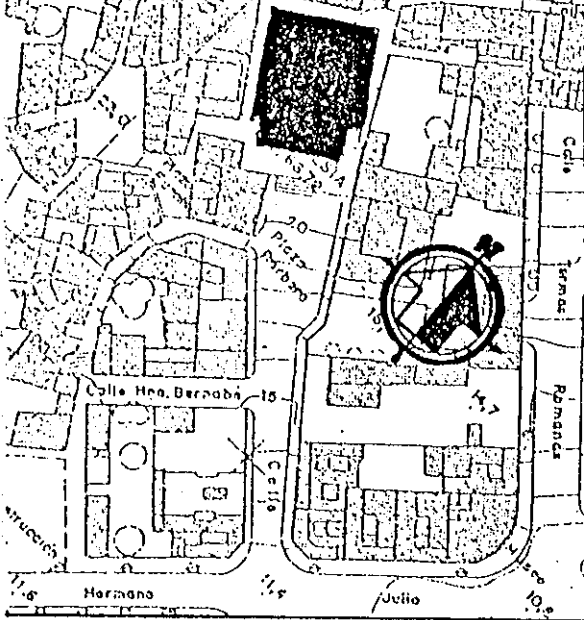


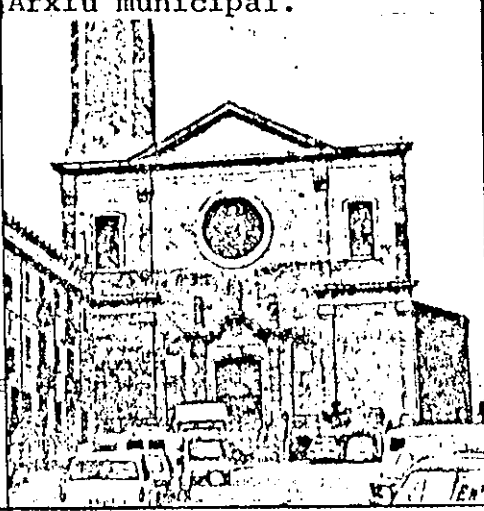
EXCM. AJUNTAMENT DE BADALONA		INVENTARI DE PROTECCIÓ DEL PATRIMONI CULTURAL EUROPEU IPCE	
DENOMINACIÓ ESGLÉSIA PARROQUIAL DE SANTA MARIA		REFERÈNCIA AHUAD	REFERÈNCIA IPCE
LOCALITZACIÓ GEOGRÀFICA Pl.Barbará			
MUNICIPI (Comarca) Badalona (centre urbà) (Barcelonès)		ESTAT DE CONSERVACIÓ	
AUTOR Francesc Rogent, Arquitecte (façana) Francesc Renart i Josep Juli (projecte de l'església en 1760).		Obra major	Bé
ÈPOCA Segle XVIII. Façana 1895 i posteriors		Coberta	Bé
DESCRIPCIÓ/TIPOLOGIA Façana neoclàssica d'en F.Rogent. Església d'una nau dedicada a la patrona de Badalona.		Interior	Bé
		Humitat	No
		UTILITZACIÓ	
CONTEXT Emplaçada dins el Dalt de la Vila constitueix una fita visual grava a la memòria col·lectiva dels badalonins. S'hi troba, lògicament, sobre un temple romà del segle I^{ac} fa molt poc excavat (1979).		Actual	Església
		Proposada	Església

CROQUIS EMPLAÇAMENT **ELEMENTS D'IDENTIFICACIÓ GRÀFICA I FOTOGRÀFICA**



PROTECCIÓ EXISTENT Catàleg municipal	Fitxa confeccionada per: EQUIP TREBALL Data: Octubre 1980
PROTECCIÓ PROPOSADA Catàleg municipal	Francesc Lladó i Joan Antoni Padrós
	Revisado per: _____ Data: _____

INFORMACIÓ COMPLEMENTÀRIA

Cronologia del projecte i de la obra	Bibliografia	Informació documental	Informació gràfica
<p>L'Església primitiva es va incendiar el 23 de Maig del 1825 a la nit de la festa de la Pascual Grana. Així es va perdre algunes restes històrics i artístics. Sembla que fou provocat per una guspira de les atxes de la processó. Permis d'obres demanat per el Rector de Santa Maria per a "acabament de la façana i campanar" (Arquitecte en Francesc Rogent, l'any 1885). (1)</p>	<p>SOLER, Gaietà, Pbre. "Badalona", Monografia, 1899. Arxiu municipal.</p> 	<p>El 12 d'Octubre del 1756, el Bisbe Assenci Sales ordenava enderrocar la parròquia antiga perquè amenaçava ruïna. El 16 de Juliol del 1758 hi ha Junta General de la parròquia, on es nomenen comissionats per reconeixer l'edifici i disposar què s'havia de fer. En Francesc Renart, arquitecte, i Josep Juli, mestre d'obres de la Catedral, dictaminen que cal fer una església nova, el 13 d'Agost del 1758. Ells mateixos fan el projecte de l'església, amb capacitat per 2000 persones, que és aprovat pel capítol de la Catedral, i per les autoritats de Badalona.</p>	
<p>Règim jurídic</p> <p>Propietat diocesana.</p>	<p>Notícia de l'autor</p> <p>En Francesc Rogent i Pedrosa, fill i deixeble d'Elie Rogent. Arquitecte director de l'Escola d'Arquitectura de Barcelona. Afeccionat a les excursions artístiques</p> <p>Autor de col·leccions (2)</p>	<p>Materials fotogràfics</p> <p>Immediatament es compren unes cases veïnes i es comença l'obra que subsistí fins al 1936. La pedra fou excavada de Can Miravitlles. De l'edifici del segle XVIII s'en conserva actualment tota la part de Ponent, fins a l'arrenc de la volta, i les nases de la part de Llevant. La resta, excepte la part baixa de la façana, és reconstruïda a partir del 1940. La capella dels Dolors fou afegida a l'edifici l'any 1824; actualment està totalment refeta sota la direcció de l'arquitecte J. Amigó.</p>	<p>Bibliografia</p>

Notes

<p>(1) Restaurada l'any 1959 per l'arquitecte Joan Paredós i Fornaguera. L'any 1936 va ésser cremada. El seu mal estat i altres circumstàncies va aconsellar el seu enderroc per a convertir-ho en plaça pública, cosa que no es va arribar a realitzar.</p>	<p>La foto antiga és de l'any 1924.</p> <p>(2) de fotografies i monografies variis, així com de plantes romàniques i gòtiques i de rajdes catalanes. Contribuí, junt amb el seu pare, a l'èxit de l'Exposició de Barcelona de 1888. Restaurà la casa del Mar-</p>	<p>qués de Monsolís a Sant Hilari. Fundà l'Editorial Pau Rera que va publicar "Arquitectura Moderna de Barcelona" i monografia de la Catedral de Barcelona. Morí al 1899. Autor del projecte de les fonts de Badalona, en ferro.</p>	<p>S'emplaça en zona qualificada com a 7a "equipaments comunitaris (existents)", en el Pla Comarcal del 76.</p>
--	---	--	---

