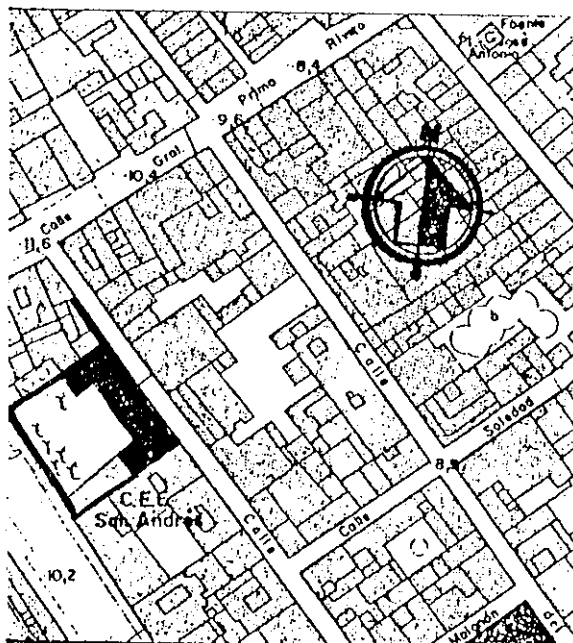
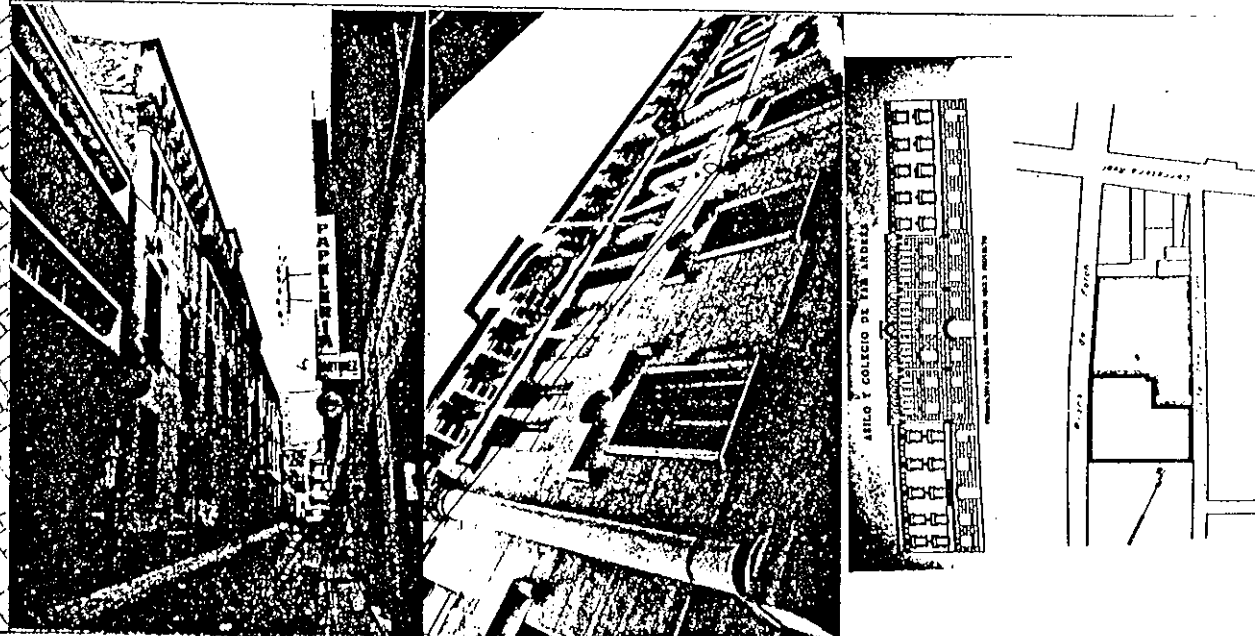


<b>EXCM. AJUNTAMENT DE BADALONA</b>		<b>INVENTARI DE PROTECCIÓ DEL PATRIMONI CULTURAL EUROPEU IPCE</b>	
DENOMINACIÓ ASIL I COL.LEGI DE SANT ANDREU (monges franceses)		REFERÈNCIA AHUAD	REFERÈNCIA IPCE
LOCALITZACIÓ GEOGRÀFICA C/. Arnús (abans Pilar), 16-18			
MUNICIPI (Comarca)	Badalona (casc urbà) (Barcelonès)		
AUTOR Francesch Rogent i Padrosa, Arquitecte		ESTAT DE CONSERVACIÓ	
EPOCA	1889	Obra major	bé
DESCRIPCIÓ / TIPOLOGIA Façana molt austera, estil del primer modernisme (neo-romànic). Té un cert paral·lelisme amb l'Universitat de Barcelona, a nivell estilístic.		Coberla	bé (terrat)
		Interior	bé
		Humilitat	no
CONTEXTE El C/.del Pilar -després C/.Arnús- és un dels primers eixos de desenvolupament urbà.		UTILITZACIÓ	
		Actual	Col.legi privat
		Proposada	Col.legi privat

CROQUIS EMPLAÇAMENT



ELEMENTS D'IDENTIFICACIÓ GRÀFICA I FOTOGRÀFICA



PROTECCIÓ EXISTENT

PROTECCIÓ PROPOSADA Catàleg municipal

Fitxa confeccionada per: EQUIP TREBALL Data: Octubre 1980  
Joan Antoni Padrós i Francesc Lladó

Revisada per:

Data:

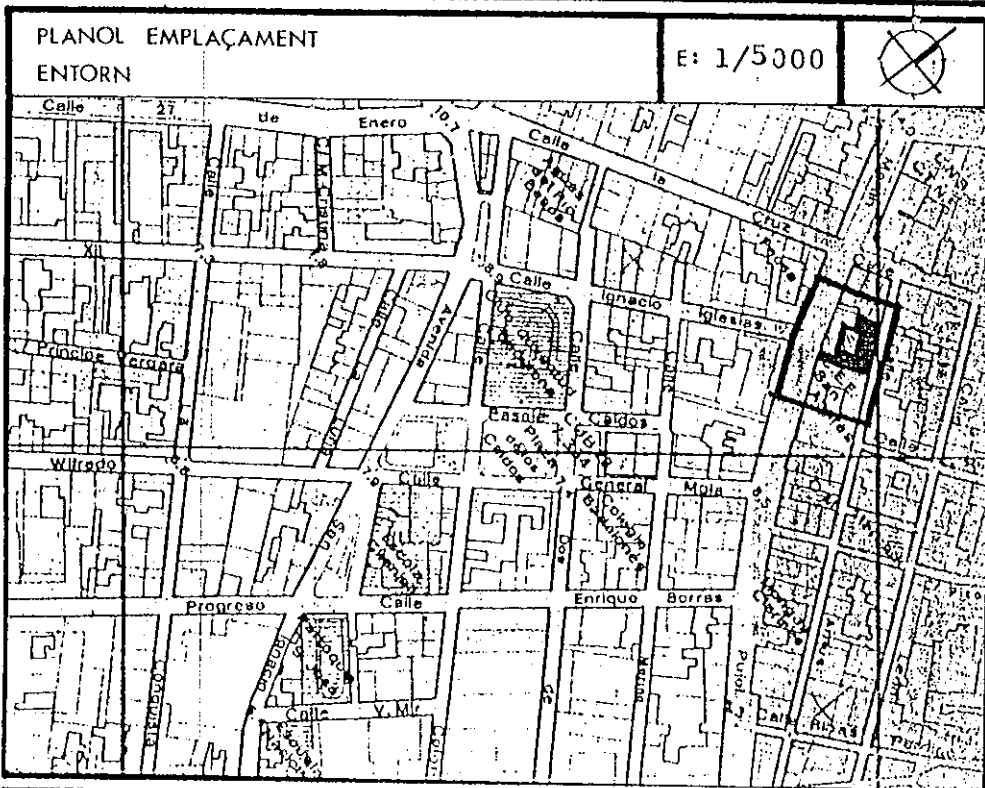
INFORMACIÓ COMPLEMENTÀRIA

Cronologia del projecte i de la obra	Bibliografia	Informació documental	Informació gràfica
<p>L'any 1855 la Corporació Municipal va adquirir una casa composta de soterrani, baixos i dues plantes, al llavors C/.del Pilar. Aquí es va fundar un asil de parvuls sostingut per l'Evarist Arnús, segons acta del 31 de Març del 1886.</p> <p>Als anys 70, els arquitectes Artigues i Soldevila, van projectar i dirigir els treballs per a una petita ampliació a la façana posterior.</p>	<p>AYUNTAMIENTO DE BADALONA. "Su labor desde 1924 y enumeración gráfica y descriptiva de sus propiedades", Badalona, 1929.</p> <p>RAFOLS, J.F. "Diccionario biográfico de artistas de Cataluña desde la época romana hasta nuestros días", Ed. Millá, Barcelona, 1951.</p>		
Règim jurídic	Notícia de l'autor	Materials fotogràfics	Bibliografia
<p>El terreny original, de 25.880,- plm/2., és propietat municipal. Sobre aquesta els Arnús van edificar el primer cos de l'edifici que avui existeix lliurat a la ciutat segons acta del 31 de Març</p>	<p>Neix al 1861. Títol de l'any 1887. Morí al 1898. Restaurà i reformà on s'establiria el Cau Ferrat de Sitges (1892).</p> <p>Publica "Arquitectura moderna de Barcelona" (1897) i "Catedral de Barce-</p>	Arxiu Padrós. 2376-12,13	
Notes			
<p>(1) del 1886. En morir va nomenar un Patronat on constava a perpetuitat l'Alcalde de Badalona.</p> <p>(2) lona" (1898).</p>	<p>L'Arnús, de qui es parla és l'Exm. Sr. D. Evaristo Arnús i Ferrer Pujol i Garciny. L'asil el dedicà a la memòria d'un fill seu de nom Andreu, mort infant. El 2 de Juny del 1888, la Reina regent va visitar la seva torre a Badalona, Allí l'esperava el llavors Presi-</p>	<p>dent del Consell de Ministres, D.P.M. Sagasta.</p> <p>A la platja la reberen i acomiadaren totes les autoritats de la vila i en els jardins de la torre de l'Arnús l'obsequiaren els "chors" "El alba badalonense" i el d'infants de l'Asil de Sant Andreu, al</p>	<p>qual distinguí amb carinyo maternal el tendre cor de la reina.</p> <p>L'edifici s'emplaça en zona qualificada com a 12 "casc antic" en el Pla Comarcal del 76.</p>

EXCM. AJUNTAMENT DE BADALONA — PLA ESPECIAL DE PROTECCIÓ DEL PATRIMONI

- OCTUBRE 1980

REFERÈNCIA  E-2	DENOMINACIÓ	ASIL I COL.LEGI DE SANT ANDREU (MONJES FRANCESES)
	LOCALITZACIÓ	C/. Arnús, 16-18
	BARRI	Centre urbà



CALIFICACIÓ P.G.M. 76 Zona 13b: en densificació urbana (semi-intensiva)

OBSERVACIONS: Qualificació inadequada.

Qualsevol intervenció en aquest edifici i en el seu entorn estarà condicionada a la protecció proposada.

VALORACIÓ GLOBAL

Un dels edificis modernistes importants.

PROTECCIÓ PROPOSADA

FAÇANA Conservació composició general façana anterior i posterior.

INTERIOR Conservació i recuperació d'espais i volums.

COBERTA Reparament.

PATI Recuperació del seu caràcter tipològic.

ENTORN A: No edificable.

EDIFICIS DE L'ENTORN B

S'adaptarán al bé protegit, d'una manera no mimètica.