

CUB 27
Expedient: 98/002619

La Comissió d'Urbanisme de Barcelona, en sessió de 9 de desembre de 1998, ha adoptat l'acord següent, a reserva de la redacció que resulti de l'aprovació de l'Acta:

Vista la proposta de la Ponència Tècnica i d'acord amb els fonaments que s'hi exposen, aquesta Comissió per delegació del conseller de Política Territorial i Obres Públiques segons la resolució de 25 d'abril de 1997, publicada al DOGC núm. 2393 de 16 de maig de 1997, acorda:

- 1 Aprovar definitivament la Modificació puntual del Pla especial del patrimoni històric-artístic, catalogació de l'edifici de serveis complementaris de l'antiga fàbrica Piher, de Badalona, promoguda i tramesa per l'Ajuntament.
- 2 Procedir a la publicació d'aquest acord al Diari Oficial de la Generalitat de Catalunya a l'efecte de la seva executivitat immediata tal com indica l'article 89 del text refós de la legislació vigent a Catalunya en matèria urbanística.
- 3 Comunicar-ho a l'Ajuntament de Badalona i al Departament de Cultura per a la inscripció del bé en el Catàleg del Patrimoni Cultural Català.

Barcelona, 9 de desembre de 1998

LA SECRETÀRIA DE LA COMISSIÓ
D'URBANISME DE BARCELONA



Blanca Feliu i Borrell

DENOMINACIÓ	EDIFICI DE SERVEIS ANTIGA FABRICA PIHER I COS ANNEX E.T.
LOCALITZACIÓ GEOGRÀFICA	RIERA CANYADÓ / C. OCCITÀNIA
MUNICIPI (Comarca)	BADALONA BARRI DE CANYADÓ
AUTOR	MARTORELL-BOHIGAS-MACKAY (MBM)

REFERÈNCIA AHUAD	REFERÈNCIA IPCE

ÈPOCA	ANYS 60'
-------	----------

ESTAT DE CONSERVACIÓ	
Obra major	Bé
Coberta	A revisar
Interior	Enderroc compartimentacions
Humitat	A revisar

DESCRIPCIÓ / TIPOLOGIA
 Edifici de tres nivells de planta simètrica i lliure. Estructura de formigó amb tancaments de fàbrica amb petites perforacions per il·luminació i ventilació. El cos annex està format per dos volums maclats de fàbrica de maó vist.

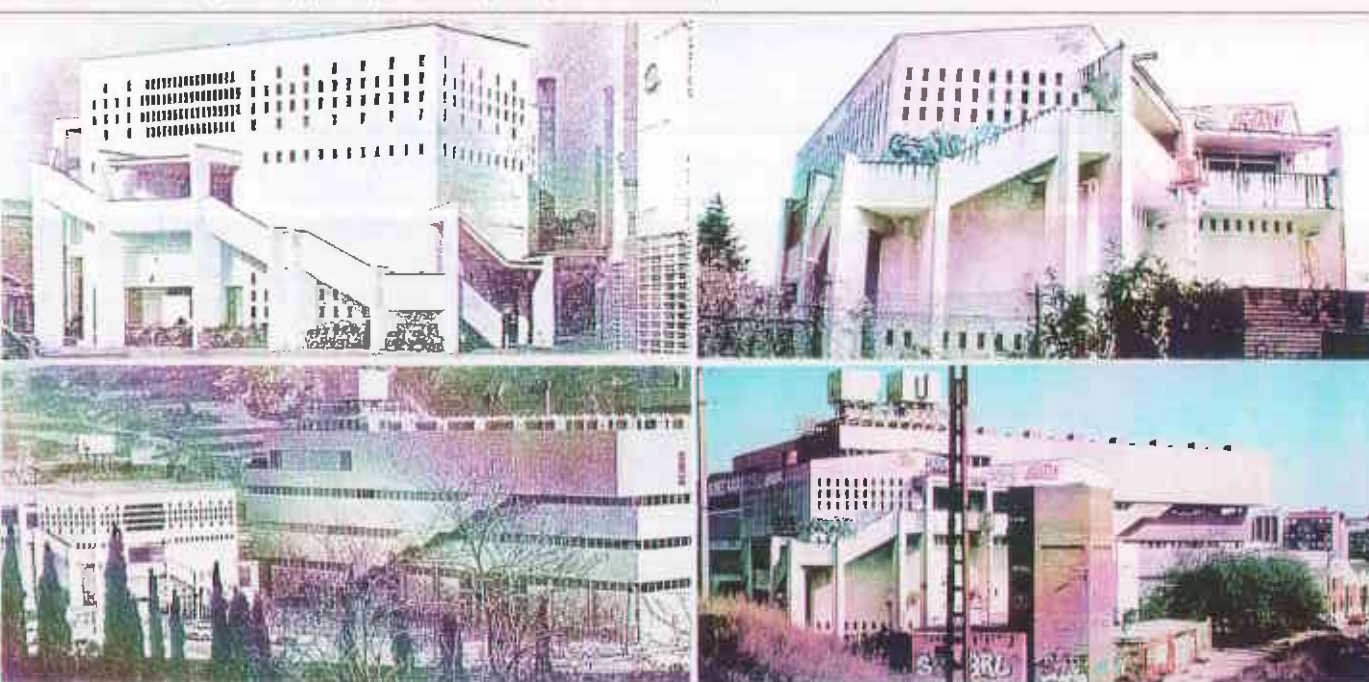
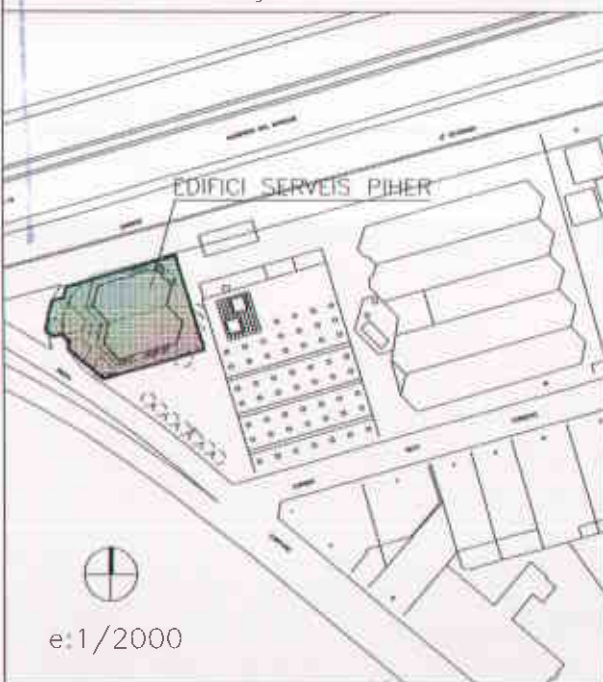
UTILITZACIÓ	
Actual	En desús

CONTEXT
 Situat en la zona industrial de Canyadó, a la cantonada de Riera Canyadó i c. Occitània, proper a l'autopista A-19

Proposta	Equipament tècnic-administratiu
----------	---------------------------------

CROQUIS EMPLAÇAMENT

ELEMENTS D'IDENTIFICACIÓ GRÀFICA I FOTOGRÀFICA



PROTECCIÓ EXISTENT	Nulla
PROTECCIÓ PROPOSADA	Catàleg municipal

Fitxa confeccionada per:	Data: 1998
Departament de Planajament.	
Revisada per:	Data:

Comissió Municipal de Patrimoni Cultural
 Departament de Planajament

INFORMACIÓ COMPLEMENTÀRIA

Cronologia del projecte i l'obra	Bibliografia	Informació documental	Bibliografia gràfica
La planta baixa es construí el 1959.	Cuadernos de Arquitectura n° 41,59		
L'any 64 es va acabar l'ampliació de	(1960) (1965) Martorell, Bohigas,		
dues plantes més i una escola peri-	Mackay, Kenneth Frampton (1985)		
metral exterior. El projecte de l'am-			
pliació és del 1962, que es va fer			
en una 2ª fase juntament amb unes			
naves nous de fabricació.			

Notes:

* Autors de innumerables obres residencials, plurifamiliars, unifamiliars, escoles i edificis per a l'indústria i el terciari.

A Badalona s'hi troben la fàbrica d'Ediciones Destino (1965) i la Fàbrica Giró (1969).

Genèral de l'Arquitectura Territorial
 Departament de Territori i Infraestructures
 Conselleria de Cultura i Benestar Social
 Direcció General de Patrimoni Cultural i Monumental
 Direcció General de Recerca i Documentació
 Departament de Cultura i Patrimoni
 Conselleria de Cultura i Benestar Social
 Departament de Territori i Infraestructures
 Conselleria de Cultura i Benestar Social
 Direcció General de Patrimoni Cultural i Monumental
 Direcció General de Recerca i Documentació

REFERÈNCIA

E - 14

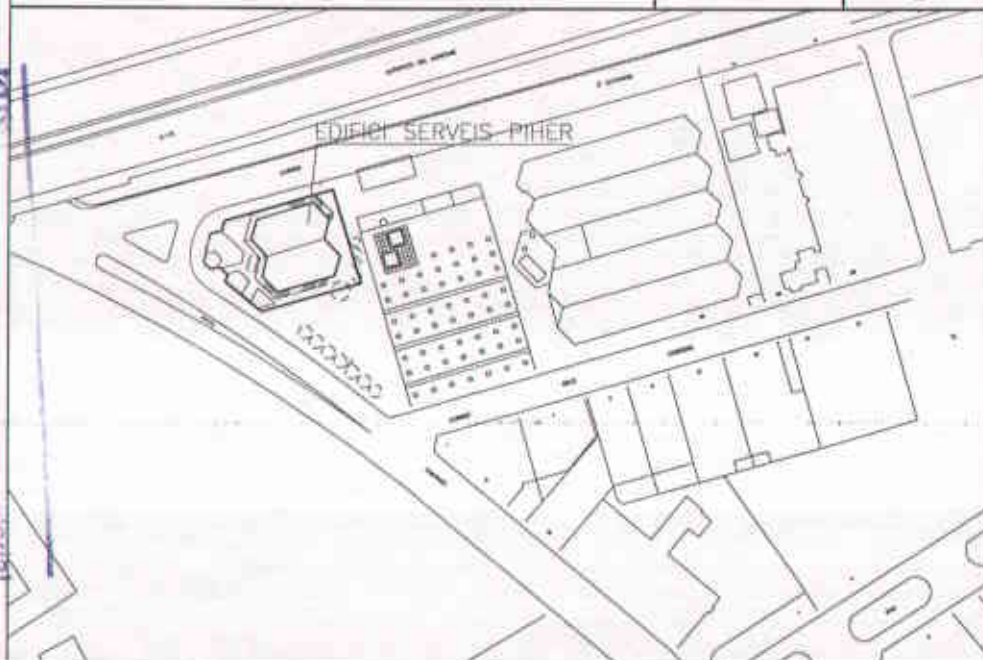
DENOMINACIÓ EDIFICI DE SERVEIS DE L'ANTIGA FÀBRICA PIHER. || COS ANNEX E.T.

LOCALITZACIÓ RIERA DE CANYADÓ / C. OCCITÀNIA.

BARRI CANYADÓ.

PLANOL EMPLAÇAMENT
ENTORN

E:1/2000



CALIFICACIÓ P.G.M. 76 22a, zona industrial

OBSERVACIONS:

En tramitació "P.E. de qualificació d'equipament de l'edifici de serveis de l'antiga fàbrica PIHER"

VALORACIÓ GLOBAL

Exponent d'arquitectura industrial dels anys 60.

Planta lliure i interessant solució de tancament de les obertures de façana.

Approva amb caràcter PROVISIONAL
per l'Ajuntament pla, en sessió
celebrada el dia 29 SET. 1998
El Secretari,

PROTECCIÓ PROPOSADA

FAÇANA Conservació total de la composició.

INTERIOR Es poden enderrocar les compartimentacions.

COBERTA S'admeten reparacions sense variació de la geometria.

PATI

ENTORN Manteniment del cos annex de l'estació transformadora

EDIFICIS DE L'ENTORN

S'ajustaran al planejament vigent i el tractament de l'espai lliure confrontant a l'edifici catalogat es tractarà amb respecte i sense que impedeixi les vistes senceres de les façanes.

5