

EXCM. AJUNTAMENT DE BADALONA

INVENTARI DE PROTECCIÓ DEL PATRIMONI CULTURAL EUROPEU IPCE

DENOMINACIÓ TEMPLE PARROQUIAL DE S.JOSEP (1), ESGLESIA I CASA RECTORAL

LOCALITZACIÓ GEOGRÀFICA Av.Sant Ignasi (Riera Jornet) i Enric Borrás

MUNICIPI (Comarca) Badalona (Barri Sant Josep) (Barcelonès)

AUTOR Joan Amigó i Barriga, Arquitecte
Escultor el Sr.Rius

ÈPOCA Desembre 1920

DESCRIPCIÓ / TIPOLOGIA Inacabada; 3 naus; la nau central de 10,- m.d'ample per 35,- m.de llarg; pedra de Vinaixa. Naus laterals de 5,- m.d'ample. Cripta sota el presbiteri (3,- m.d'alçada). Campanar de 30,- m.d'alçada, de planta rectangular. Estil neogòtic (restaurant del parc d'en Doménech i Muntaner).

CONTEXT Situat dins la "plana del Corb", eixample badaloní. Es l'església de la nova burgesia industrial que en part la va pagar, i dels barris obrers nascuts al voltant de les fàbriques.

REFERÈNCIA AHUAD	REFERÈNCIA IPCE

ESTAT DE CONSERVACIÓ	
Obra major	bé
Coberta	bé
Interior	bé
Humitat	

Cal augmentar el manteniment

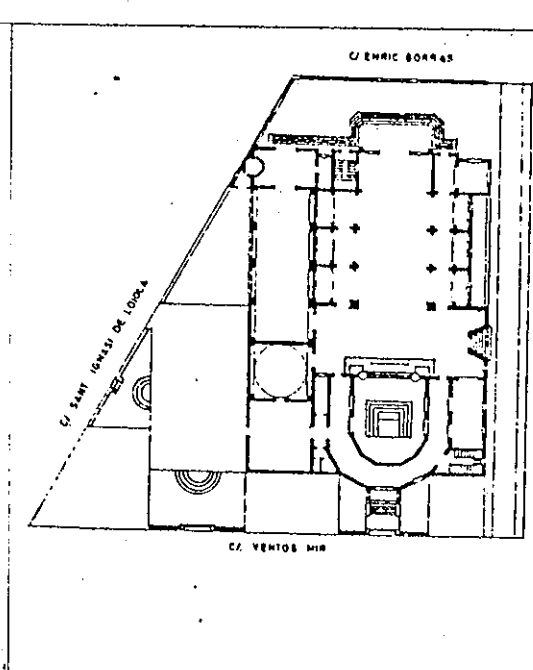
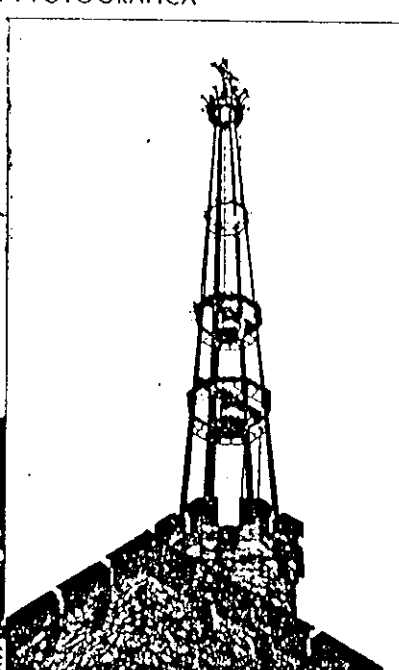
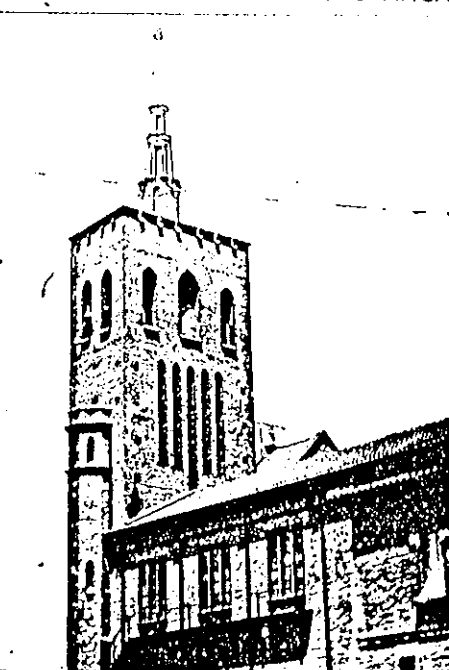
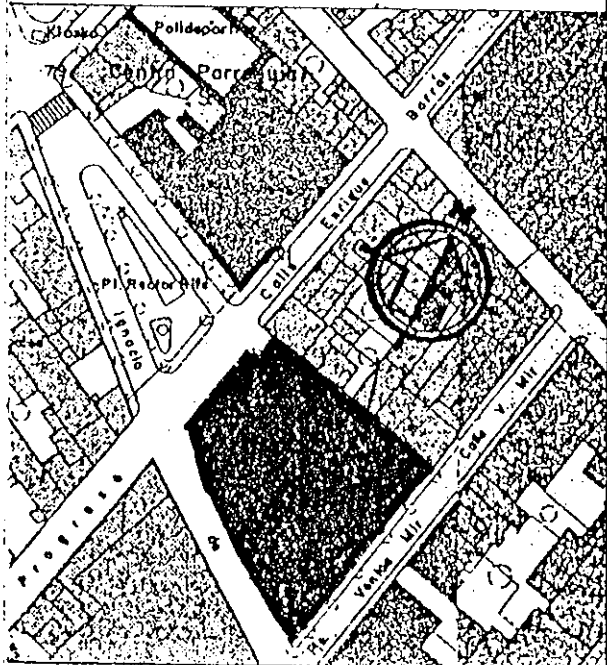
UTILITZACIÓ

Actual Església parroquial

Proposada Església parroquial

CROQUIS EMPLAÇAMENT

ELEMENTS D'IDENTIFICACIÓ GRÀFICA I FOTOGRÀFICA



PROTECCIÓ EXISTENT

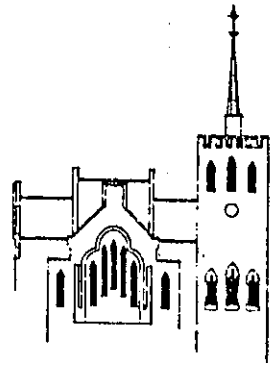
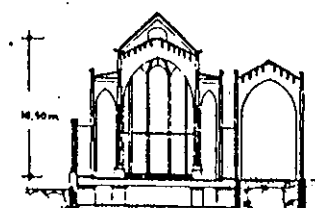
PROTECCIÓ PROPOSADA Catàleg municipal

Fitxa confeccionada per: EQUIP TREBALL Data: Octubre 1980
Francesc Lladó i Joan Antoni Padrós

Revisada per:

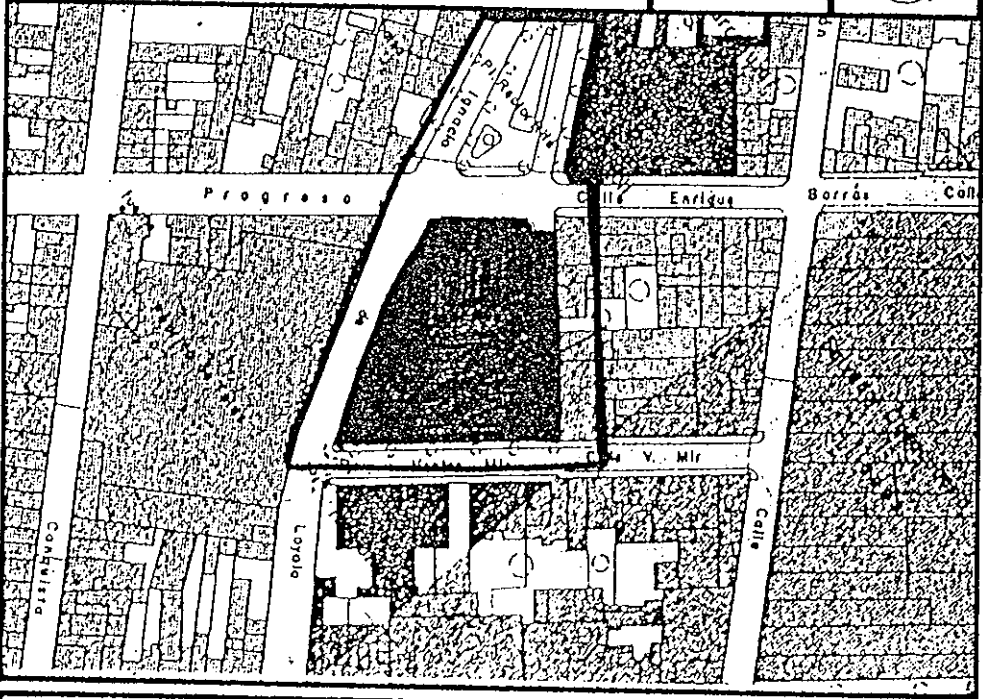
Data:

INFORMACIÓ COMPLEMENTÀRIA

Cronologia del projecte i de la obra	Bibliografia	Informació documental	Informació gràfica
<p>Vist i plau del Bisbe Ramón i de l'ajudant diocesà, Enric Sagnier el 3 de Desembre del 1920. Plànol de la planta a l'Agost del 1920. Primera pedra el 17 d'Octubre del 1920. Plànol de façana al Desembre del 1920. Sol·licitud permís d'obra per en Joan Padrós el 1921, expedient municipal nº 299. Plànol secció transversal al Desembre del 1940. Acabada amb l'estat actual l'any 1945.</p>	<p>CUYAS TOLOSA, Josep Ma. "Monografia de la Parroquia de Sant Josep", 1945.</p> <p>LLADO BLANCH, Francesc. "Badalona modernista", La Voz de Badalona.</p> <p>BOHIGAS GUARDIOLA, Oriol. "Arquitectura modernista", Ed. Lumen, Barcelona.</p>		
Règim jurídic	Notícia de l'autor	Materials fotogràfics	Bibliografia
	<p>Joan Amigó i Barriga neix al 1875 i mort al 1958. Títol de l'any 1900. Adscrit a la segona generació d'arquitectes modernistes. Arquitecte municipal de Badalona (1914-1924). Autor de (2)</p>		
Notes			
<p>(1) La Parroquia de Sant Josep era la segona parroquia de Badalona; la parroquia de la Badalona en expansió. Des de la seva creació (1863) va estar provisionalment al Convent de la Providència.</p>	<p>S'emplaça en zona qualificada com a 7a "equipaments comunitaris (existents)", en el Pla Comarcal del 76.</p>	<p>(2) moltes obres a Badalona: Casa Pavillard, fàbrica Casacuberta, G. de Andreis, etc.</p>	
			

REFERÈNCIA	DENOMINACIÓ	TEMPLE PARROQUIAL DE SANT JOSEP I CASA RECTORAL
E-12	LOCALITZACIÓ	Av. Sant Ignasi (Riera Jornet) i C/. Enric Borrás
	BARRI	"Sant Josep" (La Plana del Corb)

PLANOL EMPLAÇAMENT ENTORN E: 1/2000



CALIFICACIÓ P.G.M. 76 Zona 7a: equipaments comunitaris (existents)

OBSERVACIONS:

VALORACIÓ GLOBAL

L'obra menys modernista del seu autor.
Imatge gràfica de forta incidència visual.

PROTECCIÓ PROPOSADA

FAÇANA Conservació composició general i materials.

INTERIOR Manteniment.

COBERTA Entreteniment.

PATI Sanejar i peatonitzar el pas lateral Nord.

ENTORN A: No edificable.

EDIFICIS DE L'ENTORN B

S'adaptarán al bé catalogat d'una manera no mimètica.