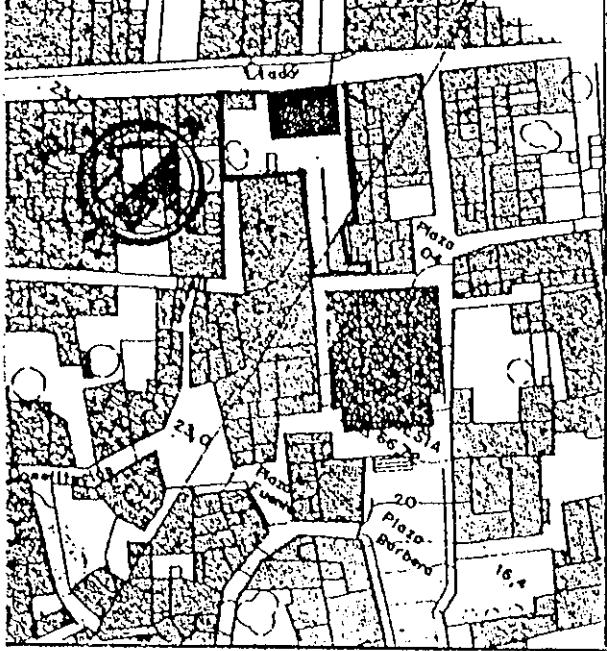
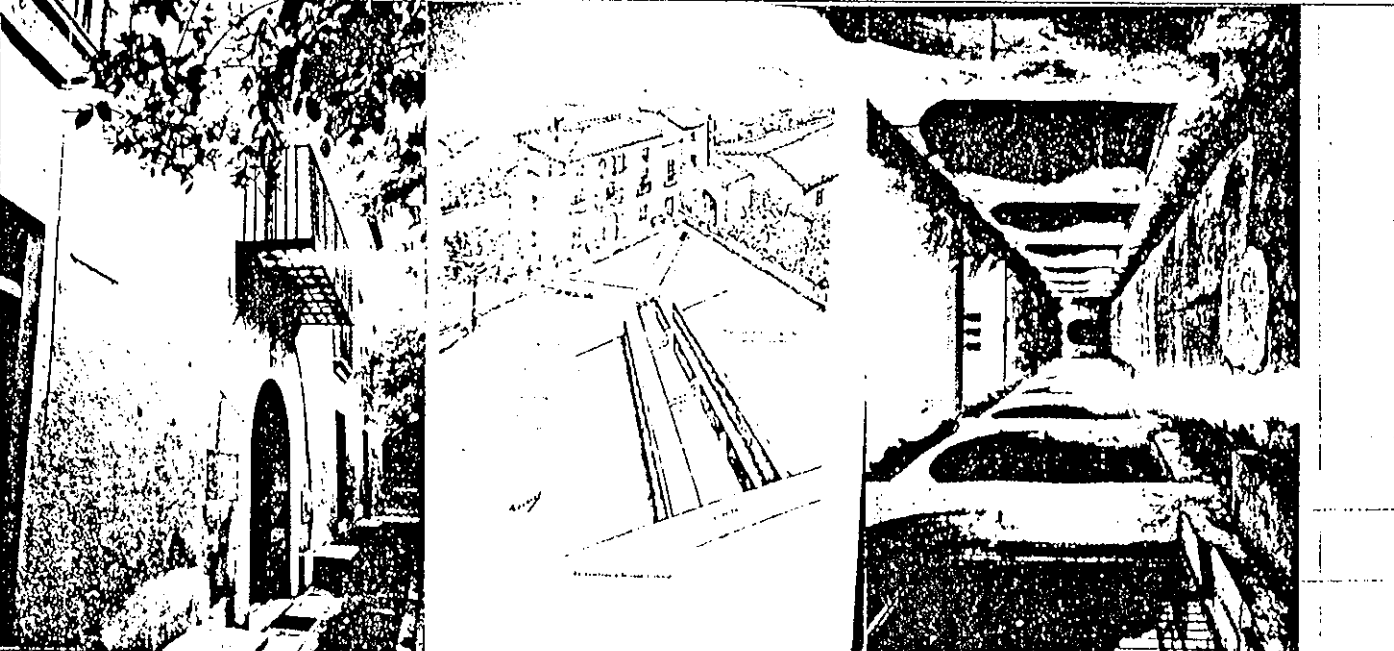


EXCM. AJUNTAMENT DE BADALONA		INVENTARI DE PROTECCIÓ DEL PATRIMONI CULTURAL EUROPEU IPCE	
DENOMINACIÓ RECTORIA DE SANTA MARIA		REFERÈNCIA AHUAD	REFERÈNCIA IPCE
LOCALITZACIÓ GEOGRÀFICA C/. de Dalt, 47			
MUNICIPI (Comarca) Badalona (Dalt la Vila) (Barcelonès)			
AUTOR		ESTAT DE CONSERVACIÓ	
ÈPOCA Segle XVII - Reformes seqles XVIII i XX (1940)		Obra major	bé
DESCRIPCIÓ / TIPOLOGIA Masia modificada. Porxos d'entrada del 1780. En el subsòl hi han importants restes arqueològics de Baetulo.		Coberla	bé
		Interior	bé
		Humitat	
		UTILITZACIÓ	
CONTEXT Dins el Dalt de la Vila, s'hi troba en el recinte que havia estat la romana Baetulo.		Actual	Rectoria
		Proposada	Rectoria

CROQUIS EMPLAÇAMENT



ELEMENTS D'IDENTIFICACIÓ GRÀFICA I FOTOGRÀFICA



PROTECCIÓ EXISTENT

Fitxa confeccionada per: **EQUIP TREBALL** Data: **Octubre 1980**
Francesc Lladó i Joan Antoni Padrós

PROTECCIÓ PROPOSADA **Catàleg municipal**

Revisada per: _____ Data: _____

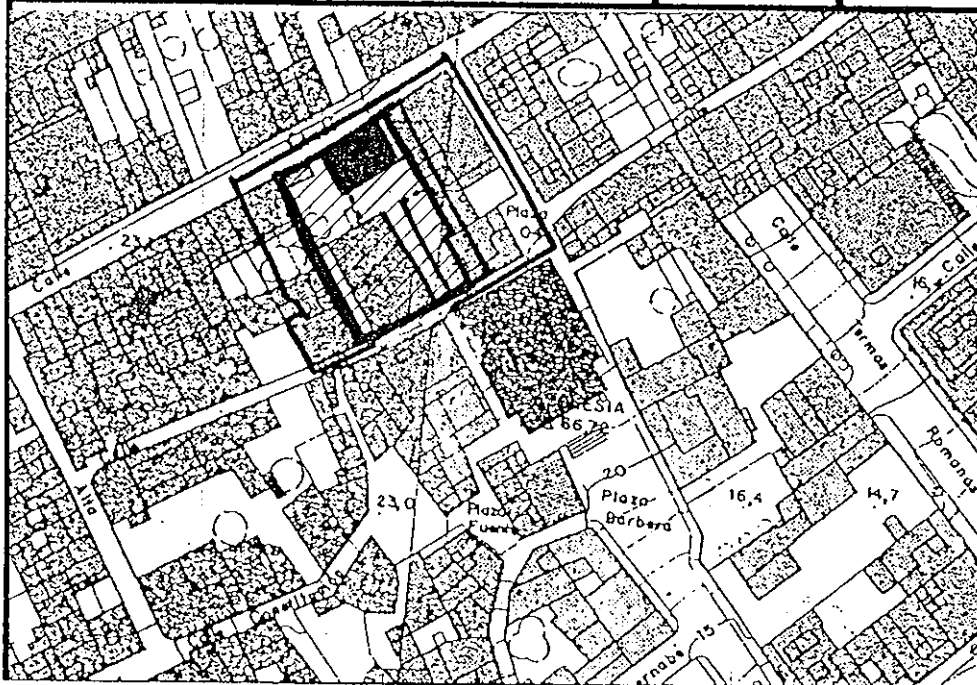
Cronologia del projecte i de la obra	Bibliografia	Informació documental	Informació gràfica
<p>Dovella porta entrada. (1) Portal entrada. Porxos entrada (1780).</p>	<p>CUYAS TOLOSA, Josep Ma. "Història de Badalona", volum I, Badalona, 1977. "La Badalona del segle XVIII".</p>	<p>Arxiu Episcopal. Arxiu capítol Catedral (Pavordia mes de Maig).</p>	
<p>Règim jurídic Propietat diocesana.</p>	<p>Notícia de l'auror</p>	<p>Materials fotogràfics</p>	<p>Bibliografia</p>
Notes			
<p>Està emplaçada en zona qualificada com a 7a "equipaments comunitaris (existents)", en el Pla Comarcal del 76. (1) Al 1686.</p>			

EXCM. AJUNTAMENT DE BADALONA — PLA ESPECIAL DE PROTECCIÓ DEL PATRIMONI

OCTUBRE 1980

REFERÈNCIA D-2	DENOMINACIÓ	MASIA-RECTORIA DESANTA MARIA
	LOCALITZACIÓ	C/. de Dalt, 47
	BARRI	Dalt Vila

PLANOL EMPLAÇAMENT ENTORN	E: 1/2000	
------------------------------	-----------	-------------------------------------------------------------------------------------



CALIFICACIÓ P.G.M. 76 Zona 7a: equipaments comunitaris (existents)

OBSERVACIONS: Objecte del P.E.R.I. "Dalt Vila" de Badalona.

VALORACIÓ GLOBAL

Empty lined area for global valuation.

PROTECCIÓ PROPOSADA

FAÇANA	Conservació composició general i materials.
INTERIOR	Manteniment i conservació i entreteniment.
COBERTA	Manteniment i conservació.
PATI	Manteniment i conservació.

EDIFICIS DE L'ENTORN B

S'adaptarán al bé catalogat, d'una manera no mimètica.