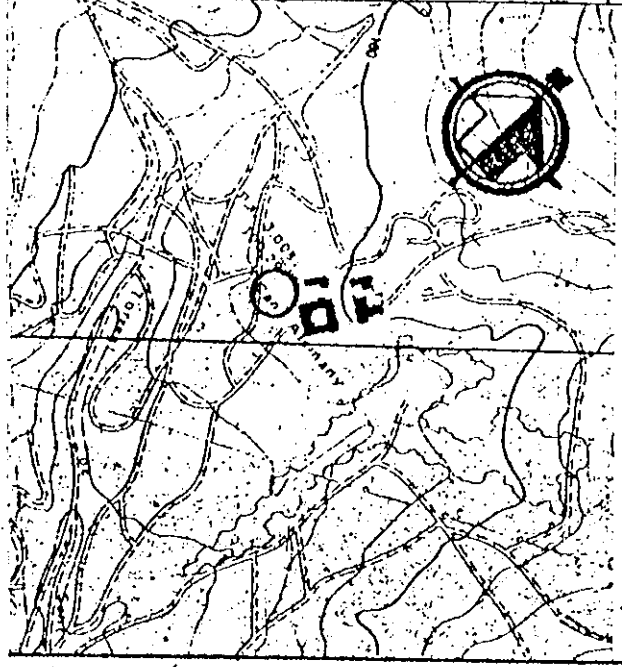


EXCM. AJUNTAMENT DE BADALONA		INVENTARI DE PROTECCIÓ DEL PATRIMONI CULTURAL EUROPEU IPCE	
DENOMINACIÓ CA L'ALEMANY (runes)		REFERÈNCIA AHUAD	REFERÈNCIA IPCE
LOCALITZACIÓ GEOGRÀFICA Vall de Sant Geroni			
MUNICIPI (Comarca) Badalona (Barri Canyet) (Barcelonès)			
AUTOR		ESTAT DE CONSERVACIÓ	
ÈPOCA Segle XV i posteriors		Obra major Enrunada	
DESCRIPCIÓ/TIPOLOGIA Masia molt antiga, amb cossos agregats a diferents èpoques. La primitiva construcció era de tapial. La façana adossada a Llevant era de mamposteria. Les darreres construccions són de totxo, així com els arcs que envolten el gran safareig. Dintells i brancals de pedra.		Coberla Inexistent	
CONTEXT Sota el turó de Montigalá, a Ponent, i prop de Sant Geroni de la Murtra.		Interior	
		Humitat	
		UTILITZACIÓ	
		Actual	
		Proposada	

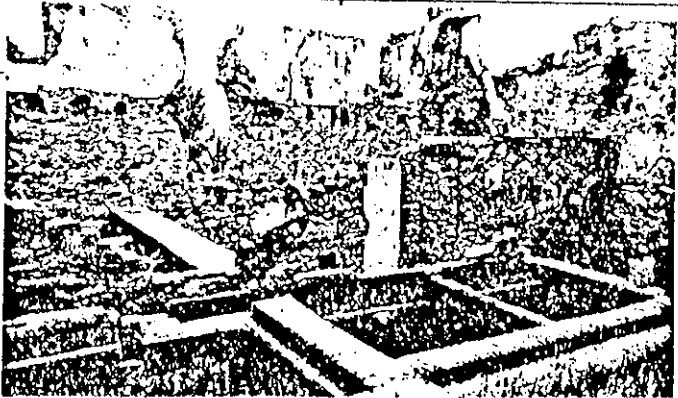
CROQUIS EMPLAÇAMENT	ELEMENTS D'IDENTIFICACIÓ GRÀFICA I FOTOGRÀFICA
----------------------------	---



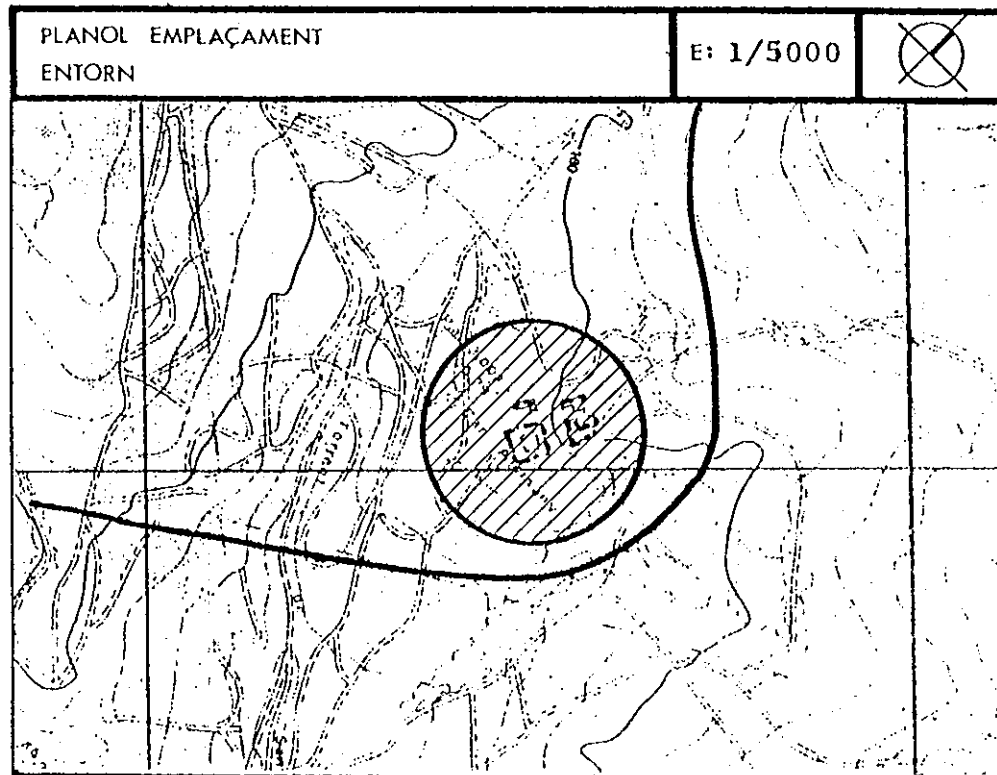
PROTECCIÓ EXISTENT	Fitxa confeccionada per: EQUIP TREBALL Data: Octubre 1980
PROTECCIÓ PROPOSADA Protecció de l'entorn. Enderroc.	Joan Antoni Padrós i Francesc Lladó
Possible conservació safareig i alcorcs com a símbol	Revisada per: _____ Data: _____

INFORMACIÓ COMPLEMENTÀRIA

<p>Cronologia del projecte i de l'obra</p> <p>1300 - Primeres referències (Mas Carcerenya). 1418 - Mas Nadal de Baix. 1619 - Ca l'Alemanyy. 1635 - Ca l'Alemanyy. 1747 - Convertida en una masia senyorial amb gloriets.</p>	<p>Bibliografia</p> <p>CUYAS TOLOSA, Josep M. "Història de Badalona, volum V, Badalona, 1977. FONT I CUSSO, Joaquim. Publicacions del Museu de Badalona, Badalona, 1980.</p>	<p>Informació documental</p>	<p>Informació gràfica</p>
<p>Règim jurídic</p> <p>Propietat de la família Alemany, i després del Marqués de Llió, també propietari de Can Mora.</p>	<p>Notícia de l'autor</p>	<p>Materials fotogràfics</p> <p>Arxiu Padrós. 11180 - 1, 2, 3, 4, 5, 6</p>	<p>Bibliografia</p>

<p>Notes</p> <p>Tal i com es veu a la documentació gràfica, de la masia només en resten les runes. Hi ha perill per als nombrosos noietes que hi juguen, sobre tot els diumenges. Molt aprop hi han els restes d'una vila romana.</p>	<p>S'emplaça en zona qualificada com a 6c "pares i jardins urbans metropolitans" en el Pla Comarcal del 76.</p>	
---	---	---

REFERÈNCIA	DENOMINACIÓ	CA L'ALEMANY (runes)
C-21	LOCALITZACIÓ	Vall de Sant Jeroni
	BARRI	Canyet



CALIFICACIÓ P.G.M. 76 Zona 6c: parcs i jardins urbans
metropolitans

OBSERVACIONS: Caldrà estudiar acuradament el disseny del vial previst en el P.G.M. en aquesta zona per assegurar la coexistència de l'entorn i el Pla.

VALORACIÓ GLOBAL

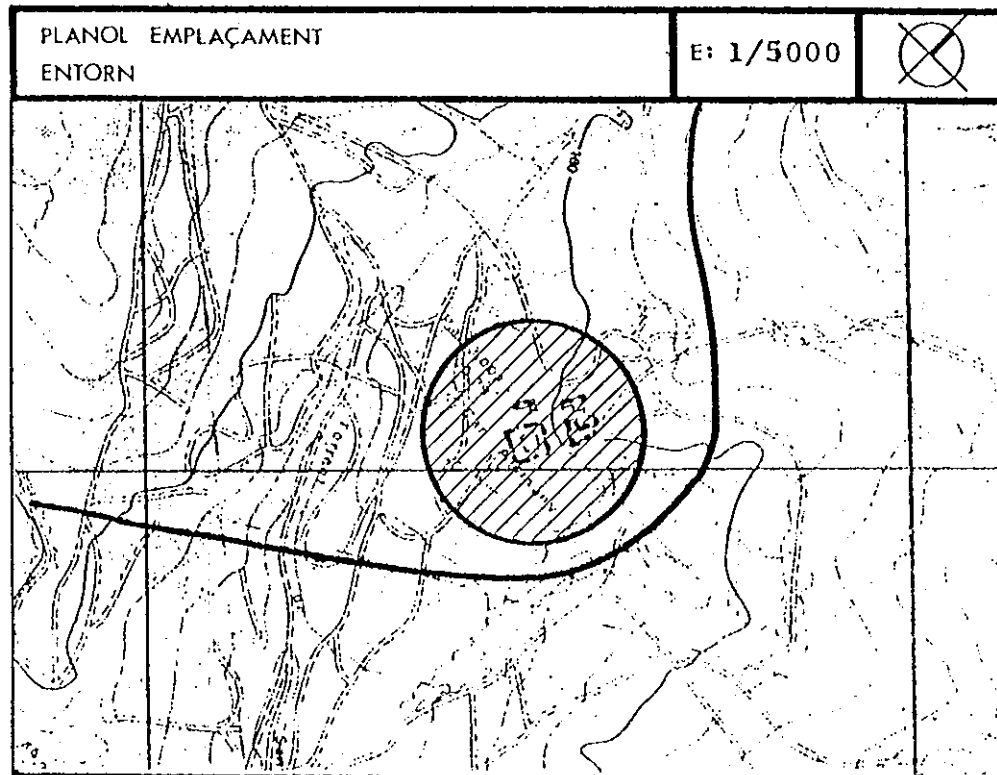
Entorn molt interessant.

PROTECCIÓ PROPOSADA	
FAÇANA	Enderroc total, conservant algún element d'interès per al Museu Municipal. No obstant, es permetrà una urgent reconstrucció molt difícil.
INTERIOR	Enderroc. Perill imminent.
COBERTA	No hi resta cap biga ni cap teula.
PATI	Sanejament. Conservació de la bassai de la galeria ambdoble arcada.

EDIFICIS DE L'ENTORN

- Entorn B: Definida pel terme de Santa Coloma-Sant Jeroni i carena de Llevant-Nord.
"Conservació estructura del paisatge"

REFERÈNCIA	DENOMINACIÓ	CA L'ALEMANY (runes)
C-21	LOCALITZACIÓ	Vall de Sant Jeroni
	BARRI	Canyet



CALIFICACIÓ P.G.M. 76 Zona 6c: parcs i jardins urbans
metropolitans

OBSERVACIONS: Caldrà estudiar acuradament el disseny del vial previst en el P.G.M. en aquesta zona per assegurar la coexistència de l'entorn i el Pla.

VALORACIÓ GLOBAL

Entorn molt interessant.

PROTECCIÓ PROPOSADA	
FAÇANA	Enderroc total, conservant algún element d'interès per al Museu Municipal. No obstant, es permetrà una urgent reconstrucció molt difícil.
INTERIOR	Enderroc. Perill imminent.
COBERTA	No hi resta cap biga ni cap teula.
PATI	Sanejament. Conservació de la bassai de la galeria ambdoble arcada.

EDIFICIS DE L'ENTORN

- Entorn B: Definida pel terme de Santa Coloma-Sant Jeroni i carena de Llevant-Nord.
"Conservació estructura del paisatge"