

EXCM. AJUNTAMENT DE BADALONA

INVENTARI DE PROTECCIÓ DEL PATRIMONI CULTURAL EUROPEU IPCE

DE NOMINACIÓ **CAN COLOMER**

REFERÈNCIA AHUAD REFERÈNCIA IPCE

LOCALITZACIÓ GEOGRÀFICA

MUNICIPI (Comarca) **Badalona (Barri Pomar) (Barcelonès)**

AUTOR

ESTAT DE CONSERVACIÓ

ÈPOCA **Segle XVI. Ampliació i reformes al segle XX**

Obra major **Bé**

DESCRIPCIÓ/TIPOLOGIA **Antiga masia de tres cossos. Fou reformada i ampliada, convertint-la en casa senyorial. Façanes estucades. Interiors molt sunyosos. Té un gran jardí-bosc i nombroses construccions anexas.**

Coberta **Bé**

Interior **Bé**

Humitat
Cal utilitzar-la perquè es mantingui, i protegir el parc i

UTILITZACIÓ **jardí**

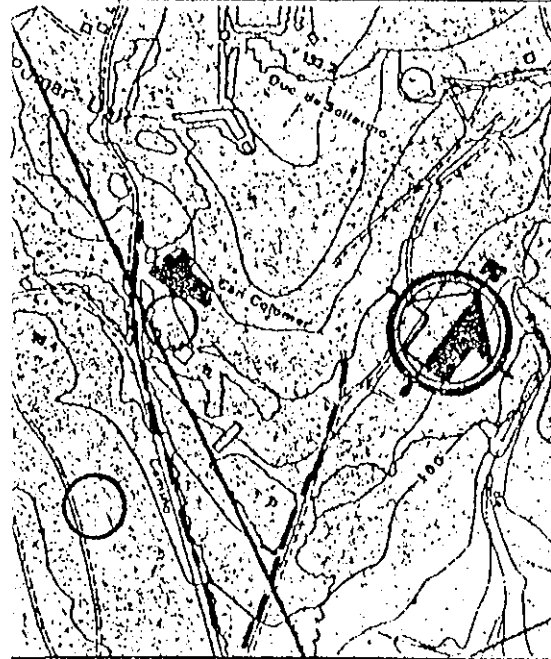
CONTEXT **Antiga residència del Baró de Terrades, situada prop de Cal Compe, Can Bosca, etc., dins el barri ex-agrícola de Pomar. En el subsòl s'hi troba una vila romana.**

Actual

Proposada **Centre cultural**

DIBUIX D'EMPLAÇAMENT

ELEMENTS D'IDENTIFICACIÓ GRÀFICA I FOTOGRÀFICA



PROTECCIÓ EXISTENT

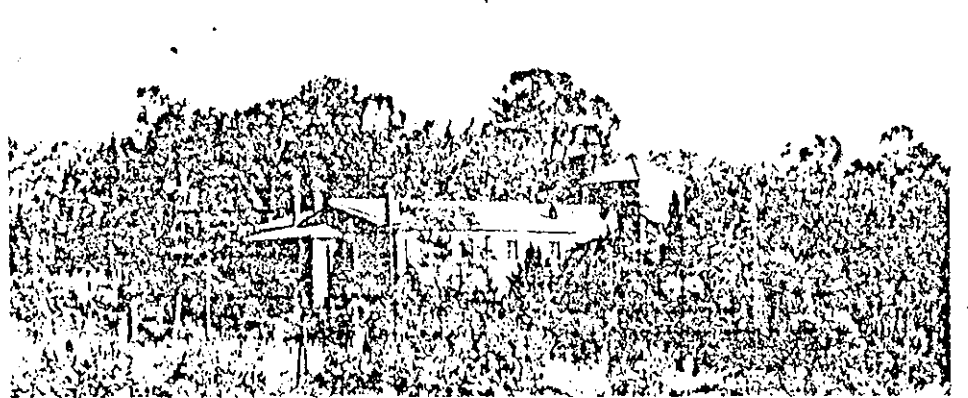
Fitxa confeccionada per: **EQUIP TREBALL** Data: **Octubre 1980**
Francesc Lladó i Joan Antoni Padrós

PROTECCIÓ PROPOSADA **Catàleg municipal**

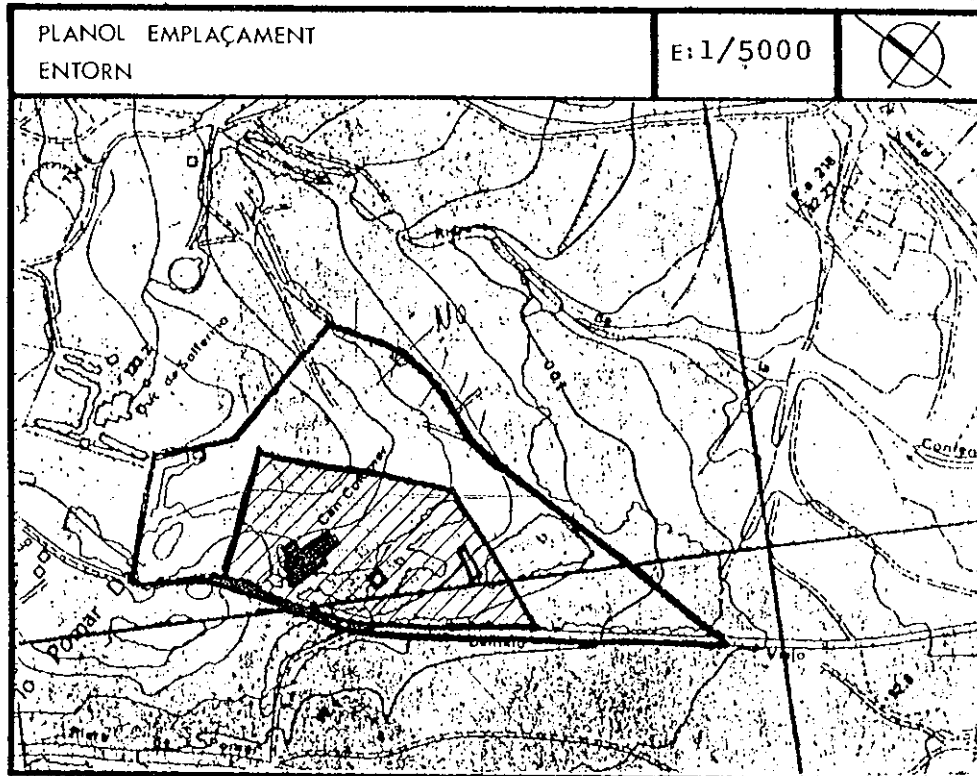
Revisada per: Data:

INFORMACIÓ COMPLEMENTÀRIA

<p>Cronologia del projecte i de l'obra</p> <p>L'any 1720 hi havia un tal Joan Colomer, mercader de Barcelona, com a senyor del Mas.</p>	<p>Bibliografia</p> <p>CUYAS TOLOSA, Josep Ma. "Història de Badalona", volum V, pag.119-120, Badalona, 1977.</p>	<p>Informació documental</p>	<p>Informació gràfica</p>
<p>Règim jurídic</p> <p>Serà cedit a l'Ajuntament en quant s'aprovi definitivament el Pla Parcial Pomar (vivendes)</p>	<p>Notícia de l'autor</p>	<p>Materials fotogràfics</p> <p>Arxiu Lladó.</p>	<p>Bibliografia</p>

<p>Notes</p> <p>En adquirir la propietat, el Baró de Terrades (família Albert) la convertí en museu. Fa 20 anys va ser traslladat a Barcelona.</p> <p>S'emplaça en zona qualificada com a 6b "parcs i jardins urbans de varis municipis", en el Pla Co</p>	<p>marcal del 76.</p>	
--	-----------------------	---

REFERÈNCIA C-17	DENOMINACIÓ	CAN COLOMER
	LOCALITZACIÓ	Cart.de Pomar
	BARRI	Pomar



CALIFICACIÓ P.G.M. 76 Zones 6b i 20b

OBSERVACIONS: La zona 20b queda protegida per el Pla Parcial Pomar (vivendes).

VALORACIÓ GLOBAL

Important masia senyorial.

PROTECCIÓ PROPOSADA

FAÇANA Conservació total. Composició general i materials.

INTERIOR Conservació, millora i adaptació al nou ús.

COBERTA Entretieniment.

PATI Conservació total.

ENTORN A: Conservació total. Jardineria i comple

EDIFICIS DE L'ENTORN B

Hi ha una sèrie de construccions annexes que s'han de conservar volumètricament en quant estructuraren l'entorn de Can Colomer.

Istà comprès en l'entorn paisatgístic de la vall de Pomar (II-5).